

DIGITUS Boîtier d'épissure à fibre optique, équipé, SC, OS2

DN-96321/9
EAN 4016032278368



Boîte d'épissure FO, 1UH, équipée, 12x SC DX, OS2 y compris cassette d'épissure, pigtaills colorés, raccords

Boîte d'épissure FO, 1UH, équipée, 12x SC DX, OS2, y compris cassette d'épissure, pigtaills colorés, coupleurs

- Entièrement pré-assemblé, intégré dans des raccords flexibles fibrés et inséré dans une/des cassette(s) d'épissure, Porte-épissures pour le sertissage
- Raccords flexibles colorés
- Coupleurs avec gaine en céramique
- Coupleurs contenus dans un boîtier en plastique
- Boîtier de porteuse en tôle d'acier de 1,0 mm, verni
- 1 unité de hauteur (44,45 mm)

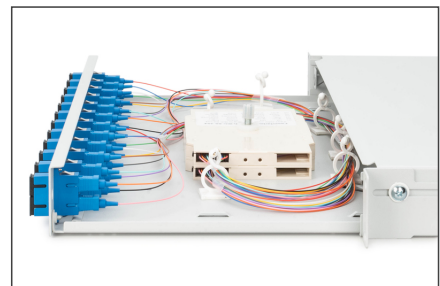
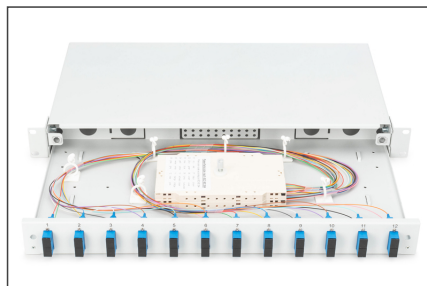
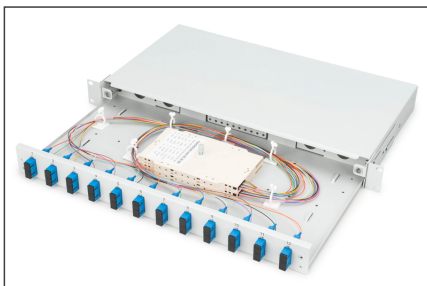
- Largeur : 483 mm (19 po)
- Profondeur : 280 mm
- Raccord à vis M20/M25, cassette, couvercle de cassette et résistance à la traction inclus.
- Amovible

Attributes

- Assemblage: Boîte d'épissure
- Couleur: gris clair, RAL 7035
- Nombre de fibres: 24
- Type: coulissant
- Type de connecteur: SC / UPC / duplex
- Type de fibre optique: OS2

Logistics						
	Number (pcs)	Weight (kg)	Depth (cm)	Width (cm)	Height (cm)	cm³
Packaging Unit Carton	5	15.30	51.50	31.50	5.50	8,922.38
Packaging Unit Inside	1	3.06	51.50	31.50	5.50	8,922.38
Packaging Unit Single	1	3.06	51.50	31.50	5.50	8,922.38
Net single without Packaging	1	3.01	43.30	24.30	3.50	0.00

More images:



**Safety notes**

- Évite tout contact direct avec les sources de lumière : Les câbles à fibres optiques, en particulier ceux qui utilisent des sources lumineuses actives telles que des lasers (par exemple dans les systèmes
- de communication optique), peuvent émettre des rayonnements dangereux qui peuvent endommager les yeux. Veille à ne jamais regarder directement la lumière d'une fibre optique, même si la source lumineuse est invisible à l'œil nu.
- Lorsque l'on travaille avec des câbles à fibres optiques, en particulier lors de tests ou de travaux avec des lasers, il faut toujours porter des lunettes de protection qui protègent contre les rayonnements nocifs.
- Lors du branchement et du débranchement, saisissez le câble exclusivement par la fiche et ne tirez pas directement sur le câble.
- Ne pas plier ou écraser : Les câbles à fibres optiques sont sensibles aux contraintes mécaniques.
- Pour protéger les câbles contre les dommages physiques, ils doivent être placés dans des gaines spéciales ou avec des matériaux de protection.
- Maintenir les connecteurs de câbles propres : Les câbles à fibres optiques sont sensibles à la poussière et à la saleté. Même de petites particules sur les connecteurs peuvent fortement nuire à la qualité du signal.
- Les câbles ne doivent pas être utilisés dans des environnements où les températures sont extrêmement élevées ou très basses. Veillez à respecter les indications du produit concernant la température maximale de fonctionnement du câble.
- Vérifiez régulièrement que les câbles ne présentent pas de dommages visibles tels que des fissures, des plis ou des signes d'usure. Les câbles défectueux doivent être remplacés immédiatement.

EU responsible person

EU based economic operator ensuring the product complies with the required regulations.

ASSMANN Electronic GmbH
Auf dem Schüffel 3
Lüdenscheid, Germany
<https://www.assmann.com>
info@assmann.com