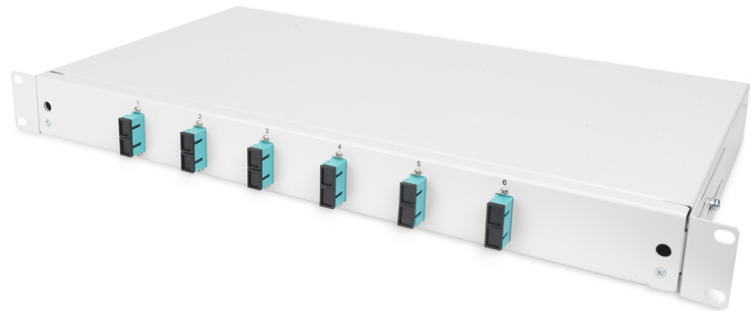


DIGITUS Scatola di giunzione LWL, attrezzata, SC, OM3

DN-96320/3
EAN 4016032278320



Scatola di giunzione in fibra ottica, 1U, equipaggiata, 6x SC DX, OM3 incl. cassetta di giunzione, pigtail colorati, raccordi

Scatola di giunzione per fibre ottiche, 1U, equipaggiata, 6x SC DX, OM3, incl. cassetta di giunzione, pigtail colorati, giunti

- Completamente confezionato, spiruline della fibra staccate e presentato nel supporto per i moduli di giunzione, Supporto per giunzione crimp
- Spiruline colorate
- Giunti con ghiera in zirconio ceramica
- Giunti nell'alloggiamento di plastica
- Alloggiamento di supporto in maniera da 1,0 mm, laccata
- 1 unità (44,45 mm)

- Larghezza 483 mm (19")
- Profondità 240 mm
- Sono inclusi passacavo M20/M25, cassetta, coperchio della cassetta e scarico della trazione.
- Estensibile

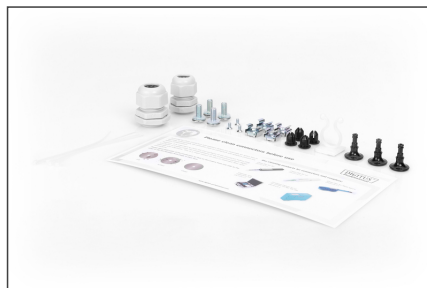
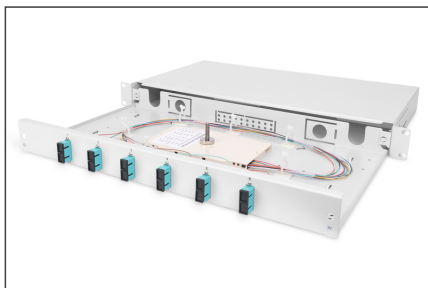
Attributes

- Classe fibra: OM3
- Colore: grigio chiaro, RAL 7035
- Montaggio: Scatola di giunzione
- Numero di fibre: 12
- Tipo: scorrevole
- Tipo di connettore: SC/UPC/duplex

Logistics

	Number (pcs)	Weight (kg)	Depth (cm)	Width (cm)	Height (cm)	cm ³
Packaging Unit Carton	5	15.30	53.50	31.50	5.50	9,268.88
Packaging Unit Inside	1	3.06	51.50	31.50	5.50	8,922.38
Packaging Unit Single	1	3.06	51.50	31.50	5.50	8,922.38
Net single without Packaging	1	3.01	43.30	24.30	3.50	0.00

More images:





Safety notes

- Evitare il contatto diretto con le sorgenti luminose: I cavi in fibra ottica, soprattutto quelli con sorgenti luminose attive come i laser (ad esempio nei sistemi di comunicazione ottica), possono emettere
- radiazioni pericolose che possono danneggiare gli occhi. Fare attenzione a non guardare mai direttamente nella luce di una fibra ottica, anche se la sorgente luminosa è invisibile a occhio nudo.
- Quando si lavora con i cavi in fibra ottica, soprattutto durante i test o quando si lavora con i laser, è necessario indossare sempre occhiali protettivi per proteggersi dalle radiazioni nocive.
- Quando si collega e scollega il cavo, afferrare solo la spina e non tirare direttamente il cavo.
- Non si piegano e non si schiacciano: I cavi in fibra ottica sono sensibili alle sollecitazioni meccaniche.
- Per proteggere i cavi da danni fisici, devono essere posati in apposite canaline o con materiali protettivi.
- Mantenere puliti i connettori dei cavi: I cavi in fibra ottica sono sensibili alla polvere e allo sporco. Anche piccole particelle sui connettori possono compromettere gravemente la qualità del segnale.
- I cavi non devono essere utilizzati in ambienti con temperature estremamente elevate o molto basse. Prestare attenzione alle informazioni sul prodotto relative alla temperatura massima di esercizio del cavo.
- Controllare regolarmente che i cavi non presentino danni visibili, come crepe, pieghe o segni di usura. I cavi difettosi devono essere sostituiti immediatamente.

EU responsible person

EU based economic operator ensuring the product complies with the required regulations.

ASSMANN Electronic GmbH
 Auf dem Schüffel 3
 Lüdenscheid, Germany
<https://www.assmann.com>
info@assmann.com