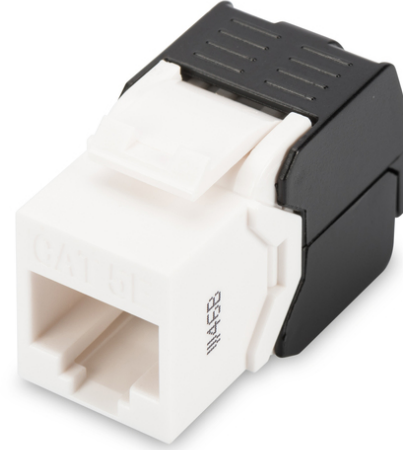


DIGITUS CAT 5e, Sınıf D Keystone Modülü, korumasız, aletsiz

DN-93502

EAN 4016032276005



CAT 5e Keystone modülü, yalıtımsız LSA için RJ45, aletsiz montaj

DIGITUS®'un "DN-93502" ürünü, ağınız için size mükemmel performans ve bağlantı kalitesi sunan, aletsiz montaj bağlantılı, yalıtımsız bir Cat 5e Keystone modülüdür. Kablo montajı, LSA şartları üzerinden gerçekleştirilir, EIA/TIA 568 A&B'ye göre renk kodlu

Ağınız için mükemmel performans ve bağlantı kalitesi.

- Aktarım özelliği: Kategori 5e
- Kullanım alanları: 100 MHz, 10/100Base-T, 1GBase-T'ye kadar
- Standartlar: ISO/IEC 11801 3rd Ed., EN 50173-1, EIA/TIA 568-C
- Genel Özellikler:
- 483 mm (19 inç) kabin montajı için uygundur
- RJ45 konnektörleri, 8P8C
- LSA şartlarıyla kablo kurulumu, EIA/TIA 568 A & B'ye göre renk kodlu
- Hızlı serbest bırakma mandalları ile kablo sabitleme
- Aletsiz montaj bağlantısı
- Teknik özellikler:
- RJ45 soketi malzemesi: ABS UL 94V-0

- Kontak RJ45 soketi: Nikel kaplama fosfor bronz, 0,5 µ altın kaplama kontak
- LSA yalıtım yer değiştirme konnektörü: Krone LSA+, UL 94V-2, galvanizli fosfor bronz
- Devre kartı: FR4, UL 94V-0
- Fiziksel tanım
- Takma gücü: Maksimum 30 N (IEC 60603-7-5)
- Çekme yükü: Soket ve fiş arasında 7,7 kg
- Çalışma sıcaklığı: -20°C ila +70°C (ISO/IEC 11801, EN 50173-1, ANSI/TIA/EIA 568 C)
- Eşleşme döngüsü soketi: ISO/IEC 11801, IEC 60603-7-5 uyarınca > 750
- Klemens: > 200 ISO/IEC 11801, IEC 60603-7-5 uyarınca
- Kablo girişi: 22-26 AWG masif ve damarlı iletken
- İzolasyon direnci: > 500 MOhm
- Kontak direnci: < 20 MiliOhm
- Elektriksel dayanım: 1000 VDC (Kontak/Kontak), 1500 VDC (Kontak/Toprak)
- Kategori: CAT 5e

Logistics						
	Number (pcs)	Weight (kg)	Depth (cm)	Width (cm)	Height (cm)	cm ³
Packaging Unit Carton	250	3.80	54.00	31.50	23.50	39,973.50
Packaging Unit Inside	25	0.38	21.00	26.00	8.00	4,368.00
Packaging Unit Single	1	0.02	3.50	9.00	10.00	315.00
Net single without Packaging	1	0.01	3.50	1.80	2.50	115.00

More images:

