

# DIGITUS Módulo Keystone clase D, CAT 5e, sin apantallar, montaje sin herramientas

DN-93502  
EAN 4016032276005



## Módulo Keystone CAT 5e, no apantallado RJ45 a IDC, montaje sin herramientas

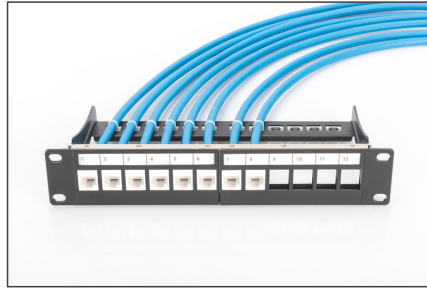
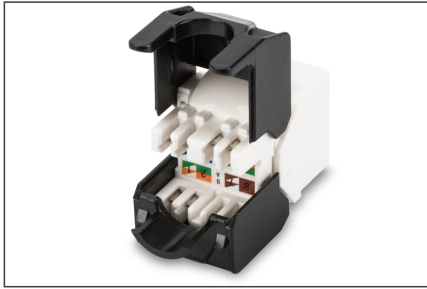
El artículo "DN-93502" de DIGITUS® es un módulo Keystone Cat 5e sin apantallar con conexión de montaje sin herramientas que ofrece un excelente rendimiento y calidad de conexión de la red. La instalación del cable se realiza a través de tiras LSA, clasificadas por colores de acuerdo con la norma EIA/TIA 568 A y B.

### Optimiza el rendimiento y la calidad de las conexiones de su red.

- Propiedades de transferencia: Categoría 5e
- Aplicaciones: Hasta 100 MHz, 10/100Base-T, 1GBase-T
- Normas: ISO/IEC 11801 2ª Ed., EN 50173-1, EIA/TIA 568-C
- Propiedades generales:
- Adecuado para montaje en armario de 483 mm (19")
- conectores hembra RJ45, 8P8C
- Los cables se instalan mediante tiras LSA, con códigos de color de conformidad con EIA/TIA 568 A y B
- Fijación del cable por medio de bridas
- Conexión de montaje sin herramientas
- Propiedades técnicas:
- Material del conector hembra RJ45: ABS UL 94V-0

- Contacto de conector hembra RJ45: Bronce fosforoso niquelado, contacto 0,5 μ chapado en oro
- Borne de desplazamiento LSA: Krone LSA+, UL 94V-2, bronce fosforoso niquelado
- Placa de circuito impreso: FR4, UL 94V-0
- Propiedades físicas:
- Fuerza de inserción: 30N máx. (IEC 60603-7-5)
- Carga de tracción: 7,7 kg entre el conector hembra y el conector macho
- Rango de temperatura de funcionamiento: -20 hasta +70 °C (ISO/IEC 11801, EN 50173-1, ANSI/TIA/EIA 568 C)
- Ciclos de conexión del conector hembra: > 750 de conformidad con la norma ISO/IEC 11801, IEC 60603-7-5
- Abrazadera: > 200 de conformidad con la norma ISO/IEC 11801, IEC 60603-7-5
- Entrada de cable: Cable trenzado y masivo 22-26 AWG
- Resistencia de aislamiento: > 500 MOhm
- Resistencia de contacto: < 20 MilliOhm
- Rigidez dieléctrica: 1000 VCC (contacto/contacto), 1500 VCC (contacto/masa)
- Categoría: CAT 5e

Logistics						
	Number (pcs)	Weight (kg)	Depth (cm)	Width (cm)	Height (cm)	cm³
Packaging Unit Carton	250	3.80	54.00	31.50	23.50	39,973.50
Packaging Unit Inside	25	0.38	21.00	26.00	8.00	4,368.00
Packaging Unit Single	1	0.02	3.50	9.00	10.00	315.00
Net single without Packaging	1	0.01	3.50	1.80	2.50	115.00

**More images:****Safety notes**

- Proteger el producto de la humedad
- Evite la carga antiestática al instalar el producto
- Observe las especificaciones del fabricante del cable bruto durante la instalación

**EU responsible person**

EU based economic operator ensuring the product complies with the required regulations.

ASSMANN Electronic GmbH  
Auf dem Schüffel 3  
Lüdenscheid, Germany  
<https://www.assmann.com>  
[info@assmann.com](mailto:info@assmann.com)