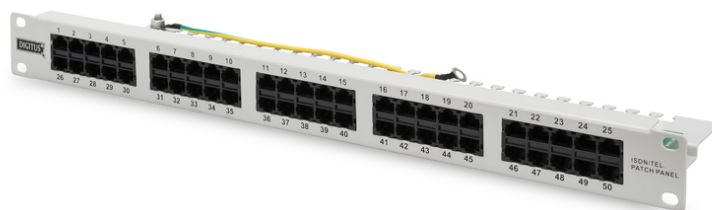


# DIGITUS CAT 3 ISDN schakelpaneel, onafgeschermd

**DN-91350-1**  
**EAN 4016032269021**



**CAT 3 ISDN patchpaneel, niet afgeschermd, 50-poorts RJ45, 8P4C, LSA, 1U, rekgemonteerd, grijs, 482x44x109**

De ISDN patchpanel van DIGITUS® is verkrijgbaar als 25- of 50-poorten versie. Met de 1,5 mm gegalvaniseerd koudgewalst staal zijn ze perfect geschikt voor de 19" kastmontage.

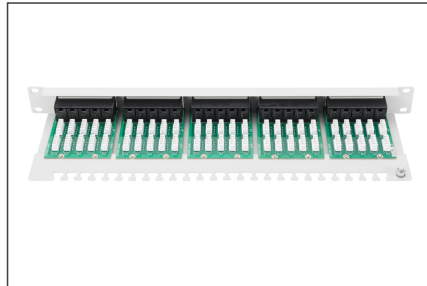
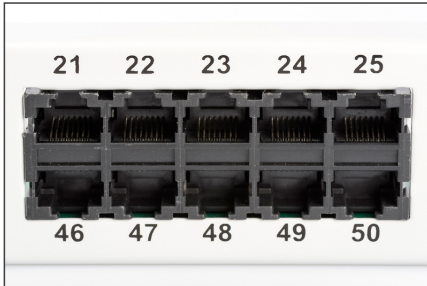
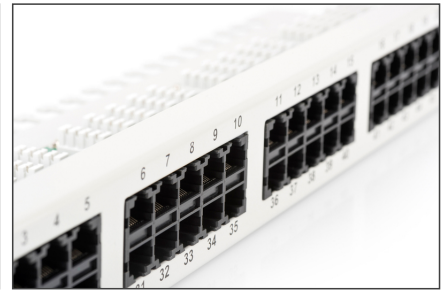
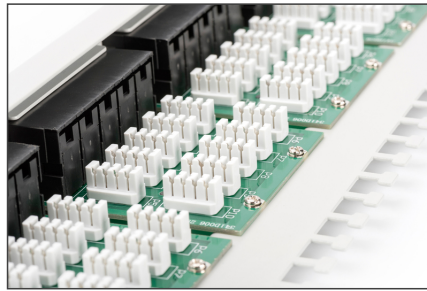
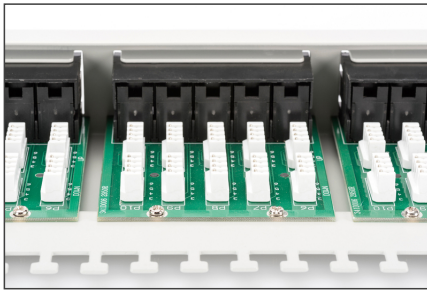
**Zeer goede prestaties en uitstekende kwaliteit van de aansluitingen van uw netwerk.**

- Transmissie eigenschap Categorie 3
- Toepassingsgebieden: Maximaal 16 MHz, 10GBase-T
- Normen: ISO/IEC 11801 2nd Ed., EN 50173-1, EIA/TIA 568-C
- Algemene eigenschappen:
- Geschikt voor 483 mm (19") kastmontage
- RJ45-connector, 8P8C
- Kabelinstallatie via LSA strips, kleurcodeerd volgens EIA/TIA 568 A & B
- Kabelbevestiging door middel van kabelbinders
- Centrale aardaansluiting
- Mechanische eigenschappen:
- Materiaal behuizing: 1,5 mm verzinkt koudgewalst staal volgens EN1.4301, UNS S30400, AISI 304 en LMSAD110
- Materiaal RJ45 connector: ABS UL 94V-0

- Contact RJ45 connector: Vernikkeld fosforbrons 0,6 µ verguld contact
- LSA-snijkleem: Krone LSA+, UL 94V-0, verzinkt fosforbrons
- Aarddraad: 18 AWG, 40 cm
- Printplaat FR4, UL 94V-0
- Fysische eigenschappen:
- Insteekkracht: 30N max. (IEC 60603-7-5)
- Trekbelasting: 7,7 kg tussen connector en stekker
- Bedrijfstemperatuur: -20° C tot +70 °C (ISO/IEC 11801, EN 50173-1, ANSI/TIA/EIA 568 C)
- Insteekcycli connector: > 750 volgens ISO/IEC 11801, IEC 60603-7-5
- Klem: > 200 volgens ISO/IEC 11801, IEC 60603-7-5
- Aderbezetting: 22-26 AWG massief en litzedraad
- Maximale stroombelasting: 1A bij 50 °C
- Isolatiweerstand: > 500 MOhm
- Contactweerstand: > 2,5 MOhm
- Doorslagvastheid: 1000 VDC (Contact/Contact), 1500 VDC (Contact/Massa)
- Kleur: Grijs (RAL 7035)
- Eenheden: 1
- Kleur: lichtgrijs, RAL 7035
- Poorten: 50
- Categorie: CAT 3

| Logistics                    |              |             |            |            |             |                 |
|------------------------------|--------------|-------------|------------|------------|-------------|-----------------|
|                              | Number (pcs) | Weight (kg) | Depth (cm) | Width (cm) | Height (cm) | cm <sup>3</sup> |
| Packaging Unit Carton        | 10           | 12.00       | 53.50      | 32.00      | 28.00       | 47,936.00       |
| Packaging Unit Inside        | 1            | 1.20        | 5.00       | 51.40      | 14.70       | 3,777.90        |
| Packaging Unit Single        | 1            | 1.20        | 5.00       | 51.40      | 14.70       | 3,777.90        |
| Net single without Packaging | 1            | 1.13        | 4.50       | 48.50      | 12.50       | 2,750.00        |

**More images:**



**Safety notes**

- Bescherm het product tegen vocht
- Vermijd antistatische lading bij het installeren van het product
- Neem tijdens de installatie de specificaties van de fabrikant van de ruwe kabel in acht

**EU responsible person**

EU based economic operator ensuring the product complies with the required regulations.

ASSMANN Electronic GmbH  
 Auf dem Schüffel 3  
 Lüdenscheid, Germany  
<https://www.assmann.com>  
[info@assmann.com](mailto:info@assmann.com)