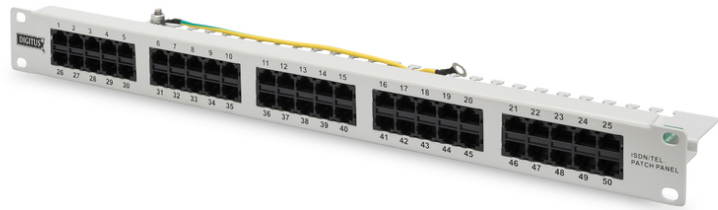


DIGITUS Panneau de brassage CAT 3 ISDN, non blindé

DN-91350-1
EAN 4016032269021



Panneau de brassage CAT 3 ISDN, non blindé, 50 ports RJ45, 8P4C, LSA, 1UH, montage en rack, gris, 482x44x109

Les panneaux de brassage ISDN de DIGITUS® sont disponibles en variante de 25 ou 50 ports. Grâce à l'acier galvanisé et laminé à froid de 1,5 mm, ils sont parfaitement adaptés pour le montage d'armoire de 19 po.

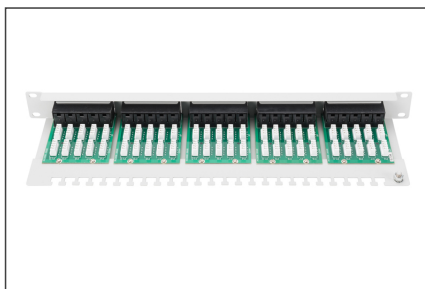
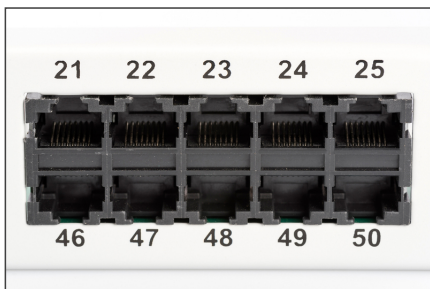
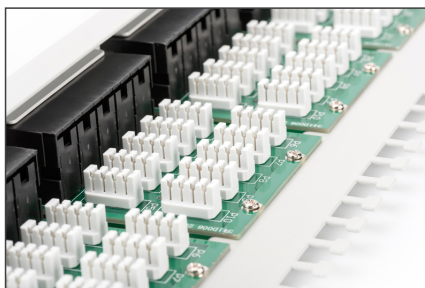
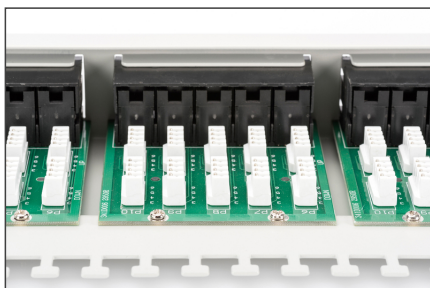
Un débit et une qualité de connexion excellents pour votre réseau.

- Propriété de transmission : Catégorie 3
- Applications : Jusqu'à 16 MHz, 10 G base-T
- Normes : ISO/IEC 11801 2nd Ed., EN 50173-1, EIA/TIA 568-C
- Propriétés générales :
- Convient au montage d'armoire de 483 mm (19 po)
- Douilles RJ45, 8P8C
- Installation de câbles par bandes LSA, un code de couleur selon EIA/TIA 568 A et B
- Fixation de câbles à l'aide de serre-câbles
- Connexion centrale de la mise à la terre
- Propriétés mécaniques :
- Matériau du boîtier : Acier laminé à froid et galvanisé de 1,5 mm conforme à EN1.4301, UNS S30400, AISI 304 et LMSAD110
- Matériau de douille RJ45 : ABS UL 94V-0

- Douille de contact RJ45 : Bronze phosphoreux étamé, contact plaqué or de 0,6 µ
- Borne guillotine LSA : Krone LSA+, UL 94V-0, bronze phosphoreux étamé
- Fil de mise à la terre : 18 AWG, 40 cm
- Circuit imprimé : FR4, UL 94V-0
- Propriétés physiques :
- Force d'insertion : 30N max. (IEC 60603-7-5)
- Résistance à la traction : 7,7 kg entre la douille et le connecteur
- Température de fonctionnement : - 20 ° C à +70 ° C (ISO/IEC 11801, EN 50173-1, ANSI/TIA/EIA 568 C)
- Cycle de connexion de la douille : > 750 selon ISO/IEC 11801, IEC 60603-7-5
- Borne : > 200 selon ISO/IEC 11801, IEC 60603-7-5
- Prise de fils : Conducteur massif et tressé de 22-26 AWG
- Intensité maximale admissible : 1 A à 50 °C
- Résistance d'isolation : > 500 mohm
- Résistance de contact : > 2,5 mohm
- Tenue en tension : 1 000 V CC (contact/contact), 1 500 V CC (contact/masse)
- Couleur : Gris (RAL 7035)
- Couleur: gris clair, RAL 7035
- Ports: 50
- Unités: 1
- Catégorie: Cat. 3

Logistics						
	Number (pcs)	Weight (kg)	Depth (cm)	Width (cm)	Height (cm)	cm³
Packaging Unit Carton	10	12.00	53.50	32.00	28.00	47,936.00
Packaging Unit Inside	1	1.20	5.00	51.40	14.70	3,777.90
Packaging Unit Single	1	1.20	5.00	51.40	14.70	3,777.90
Net single without Packaging	1	1.13	4.50	48.50	12.50	2,750.00

More images:



Safety notes

- Protéger le produit de l'humidité
- Éviter les charges antistatiques lors de l'installation du produit
- Respectez les consignes du fabricant de câbles bruts lors du montage.

EU responsible person

EU based economic operator ensuring the product complies with the required regulations.

ASSMANN Electronic GmbH
 Auf dem Schüffel 3
 Lüdenscheid, Germany
<https://www.assmann.com>
info@assmann.com