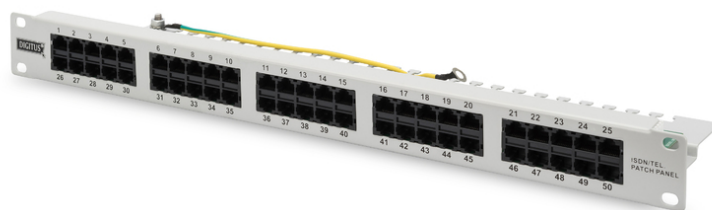


DIGITUS CAT 3 ISDN Patch Panel, ungeschirmt, grau

DN-91350-1
EAN 4016032269021



CAT 3 ISDN Patch Panel, ungeschirmt, 50-Port RJ45, 8P4C, LSA, 1HE, Rack Mount, grau, 482x44x109

Die ISDN Patch Panel von DIGITUS® sind erhältlich als 25- oder 50-Port Variante. Mit dem 1,5 mm galvanisiertem kaltgewalzten Stahl sind sie perfekt für die 19" Schrankmontage geeignet.

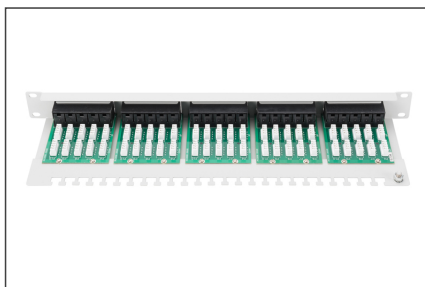
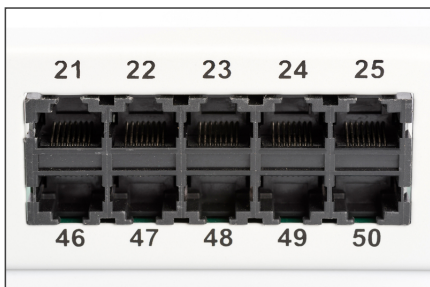
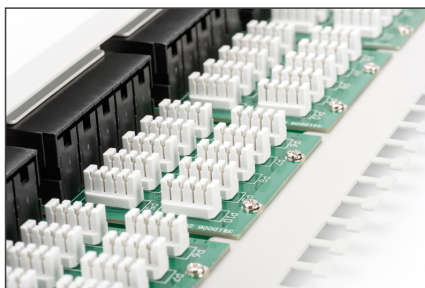
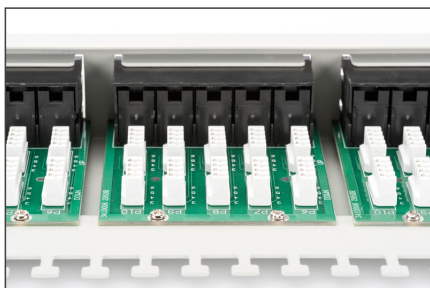
Zukunftsorientierte Standards und High-End Qualität für Ihr Netzwerk.

- Übertragungseigenschaft: Kategorie 3
- Anwendungsbereiche: Bis zu 16 MHz, 10GBase-T
- Normen: ISO/IEC 11801 3rd Ed., EN 50173-1, EIA/TIA 568-C
- Generelle Eigenschaften:
- Geeignet für 483 mm (19") Schrankmontage
- RJ45 Buchse, 8P4C
- Kabelinstallation über LSA-Leisten, farbcodiert nach EIA/TIA 568 A & B
- Kabelfixierung mittels Schnellrasten
- Zentraler Erdungsanschluss
- Mechanische Eigenschaften:
- Material Gehäuse: 1,5 mm galvanisierter, kaltgewalzter Stahl gem. EN1.4301, UNS S30400, AISI 304 und LMSAD110
- Material RJ45-Buchse: ABS UL 94V-0
- Kontakt RJ45-Buchse: Vernickeltes Phosphor-Bronze, 0,6 µ vergoldeter Kontakt

- LSA-Schneidklemme: Krone LSA+, UL 94V-0, verzinktes Phosphor-Bronze
- Erdungsdraht: 18 AWG, 40 cm
- Leiterplatte: FR4, UL 94V-0
- Physikalische Eigenschaften:
- Einsteckkraft: 30N max. (IEC 60603-7-5)
- Zugbelastung: 7,7 kg zwischen Buchse und Stecker
- Betriebstemperatur: -20° C bis +70 °C (ISO/IEC 11801, EN 50173-1, ANSI/TIA/EIA 568 C)
- Steckzyklus Buchse: > 750 gem. ISO/IEC 11801, IEC 60603-7-5
- Klemme: > 200 gem. ISO/IEC 11801, IEC 60603-7-5
- Aderaufnahme: 22-26 AWG Massiv-und Litzenleiter
- Strombelastbarkeit: 1A bei 50 °C
- Isolationswiderstand: > 500 MOhm
- Kontaktwiderstand: > 2,5 MOhm
- Spannungsfestigkeit: 1000 VDC (Kontakt/Kontakt), 1500 VDC (Kontakt/Masse)
- Farbe: Grau (RAL 7035)
- Farbe: lichtgrau, RAL 7035
- HE: 1
- Ports: 50
- Kategorie: CAT 3

Logistische Daten						
	Anzahl (Stück)	Gewicht (kg)	Tiefe (cm)	Breite (cm)	Höhe (cm)	cm³
Karton-VPE	10	12,00	53,50	32,00	28,00	47.936,00
Innen-VPE	1	1,20	5,00	51,40	14,70	3.777,90
Einzel-VPE	1	1,20	5,00	51,40	14,70	3.777,90
Netto einzeln ohne VP	1	1,13	4,50	48,50	12,50	2.750,00

Weitere Anwendungsbilder:



Sicherheitshinweise

- Produkt vor Feuchtigkeit schützen
- Vermeiden Sie antistatische Aufladung beim Einbau des Produktes
- Beachten sie bei der Montage die Vorgaben des Rohkabelherstellers

Verantwortliche Person für die EU

In der EU ansässiger Wirtschaftsbeteiligter, der sicherstellt, dass das Produkt den erforderlichen Vorschriften entspricht.

ASSMANN Electronic GmbH
 Auf dem Schüffel 3
 Lüdenscheid, Germany
<https://www.assmann.com>
info@assmann.com