

# DIGITUS CAT 6 klass E modulär anslutning, skärmad

DN-93613-1  
EAN 4016032266846



## CAT 6 modulär anslutning, skärmad RJ45 till RJ45, avsedd för panelmontage

De modulära anslutningarna från DIGITUS® är skärmade och ger ditt nätverk enastående prestanda och anslutningskvalitet. De är utrustade med 2 RJ45-uttag med 1:1-beläggning vilket gör dem lämpade för montering i patchpanel.

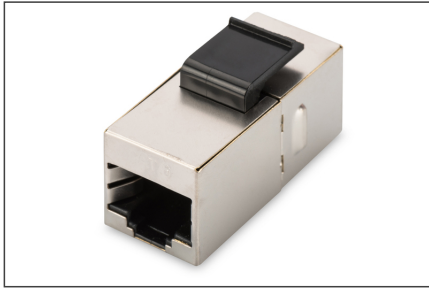
- Överföringsegenskaper: Kategori 6
- Användningsområden: Upp till 250 MHz, 1GBase-T
- Standarder: ISO/IEC 11801 2nd Ed., EN 50173-1, EIA/TIA 568-C, 802.3af, 802.3at PoE+
- Allmänna egenskaper:
- Avsedd för 483 mm (19") skåpmontage
- 2x RJ45-uttag, 8P8C
- 360° skärmmontaktering
- Beläggning 1:1
- Tekniska egenskaper:
- Material hölje: Pressgiuten zink, förnicklad
- Material RJ45-uttag: ABS UL 94V-0

- Kontakt RJ45-uttag: Förnicklad fosforbrons, 0,5 µ guldpläterad kontakt
- RJ-45-avskärmning: Förnicklad brons
- Kretskort: FR4, UL 94V-0
- Fysikaliska egenskaper:
- Instickskraft: 30N max. (IEC 60603-7-5)
- Dragbelastning: 7,7 kg mellan uttag och kontakt
- Drifttemperatur: -20 °C till +70 °C (ISO/IEC 11801, EN 50173-1, ANSI/TIA/EIA 568 C)
- Arbetscykel uttag: > 750 enl. ISO/IEC 11801, IEC 60603-7-5
- Klämma: > 200 enl. ISO/IEC 11801, IEC 60603-7-5
- Kabelhållare: 22-26 AWG massiv ledare och litztråd
- Isolationsresistans: > 500 MOhm
- Kontaktresistans: < 20 milliOhm
- Spänningshållfasthet: 1000 VDC (kontakt/kontakt), 1500 VDC (kontakt/jord)

### Attributes

- Kategori: CAT 6

Logistics						
	Number (pcs)	Weight (kg)	Depth (cm)	Width (cm)	Height (cm)	cm <sup>3</sup>
Packaging Unit Carton	1000	9.34	36.00	30.00	38.00	41,040.00
Packaging Unit Inside	50	0.47	4.00	17.50	29.00	2,030.00
Packaging Unit Single	1	0.01	2.00	6.00	9.00	108.00
Net single without Packaging	1	0.01	3.30	1.90	2.00	0.00

**More images:****Safety notes**

- Skydda produkten från fukt
- Undvik antistatisk uppladdning vid installation av produkten
- Beakta råkabeltillverkarens specifikationer under installationen

**EU responsible person**

EU based economic operator ensuring the product complies with the required regulations.

ASSMANN Electronic GmbH  
Auf dem Schüffel 3  
Lüdenscheid, Germany  
<https://www.assmann.com>  
[info@assmann.com](mailto:info@assmann.com)