

# DIGITUS CAT 6, coupleur modulaire de classe E, blindé

DN-93613-1  
EAN 4016032266846



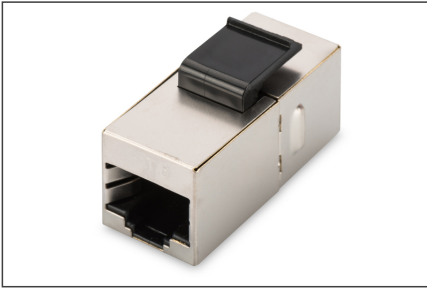
### Coupleur modulaire Cat. 6, blindé RJ45 vers RJ45, adapté au montage sur panneau

Les coupleurs modulaires de DIGITUS® sont blindés et vous offrent une performance ainsi qu'une qualité de connexion excellente pour votre réseau. Équipés de 2 douilles RJ45 en armature 1:1, ils sont adaptés pour le montage de panneaux de brassage.

- Propriété de transmission : Catégorie 6
- Applications : Jusqu'à 250 MHz, 1 G base-T
- Normes : ISO/IEC 11801 2nd Ed., EN 50173-1, EIA/TIA 568-C, 802.3af, 802.3at PoE+
- Propriétés générales :
- Convient au montage d'armoire de 483 mm (19 po)
- 2 douilles RJ45, 8P8C
- Couverture de 360 ° blindée
- 1:1 Affecté
- Propriétés techniques :
- Matériau du boîtier : Fonte de zinc, nickelée
- Matériau de douille RJ45 : ABS UL 94V-0

- Douille de contact RJ45 : Bronze phosphoreux étamé, contact plaqué or de 0,5 µ
- Blindage RJ-45 : Bronze étamé
- Circuit imprimé : FR4, UL 94V-0
- Propriétés physiques :
- Force d'insertion : 30N max. (IEC 60603-7-5)
- Résistance à la traction : 7,7 kg entre la douille et le connecteur
- Température de fonctionnement : - 20 ° C à +70 °C (ISO/IEC 11801, EN 50173-1, ANSI/TIA/EIA 568 C)
- Cycle de connexion de la douille : > 750 selon ISO/IEC 11801, IEC 60603-7-5
- Borne : > 200 selon ISO/IEC 11801, IEC 60603-7-5
- Prise de fils : Conducteur massif et tressé de 22-26 AWG
- Résistance d'isolation : > 500 mohm
- Résistance de contact : < 20 milliohm
- Tenue en tension : 1 000 V CC (contact/contact), 1 500 V CC (contact/masse)
- Catégorie: Cat. 6

Logistics						
	Number (pcs)	Weight (kg)	Depth (cm)	Width (cm)	Height (cm)	cm³
Packaging Unit Carton	1000	9.34	36.00	30.00	38.00	41,040.00
Packaging Unit Inside	50	0.47	4.00	17.50	29.00	2,030.00
Packaging Unit Single	1	0.01	2.00	6.00	9.00	108.00
Net single without Packaging	1	0.01	3.30	1.90	2.00	0.00

**More images:****Safety notes**

- Protéger le produit de l'humidité
- Éviter les charges antistatiques lors de l'installation du produit
- Respectez les consignes du fabricant de câbles bruts lors du montage.

**EU responsible person**

EU based economic operator ensuring the product complies with the required regulations.

ASSMANN Electronic GmbH  
Auf dem Schüffel 3  
Lüdenscheid, Germany  
<https://www.assmann.com>  
[info@assmann.com](mailto:info@assmann.com)