

DIGITUS CAT 6 Klasse E Modulare Kupplung, geschirmt

DN-93613-1
EAN 4016032266846



CAT 6 Modulare Kupplung, geschirmt RJ45 zu RJ45, zur Panel Montage geeignet

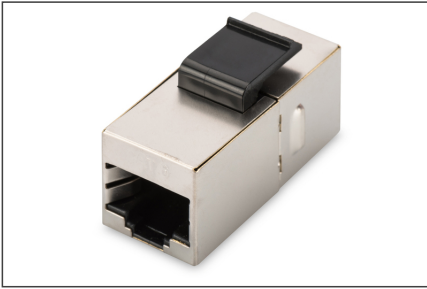
Die Modularen Kupplungen von DIGITUS® sind geschirmt und bieten Ihnen hervorragende Leistung und Verbindungsqualität für Ihr Netzwerk. Ausgestattet mit 2 RJ45 Buchsen in der Belegung 1:1 sind sie zur Patch Panel Montage geeignet.

- Übertragungseigenschaft: Kategorie 6
- Anwendungsbereiche: Bis zu 250 MHz, 1GBase-T
- Normen: ISO/IEC 11801 2nd Ed., EN 50173-1, EIA/TIA 568-C, 802.3af, 802.3at PoE+
- Generelle Eigenschaften:
- Geeignet für 483 mm (19") Schrankmontage
- 2x RJ45-Buchsen, 8P8C
- 360°-Schirmkontaktierung
- 1:1 Belegt
- Technische Eigenschaften:
- Material Gehäuse: Zinkdruckguss, vernickelt

- Material RJ45-Buchse: ABS UL 94V-0
- Kontakt RJ45-Buchse: Vernickeltes Phosphor-Bronze, 0,5 µ vergoldeter Kontakt
- RJ-45-Schirmung: Vernickeltes Bronze
- Leiterplatte: FR4, UL 94V-0
- Physikalische Eigenschaften:
- Einsteckkraft: 30N max. (IEC 60603-7-5)
- Zugbelastung: 7,7 kg zwischen Buchse und Stecker
- Betriebstemperatur: -20° C bis +70 °C (ISO/IEC 11801, EN 50173-1, ANSI/TIA/EIA 568 C)
- Steckzyklus Buchse: > 750 gem. ISO/IEC 11801, IEC 60603-7-5
- Klemme: > 200 gem. ISO/IEC 11801, IEC 60603-7-5
- Aderaufnahme: 22-26 AWG Massiv-und Litzenleiter
- Isolationswiderstand: > 500 MOhm
- Kontaktwiderstand: < 20 MilliOhm
- Spannungsfestigkeit: 1000 VDC (Kontakt/Kontakt), 1500 VDC (Kontakt/Masse)
- Kategorie: CAT 6

Logistische Daten

	Anzahl (Stück)	Gewicht (kg)	Tiefe (cm)	Breite (cm)	Höhe (cm)	cm³
Karton-VPE	1000	9,34	36,00	30,00	38,00	41.040,00
Innen-VPE	50	0,47	4,00	17,50	29,00	2.030,00
Einzel-VPE	1	0,01	2,00	6,00	9,00	108,00
Netto einzeln ohne VP	1	0,01	3,30	1,90	2,00	0,00

Weitere Anwendungsbilder:**Sicherheitshinweise**

- Produkt vor Feuchtigkeit schützen
- Vermeiden Sie antistatische Aufladung beim Einbau des Produktes
- Beachten sie bei der Montage die Vorgaben des Rohkabelherstellers

Verantwortliche Person für die EU

In der EU ansässiger Wirtschaftsbeteiligter, der sicherstellt, dass das Produkt den erforderlichen Vorschriften entspricht.

ASSMANN Electronic GmbH
Auf dem Schüffel 3
Lüdenscheid, Germany
<https://www.assmann.com>
info@assmann.com