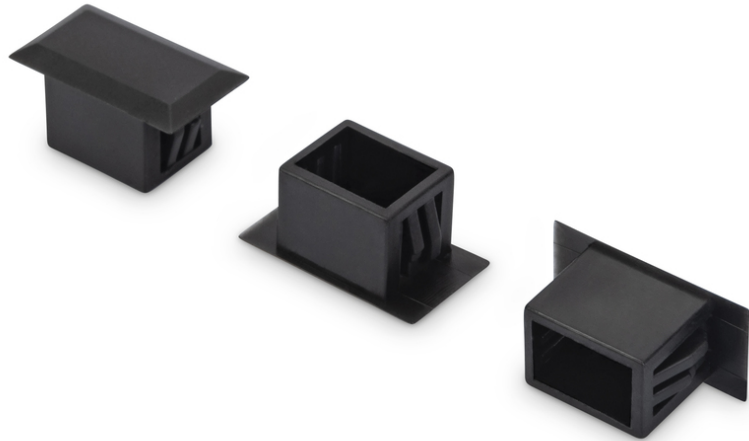


DIGITUS LWL Otturatori

AL-BP-LCD
EAN 4016032262879



Blindplate for LC duplex holes 100 pcs

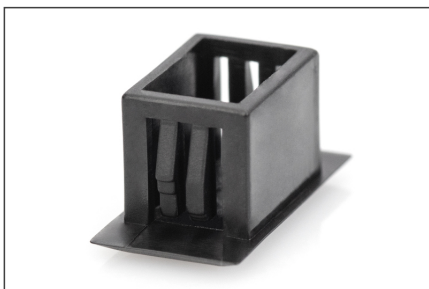
Tappi di chiusura per LC duplex, PU 100 pezzi

- Per la chiusura di inneschi non utilizzati

- Protegge da polvere e sporcizia
- Consegna: VPE 100 Spezzi per sacchetto
- Materiale: Plastica, colore nero

Logistics						
	Number (pcs)	Weight (kg)	Depth (cm)	Width (cm)	Height (cm)	cm ³
Packaging Unit Carton	200	11.00	39.00	39.00	46.00	69,966.00
Packaging Unit Inside	1	0.06	3.00	13.00	13.00	507.00
Packaging Unit Single	1	0.06	4.00	17.00	10.00	680.00
Net single without Packaging	1	0.00	1.00	1.10	2.10	0.00

More images:



Safety notes

- Evitare il contatto diretto con le sorgenti luminose: I cavi in fibra ottica, soprattutto quelli con sorgenti luminose attive come i laser (ad esempio nei sistemi di comunicazione ottica), possono emettere
- radiazioni pericolose che possono danneggiare gli occhi. Fare attenzione a non guardare mai direttamente nella luce di una fibra ottica, anche se la sorgente luminosa è invisibile a occhio nudo.
- Quando si lavora con i cavi in fibra ottica, in particolare durante i test o quando si lavora con i laser, è necessario indossare sempre occhiali protettivi per proteggersi dalle radiazioni nocive.
- Quando si collega e scollega il cavo, afferrare solo la spina e non tirare direttamente il cavo.
- Non si piegano e non si schiacciano: I cavi in fibra ottica sono sensibili alle sollecitazioni meccaniche.
- Per proteggere i cavi da danni fisici, devono essere posati in appositi canali o con materiali protettivi.

- Mantenere puliti i connettori dei cavi: I cavi in fibra ottica sono sensibili alla polvere e allo sporco. Anche piccole particelle sui connettori possono compromettere gravemente la qualità del segnale.
- I cavi non devono essere utilizzati in ambienti con temperature estremamente elevate o molto basse. Prestare attenzione alle informazioni sul prodotto relative alla temperatura massima di esercizio del cavo.
- Controllare regolarmente che i cavi non presentino danni visibili, come crepe, pieghe o segni di usura. I cavi difettosi devono essere sostituiti immediatamente.

EU responsible person

EU based economic operator ensuring the product complies with the required regulations.

ASSMANN Electronic GmbH
Auf dem Schüffel 3
Lüdenscheid, Germany
<https://www.assmann.com>
info@assmann.com