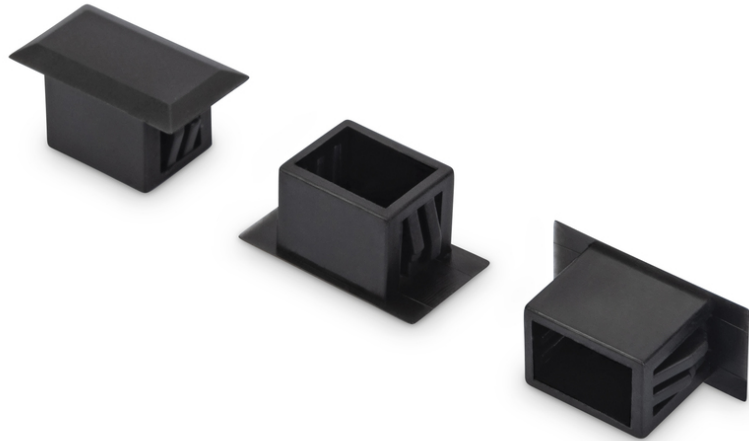


DIGITUS LWL Blindstopfen

AL-BP-LCD
EAN 4016032262879



Blindstopfen für LC Duplex VPE 100 Stück

Blindstopfen für LC duplex,VPE 100 Stück

- Zum Verschliessen von nicht benutzten Durchbrüchen

- Vermeidet Staub und Schmutz
- Auslieferung: VPE 100 Stück pro Polybag
- Material: Kunststoff, schwarz

Logistische Daten						
	Anzahl (Stück)	Gewicht (kg)	Tiefe (cm)	Breite (cm)	Höhe (cm)	cm³
Karton-VPE	200	13,70	50,00	32,00	45,00	72.000,00
Innen-VPE	1	0,07	3,00	13,00	13,00	507,00
Einzel-VPE	1	0,07	3,00	13,00	13,00	507,00
Netto einzeln ohne VP	1	0,00	0,00	0,00	0,00	0,00

Weitere Anwendungsbilder:



Sicherheitshinweise

- Vermeide direkten Kontakt mit Lichtquellen: Glasfaserkabel, insbesondere solche mit aktiven Lichtquellen wie Lasern (z. B. in optischen Kommunikationssystemen), können gefährliche Strahlung abgeben, die Augen schädigen kann. Achten Sie darauf, niemals direkt in das Licht einer Glasfaser zu schauen, auch wenn die Lichtquelle für das bloße Auge unsichtbar ist.
- Bei der Arbeit mit Glasfaserkabeln, insbesondere bei Tests oder bei Arbeiten mit Lasern, sollten immer Schutzbrillen getragen werden, die vor schädlicher Strahlung schützen.
- Beim Ein- und Ausstecken fassen Sie Kabel ausschließlich am Stecker und ziehen nicht direkt am Kabel.
- Nicht knicken oder quetschen: Glasfaserkabel sind empfindlich gegenüber mechanischen Belastungen.
- Um Kabel vor physikalischen Schäden zu schützen, sollten sie in speziellen Kanälen oder mit Schutzmaterialien verlegt werden
- Kabelstecker sauber halten: Glasfaserkabel sind empfindlich gegenüber Staub und Schmutz. Selbst kleine Partikel auf den Steckverbindern können

- die Signalqualität stark beeinträchtigen.
- Kabel sollten nicht in Umgebungen mit extrem hohen oder sehr niedrigen Temperaturen eingesetzt werden. Achten Sie auf die Produktangaben zur maximalen Betriebstemperatur des Kabels
 - Überprüfen Sie Kabel regelmäßig auf sichtbare Schäden wie Risse, Knicke oder Anzeichen von Abnutzung. Defekte Kabel sollten sofort ausgetauscht werden.

Verantwortliche Person für die EU

In der EU ansässiger Wirtschaftsbeteiligter, der sicherstellt, dass das Produkt den erforderlichen Vorschriften entspricht.

ASSMANN Electronic GmbH
Auf dem Schüffel 3
Lüdenscheid, Germany
<https://www.assmann.com>
info@assmann.com