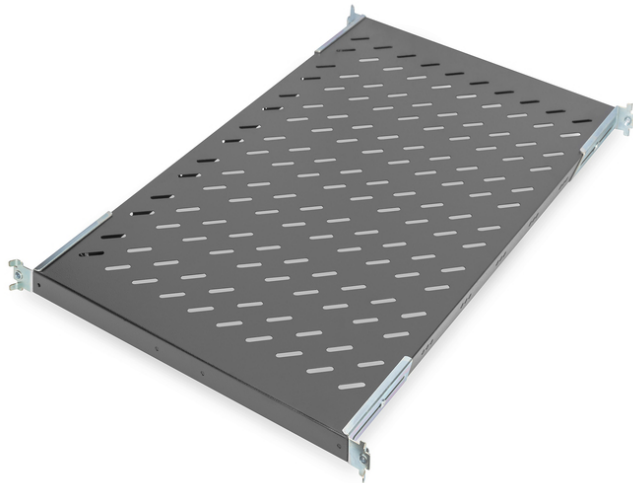


# DIGITUS Hylla för nätverks- och serverskåp

**DN-19 TRAY1-1000-ECB**  
**EAN 4016032262480**



**1U fast hyllplan f. skåp från 1000 mm djup 44x486x770 mm, upp till 50 kg, svart (RAL 9005)**

1U fast hylla f. från 1000 mm djup, 44x486x770 mm, upp till 50 kg, svart (RAL 9005)

- Infästning till de fyra vinkelprofilerna
- Fast installation
- Robust, perforerad metallplåt
- Belastningsbar upp till max. 50 kg
- Kräver 1U
- Komplet med monteringsmaterial
- 4-punktsfäste (främre och bakre 19"-profilskenor)

#### Attributes

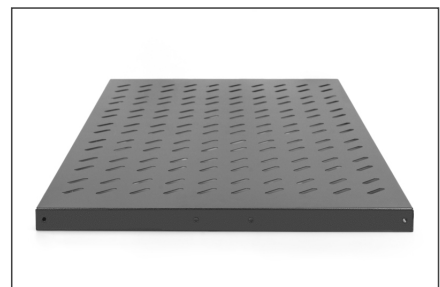
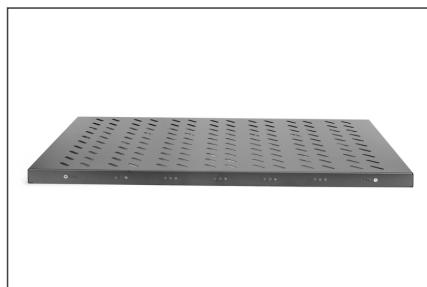
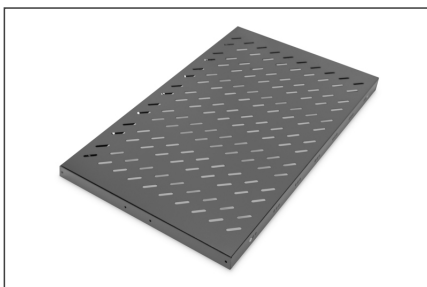
- Belastningskapacitet: 50 kg
- Enheter: 1
- Färg: svart, RAL 9005
- Typ av montering: Fast montering
- Lämpligt skåpdjup: ≥ 1000 mm
- Tum formfaktor (IEC 60297): 482,6 mm (19")

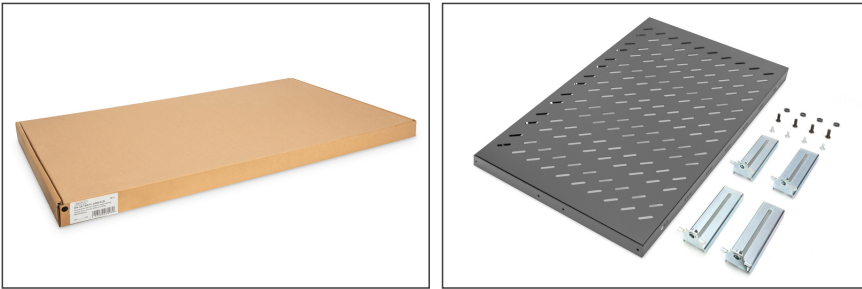
#### Package contents

- Installationssats (skruvar, muttrar, brickor)

Logistics						
	Number (pcs)	Weight (kg)	Depth (cm)	Width (cm)	Height (cm)	cm <sup>3</sup>
Packaging Unit Carton	4	18.00	46.00	22.00	81.50	82,478.00
Packaging Unit Inside	1	4.50	79.50	50.00	5.50	21,862.50
Packaging Unit Single	1	4.50	79.50	50.00	5.50	21,862.50
Net single without Packaging	1	3.60	77.00	48.60	4.40	10,575.00

#### More images:



**Safety notes**

- När du installerar och använder tillbehöret för nätverksskåp ska du följa respektive säkerhetsanvisningar från tillverkaren eller skåpsystemet som du vill använda tillbehöret i.

**EU responsible person**

EU based economic operator ensuring the product complies with the required regulations.

ASSMANN Electronic GmbH  
Auf dem Schüffel 3  
Lüdenscheid, Germany  
<https://www.assmann.com>  
[info@assmann.com](mailto:info@assmann.com)