

DIGITUS CAT 6, Keystone Module, onafgeschermd

DN-93603
EAN 4016032259398



CAT 6 Keystone module, onafgeschermd RJ45 naar LSA, gereedschapsloze montage, incl. kabelbi.

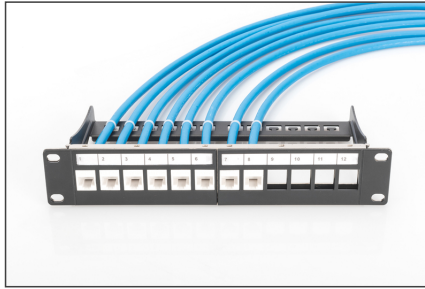
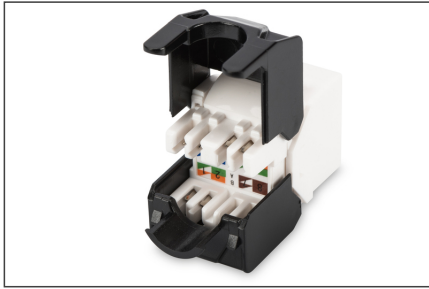
Het artikel "DN-93603" van DIGITUS® is een onafgeschermd Keystone module, zonder gereedschap te monteren dat een uitstekende prestatie en verbindingkwaliteit voor uw netwerk biedt. Zijn compacte bouwvorm laat een installatie op rij van 24 stuks in 483 mm (19") 1HE Panels toe.

Zeer goede prestaties en uitstekende kwaliteit van de aansluitingen van uw netwerk.

- Transmissie eigenschap Categorie 6
- Toepassingsgebieden: Maximaal 250 MHz, 1GBase-T
- Normen: ISO/IEC 11801 2nd Ed., EN 50173-1, EIA/TIA 568-C
- Algemene eigenschappen:
- Geschikt voor 483 mm (19") kastmontage
- RJ45-connector, 8P8C
- Kabelinstallatie via LSA strips, kleur gecodeerd volgens EIA/TIA 568 A & B
- Kabelbevestiging door middel van kabelbinders

- Montage zonder gereedschap
- Technische eigenschappen:
- Materiaal RJ45 connector: ABS UL 94V-0
- LSA-snijkleem: Krone LSA+, UL 94V-2, verzinkt fosforbrons
- Printplaat FR4, UL 94V-0
- Fysische eigenschappen:
- Insteekkracht: 30N max. (IEC 60603-7-5)
- Trekbelasting: 7,7 kg tussen connector en stekker
- Bedrijfstemperatuur: -20° C tot +70 °C (ISO/IEC 11801, EN 50173-1, ANSI/TIA/EIA 568 C)
- Insteekcycli connector: > 750 volgens ISO/IEC 11801, IEC 60603-7-5
- Klem: > 200 volgens ISO/IEC 11801, IEC 60603-7-5
- Aderbezetting: 22-26 AWG massief en litzedraad
- Isolatie weerstand: > 500 MOhm
- Contactweerstand: < 20 MilliOhm
- Doorslagvastheid: 1000 VDC (Contact/Contact), 1500 VDC (Contact/Massa)
- Categorie: CAT 6

Logistics						
	Number (pcs)	Weight (kg)	Depth (cm)	Width (cm)	Height (cm)	cm³
Packaging Unit Carton	250	2.80	53.50	31.30	23.50	39,351.90
Packaging Unit Inside	25	0.28	10.00	14.00	21.00	2,940.00
Packaging Unit Single	1	0.01	2.00	10.00	10.50	210.00
Net single without Packaging	1	0.01	3.50	1.20	2.50	115.00

More images:**Safety notes**

- Bescherm het product tegen vocht
- Vermijd antistatische oplading bij het installeren van het product
- Neem tijdens de installatie de specificaties van de fabrikant van de ruwe kabel in acht

EU responsible person

EU based economic operator ensuring the product complies with the required regulations.

ASSMANN Electronic GmbH
Auf dem Schüffel 3
Lüdenscheid, Germany
<https://www.assmann.com>
info@assmann.com