

DIGITUS CAT 6 Keystone Modul, ungeschirmt

DN-93603
EAN 4016032259398



CAT 6 Keystone Modul, ungeschirmt RJ45 zu LSA, werkzeugfreie Montage, inkl. Kabelbi.

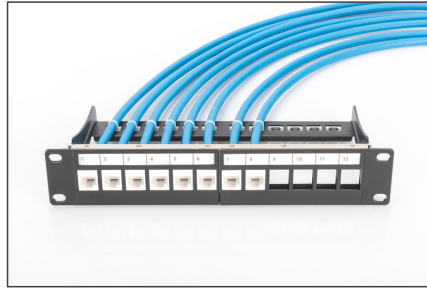
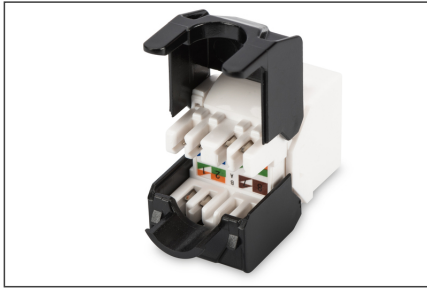
Der Artikel "DN-93603" von DIGITUS® ist ein ungeschirmtes Keystone Modul mit werkzeugfreiem Montageanschluss, welches Ihnen hervorragende Leistung und Verbindungsqualität für Ihr Netzwerk bietet. Seine kompakte Bauform erlaubt eine Reiheninstallation von 24 Stück in 483 mm (19") 1HE Panels.

Zukunftsorientierte Standards und High-End Qualität für Ihr Netzwerk.

- Übertragungseigenschaft: Kategorie 6
- Anwendungsbereiche: Bis zu 250 MHz, 1GBase-T
- Normen: ISO/IEC 11801 3rd Ed., EN 50173-1, EIA/TIA 568-C
- Generelle Eigenschaften:
- Geeignet für 483 mm (19") Schrankmontage
- RJ45-Buchsen, 8P8C
- Kabelinstallation über LSA-Leisten, farbcodiert nach EIA/TIA 568 A & B
- Kabelfixierung mittels Schnellrasten

- Werkzeugfreier Montageanschluss
- Technische Eigenschaften:
- Material RJ45-Buchse: ABS UL 94V-0
- LSA-Schneidklemme: Krone LSA+, UL 94V-2, verzinktes Phosphor-Bronze
- Leiterplatte: FR4, UL 94V-0
- Physikalische Eigenschaften:
- Einsteckkraft: 30N max. (IEC 60603-7-5)
- Zugbelastung: 7,7 kg zwischen Buchse und Stecker
- Betriebstemperatur: -20° C bis +70 °C (ISO/IEC 11801, EN 50173-1, ANSI/TIA/EIA 568 C)
- Steckzyklus Buchse: > 750 gem. ISO/IEC 11801, IEC 60603-7-5
- Klemme: > 200 gem. ISO/IEC 11801, IEC 60603-7-5
- Aderaufnahme: 22-26 AWG Massiv-und Litzenleiter
- Isolationswiderstand: > 500 MOhm
- Kontaktwiderstand: < 20 MilliOhm
- Spannungsfestigkeit: 1000 VDC (Kontakt/Kontakt), 1500 VDC (Kontakt/Masse)
- Kategorie: CAT 6

Logistische Daten						
	Anzahl (Stück)	Gewicht (kg)	Tiefe (cm)	Breite (cm)	Höhe (cm)	cm³
Karton-VPE	250	2,80	53,50	31,30	23,50	39.351,90
Innen-VPE	25	0,28	10,00	14,00	21,00	2.940,00
Einzel-VPE	1	0,01	2,00	10,00	10,50	210,00
Netto einzeln ohne VP	1	0,01	3,50	1,20	2,50	115,00

Weitere Anwendungsbilder:**Sicherheitshinweise**

- Produkt vor Feuchtigkeit schützen
- Vermeiden Sie antistatische Aufladung beim Einbau des Produktes
- Beachten sie bei der Montage die Vorgaben des Rohkabelherstellers

Verantwortliche Person für die EU

In der EU ansässiger Wirtschaftsbeteiligter, der sicherstellt, dass das Produkt den erforderlichen Vorschriften entspricht.

ASSMANN Electronic GmbH
Auf dem Schüffel 3
Lüdenscheid, Germany
<https://www.assmann.com>
info@assmann.com