

DIGITUS Carcasa de pared de la serie Unique - 600 x 450 mm (an. x pr.)

DN-19 16-U-SW
EAN 4016032257905



Carcasa de pared de 16UA, Unique 820x600x450 mm, color negro (RAL 9005)

Los armarios de red para el montaje en la pared de la serie Unique han sido desarrollados para el cableado especialmente cómodo y flexible de redes. En el techo de cada armario se encuentra una entrada de cable deslizante con junta de caucho. El panel posterior y la chapa base están dotados de entradas para cables troqueladas con cubierta de plástico. Para el alojamiento de un módulo ventilador se incluye además una zona troquelada en el chasis de techo. En el interior está instalado dos pares de guías de perfil de 483 mm (19") galvanizadas y rotuladas con unidades de altura legibles desde ambos lados. Estas se pueden ajustar en profundidad. Cada armario es una robusta construcción de acero, hecha de chapa de acero con un grosor de hasta 1,5 mm. El proceso de pintado se realiza en forma de un recubrimiento de polvo electrostático en los colores estándar gris (RAL 7035) y negro (RAL 9005). Las paredes laterales modulares desmontables y con cerradura y la puerta frontal desmontable y con cerradura facilitan el acceso. Es posible cambiar de lado las bisagras de las puertas. El montaje en la pared se realiza en dos pasos sencillos: El bastidor de la carcasa se atornilla en la pared y se conecta después con la carcasa. Con las patas niveladoras o ruedas disponibles como opción, las carcasas de pared de la serie Unique también se pueden utilizar de forma independiente.

La serie Unique DIGITUS® ha sido fabricada, diseñada y desarrollada para cubrir las altas exigencias de la infraestructura de TI.

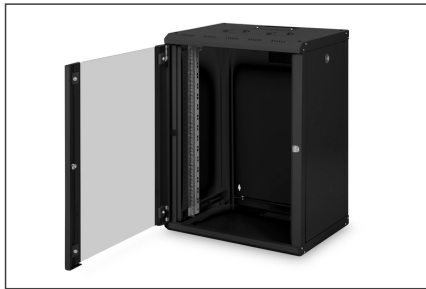
- Clase de protección IP20
- Puerta de cristal con cerradura y marco de acero
- Ángulo de apertura de la puerta de 210°
- Cerradura de 1 punto en la puerta delantera
- Los laterales son bloqueables y extraíbles

- Carriles de perfil de 483 mm (19") instalados en la parte delantera y trasera del armario, galvanizados
- Los carriles de perfil de 483 mm (19") se pueden ajustar en profundidad y cuentan con la marca de la unidad de altura
- Chapa de acero gruesa de 1,1-1,5 mm con alta capacidad de carga, lacada en polvo
- Entrada de cable en la parte trasera y en el suelo con cubierta de plástico y parte superior con tapa deslizante
- El techo está preparado para alojar un elemento de ventilación (entradas perforadas)
- Ranuras de ventilación para entrada y salida de aire activas y pasivas.
- Diversos puntos de conexión a tierra en el armario para los componentes de instalación
- Incl. juego de instalación (tornillos, tuercas enjauladas, arandelas)
- Se envía completamente montado
- Profundidad de montaje para componentes mín.-máx.: 305-370 mm
- Ancho: 600 mm
- Capacidad de carga: 100 kg
- Color: negro, RAL 9005
- Paneles laterales: Ambos lados
- Profundidad: 450 mm
- Puerta delantera: Puerta de cristal, apertura simple
- Tipo de armario: Armario de pared
- Unidades: 16
- Clase de protección IP: IP20
- Montado: sí

Package contents

- Juego de cables de puesta a tierra
- Juego de instalación (tornillos, tuercas enjauladas, arandelas)
- 2 x llave

Logistics						
	Number (pcs)	Weight (kg)	Depth (cm)	Width (cm)	Height (cm)	cm³
Packaging Unit Carton	1	28.90	49.00	67.00	83.00	272,489.00
Packaging Unit Inside	1	28.90	49.00	67.00	83.00	272,489.00
Packaging Unit Single	1	28.90	49.00	67.00	83.00	272,489.00
Net single without Packaging	1	27.00	45.00	60.00	82.00	253,134.00

More images:**Safety notes**

- Garantice una ventilación adecuada para evitar el sobrecalentamiento de los dispositivos instalados.
- Los armarios de red no deben llenarse en exceso y las aberturas de ventilación no deben bloquearse.
- Los cables deben colocarse ordenadamente y organizarse en canaletas o bandejas.
- Utiliza dispositivos de protección contra sobretensiones para proteger los aparatos sensibles de subidas de tensión o rayos.
- Evite la humedad respetando la clase de protección IP correspondiente.
- Asegúrese de que la caja y los dispositivos utilizados están correctamente conectados a tierra.
- En regiones con tormentas eléctricas frecuentes, debe integrarse una protección profesional contra los rayos en el suministro eléctrico.
- Para evitar una carga desigual, monte siempre las unidades más pesadas en la parte inferior del armario.
- Desconecte los dispositivos instalados de la fuente de alimentación durante los trabajos de mantenimiento o instalación.

EU responsible person

EU based economic operator ensuring the product complies with the required regulations.

ASSMANN Electronic GmbH
Auf dem Schüffel 3
Lüdenscheid, Germany
<https://www.assmann.com>
info@assmann.com