

# DIGITUS Väggskaåp Unique-serien - 600x450 mm (BxD)

DN-19 07-U-SW  
 EAN 4016032257639



## 7HE väggskaåp, Unique 420x600x450 mm, färg svart (RAL 9005)

Nätverksskaåpen för väggmontering i Unique-serien har utvecklats för extra komfortbetonade och flexibla nätverksinstallationer. I toppstycket i varje skåp finns en skjutbar kabelgenomföring med skumgummitätning. Bakväggen och golvplåten har stansade kabelgenomföringar med plastskydd. Takchassit är även försett med ett utstansat område för att möjliggöra infästning av en fläktmodul. Invändigt sitter två par galvaniserade, 483 mm (19") profilskenor märkta med tydliga höjdenheter som kan läsas av från båda håll. Profilskenorna är höj- och sänkbara. Varje skåp har en robust konstruktion i upp till 1,5 mm tjock stålplåt. Färgsättningen utförs med elektrostatisk pulverlackering i standardfärgerna grå (RAL 7035) och svart (RAL 9005). Modulära lås- och avtagbara sidoväggar samt lås- och avtagbar frontdörr förbättrar åtkomsten. Dörrarna kan hängas åt båda håll. Väggsmonteringen sker i två enkla arbetsmoment: Skåpsramen skruvas fast på väggen och ansluts därefter till skåpet. Med tillvalen justerbara fötter eller hjul är det även möjligt att använda väggskaåpet i Unique-serien fristående.

### DIGITUS® Unique-serie har utvecklats, designats och tillverkats för de höga kraven inom IT-infrastruktur.

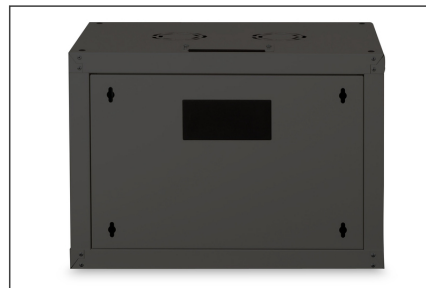
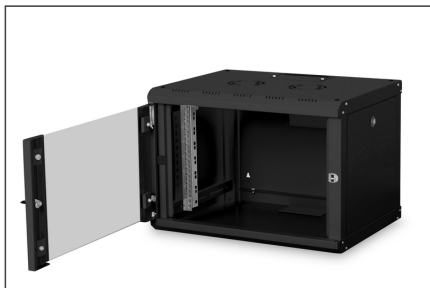
- Skyddsklass IP20
- Låsbar dörr med säkerhetsglas och stålram
- Dörröppningsvinkel 210°
- 1-punktslås på framdörr
- Lås- och avtagbara sidodelar
- 483 mm (19")-profilskenor monterade på fram- och baksidan inuti skåpet, galvaniserade

- 483 mm (19")-profilskenor är justerbara i djupled och märkta med höjdenheten
- Max. monteringsdjup: 370 mm
- Kabelgenomföring i baksidan och golvet med plastskydd och översida med skjutbar panel
- Taket är förberett för infästning av ventilationsutrustning (stansade fästen)
- Ventilationshål för aktiv och passiv ventilation
- Flera jordningspunkter i skåpet för inbyggnadskomponenter
- Inkl. installationssats (skruvar, korgmuttrar, underläggsbrickor)
- Kompletterat monterat vid leverans
- Monteringsdjup för komponenter min.-max.: 305-370 mm
- Belastningskapacitet: 100 kg
- Bredd: 600 mm
- Djup: 450 mm
- Enheter: 7
- Färg: svart, RAL 9005
- Främre dörr: Glasdörr, enkel öppning
- Sidopaneler: Båda sidor
- Typ av skåp: Väggsmonterat skåp
- IP-skyddsklass: IP20
- Monterad: yes

### Package contents

- Set med jordkabel
- Installationssats (skruvar, muttrar, brickor)
- 2 x nyckel

Logistics						
	Number (pcs)	Weight (kg)	Depth (cm)	Width (cm)	Height (cm)	cm <sup>3</sup>
Packaging Unit Carton	1	18.40	49.00	67.00	43.00	141,169.00
Packaging Unit Inside	1	18.40	49.00	67.00	43.00	141,169.00
Packaging Unit Single	1	18.40	49.00	67.00	43.00	141,169.00
Net single without Packaging	1	17.00	45.00	60.00	42.00	147,200.00

**More images:****Safety notes**

- Se till att ventilationen är tillräcklig för att förhindra överhettning av de installerade enheterna.
- Nätverksskåpen får inte överfyllas och ventilationsöppningarna får inte blockeras.
- Kablar ska läggas snyggt och organiseras i kabelkanaler eller kabelrännor.
- Använd överspänningsskydd för att skydda känslig utrustning från överspänning eller blixtnedslag.
- Undvik fukt eller väta och iaktta respektive IP-skyddsklass.
- Se till att skåpet och de apparater som används är ordentligt jordade.
- I regioner med frekvent åskväder bör ett professionellt åskskydd integreras i strömförsörjningen.
- För att undvika ojämn belastning, montera alltid de tyngsta enheterna längst ner i skåpet.
- Koppla bort de installerade enheterna från strömförsörjningen under underhålls- eller installationsarbeten.

**EU responsible person**

EU based economic operator ensuring the product complies with the required regulations.

ASSMANN Electronic GmbH  
Auf dem Schüffel 3  
Lüdenscheid, Germany  
<https://www.assmann.com>  
[info@assmann.com](mailto:info@assmann.com)