

# DIGITUS Wandgehäuse Unique Serie - 600x450 mm (BxT)

DN-19 07-U-SW  
EAN 4016032257639



## 7HE Wandgehäuse, Unique 420x600x450 mm, Farbe Schwarz (RAL 9005)

Die Netzwerkschränke zur Wandmontage der Unique Serie wurden für eine besonders komfortable und flexible Netzwerkverkabelung entwickelt. Im Dach eines jeden Schrankes befindet sich ein aufschiebbarer Kabeleinlass mit Moosgummidichtung. Die Rückwand und das Bodenblech sind ausgestattet mit ausgestanzten Kabeleinlässen mit Kunststoffabdeckung. Für die Aufnahme eines Lüftermoduls wird das Dachchassis ebenfalls mit einem ausgestanzten Bereich versehen. Zwei Paar galvanisierte, mit in beide Richtungen ablesbare Höheneinheiten beschriftete 483 mm (19")-Profilschienen sind im Inneren verbaut. Diese lassen sich in der Tiefe verstellen. Jeder Schrank ist eine robuste Stahlkonstruktion aus bis zu 1,5 mm starkem Stahlblech. Die Farbgebung erfolgt in Form von elektrostatischer Pulverbeschichtung in den Standardfarben Grau (RAL 7035) und Schwarz (RAL 9005). Modular abschließ- und abnehmbare Seitenwände sowie die abschließ- und abnehmbare Fronttür, verbessern die Zugänglichkeit. Ein Türanschlagswechsel kann vorgenommen werden. Die Wandmontage erfolgt in zwei einfachen Arbeitsschritten: Die Rückwand des Gehäuses wird an die Wand geschraubt und im Anschluss mit dem Gehäuse verbunden. Mit optional erhältlichen Nivellierfüßen oder Rollen, können die Wandgehäuse der Unique Serie ebenfalls freistehend verwendet werden.

### Die DIGITUS® Unique Serie ist für die hohen Anforderungen der IT-Infrastruktur hergestellt, konzipiert und entwickelt worden.

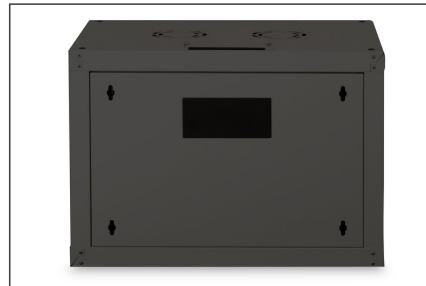
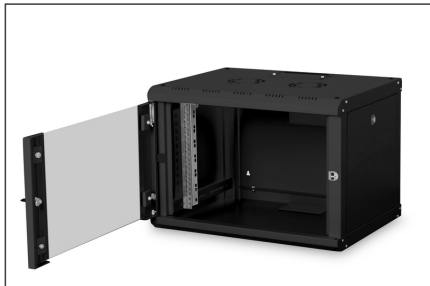
- Schutzklasse IP20
- Abschließbare Sicherheitsglastür mit Stahlrahmen
- 210° Türöffnungswinkel
- 1-Punkt-Verriegelung an der Fronttür

- Seitenteile sind abschließ- und abnehmbar
- 483 mm (19")-Profilschienen an der Vorder- und Rückseite innerhalb des Schrankes montiert, galvanisiert
- 483 mm (19")-Profilschienen sind in der Tiefe verstellbar und mit Markierung der Höheneinheit versehen
- Max. Einbautiefe: 370 mm
- Kabelzuführung an Rückseite und Boden mit Plastikabdeckung und Oberseite mit verschiebbarer Abdeckung
- Dach ist vorbereitet zur Aufnahme eines Lüfterelements (ausgestanzte Aufnahmen)
- Lüftungsschlitze für aktive sowie passive Be- und Entlüftung
- Diverse Erdungspunkte im Schrank für Einbaukomponenten
- Inkl. Installations-Set (Schrauben, Käfigmuttern, Unterlegscheiben)
- Lieferung erfolgt komplett montiert
- Einbautiefe für Komponenten min.-max.: 305-370 mm
- Breite: 600 mm
- Farbe: schwarz, RAL 9005
- Fronttür: Glastür, einflügelig
- HE: 7
- Schranktyp: Wandgehäuse
- Seitenwände: Beidseitig
- Tiefe: 450 mm
- Traglast: 100 kg
- IP Schutzklasse: IP20
- Montiert: ja

### Lieferumfang

- Erdungskabel-Set
- Installations-Set (Schrauben, Käfigmuttern, Unterlegscheiben)
- 2 x Schlüssels

Logistische Daten						
	Anzahl (Stück)	Gewicht (kg)	Tiefe (cm)	Breite (cm)	Höhe (cm)	cm <sup>3</sup>
Karton-VPE	1	18,40	49,00	67,00	43,00	141.169,00
Innen-VPE	1	18,40	49,00	67,00	43,00	141.169,00
Einzel-VPE	1	18,40	49,00	67,00	43,00	141.169,00
Netto einzeln ohne VP	1	17,00	45,00	60,00	42,00	147.200,00

**Weitere Anwendungsbilder:****Sicherheitshinweise**

- Sorgen Sie für eine ausreichende Belüftung, um Überhitzung der verbauten Geräte zu verhindern.
- Netzwerkschränke sollten nicht überfüllt werden, und die Belüftungsöffnungen dürfen nicht blockiert sein.
- Kabel sollten ordentlich verlegt und in Kabelkanälen oder -trays organisiert werden.
- Verwenden Sie Überspannungsschutzgeräte, um die empfindlichen Geräte vor Stromspitzen oder Blitzeinschlägen zu schützen.
- Vermeiden Sie Feuchtigkeit oder Nässe unter Beachtung der jeweiligen IP-Schutzklasse.
- Beachten sie die fachgerechte Erdung des Schrankes und der eingesetzten Geräte.
- In Regionen mit häufiger Gewitteraktivität sollte ein professioneller Blitzschutz in die Stromversorgung integriert werden.
- Um ungleichmäßiger Belastung zu vermeiden, montieren sie die schwersten Einheiten immer unten im Schrank.
- Bei Wartungs- oder Installationsarbeiten trennen sie die verbauten Geräte von der Stromversorgung.

**Verantwortliche Person für die EU**

In der EU ansässiger Wirtschaftsbeteiligter, der sicherstellt, dass das Produkt den erforderlichen Vorschriften entspricht.

ASSMANN Electronic GmbH  
Auf dem Schüffel 3  
Lüdenscheid, Germany  
<https://www.assmann.com>  
[info@assmann.com](mailto:info@assmann.com)