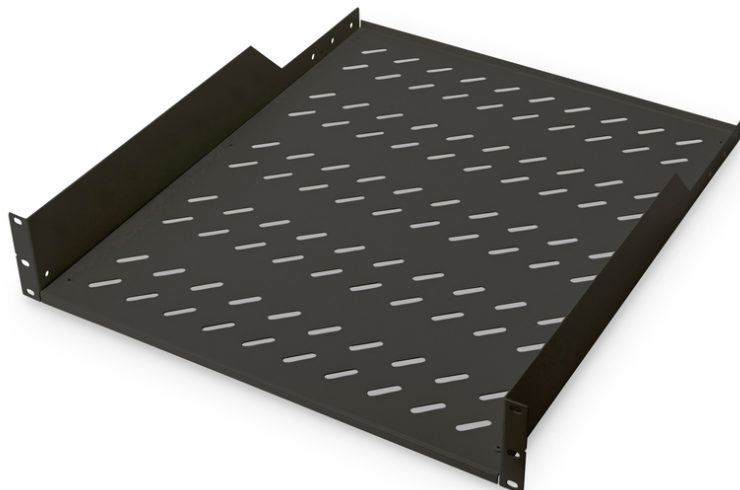


# DIGITUS Hyllplan för fast montering i 483 mm (19")-skåp

**DN-19 TRAY-2-55-SW**  
**EAN 4016032256830**



## 2HE-hyllplan fast montering för skåp fr.o.m. 800 mm djup 88 x 482 x 549 mm, upp till 25 kg, svart (RAL 9005)

Hyllplanen för fast montering är enkla att installera på de främre 483 mm (19")-profilskenorna i ditt 483 mm (19") nätverks- eller serverskåp. Den stabila, perforerade plåten tål hög belastning och utgör en optimal avställningsyta för komponenter som inte är kompatibla med 483 mm (19")-montering.

- Fast montering
- Stabil, perforerad plåt
- inkl. fästmaterial

- 2-punktsfäste (främre 19"-profilskenor)
- Belastningskapacitet: 25 kg
- Enheter: 2
- Färg: svart, RAL 9005
- Typ av montering: Fast montering
- Lämpligt skåpdjup: ≥ 800 mm
- Tum formfaktor (IEC 60297): 482,6 mm (19")

### Package contents

- Inkl. installationsats (skruvar, korgmuttrar, underläggsbrickor)

Logistics						
	Number (pcs)	Weight (kg)	Depth (cm)	Width (cm)	Height (cm)	cm <sup>3</sup>
Packaging Unit Carton	5	17.71	50.00	59.00	51.50	151,925.00
Packaging Unit Inside	1	3.54	49.30	57.40	9.50	26,883.30
Packaging Unit Single	1	3.54	50.00	59.00	10.00	29,500.00
Net single without Packaging	1	3.14	54.90	48.20	8.80	14,628.00

### Safety notes

- När du installerar och använder tillbehöret för nätverksskåp ska du följa respektive säkerhetsanvisningar från tillverkaren eller skåpsystemet som du vill använda tillbehöret i.

### EU responsible person

EU based economic operator ensuring the product complies with the required regulations.

ASSMANN Electronic GmbH  
 Auf dem Schüffel 3  
 Lüdenscheid, Germany  
<https://www.assmann.com>  
[info@assmann.com](mailto:info@assmann.com)