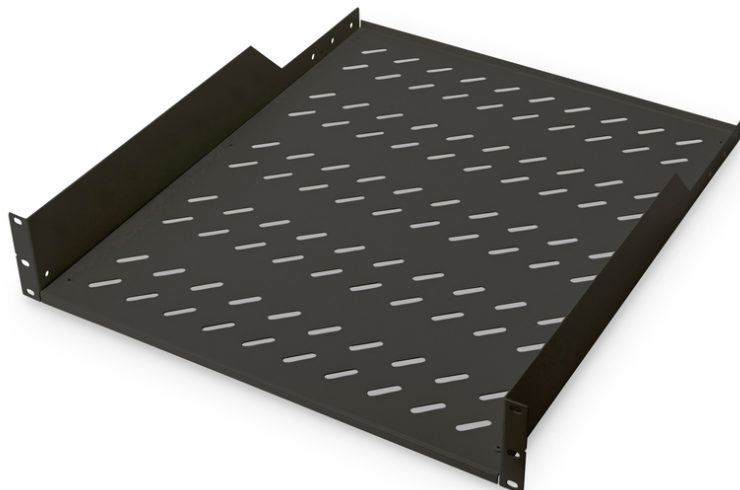


# DIGITUS Ripiano per l'installazione fissa su armadi da 483 mm (19")

DN-19 TRAY-2-55-SW  
EAN 4016032256830



**Ripiano 2UH installazione fissa per armadi con profondità da 800 mm 88x482x549 mm, fino a 25 kg, nero (RAL 9005)**

I ripiani per l'installazione permanente consentono una facile installazione delle guide anteriori da 483 mm (19") dei vostri armadi di rete o del server da 483 mm (19"). Grazie alla stabile lamiera perforata con un'elevata capacità di carico, sono la superficie ideale di supporto per i componenti installati non da 483 mm (19").

- Installazione fissa
- Lamiera perforata, stabile
- Incl. materiale per il montaggio
- Fissaggio in 2 punti (guide profilate anteriori di 19")

**Attributes**

- Capacità di carico: 25 kg
- Colore: nero, RAL 9005
- Tipo di installazione: Installazione fissa
- Unità: 2
- Fattore di forma in pollici (IEC 60297): 482,6 mm (19")
- Profondità armadio adatta: ≥ 800 mm

**Package contents**

- Kit di installazione (viti, dadi a gabbia, rondelle)

Logistics						
	Number (pcs)	Weight (kg)	Depth (cm)	Width (cm)	Height (cm)	cm <sup>3</sup>
Packaging Unit Carton	5	17.71	50.00	59.00	51.50	151,925.00
Packaging Unit Inside	1	3.54	49.30	57.40	9.50	26,883.30
Packaging Unit Single	1	3.54	50.00	59.00	10.00	29,500.00
Net single without Packaging	1	3.14	54.90	48.20	8.80	14,628.00

**Safety notes**

- Per l'installazione e l'utilizzo del prodotto accessorio per quadri di rete, osservare le rispettive istruzioni di sicurezza del produttore o del sistema di quadri in cui si desidera utilizzare l'accessorio.

**EU responsible person**

EU based economic operator ensuring the product complies with the required regulations.

ASSMANN Electronic GmbH  
Auf dem Schüffel 3  
Lüdenscheid, Germany  
<https://www.assmann.com>  
[info@assmann.com](mailto:info@assmann.com)