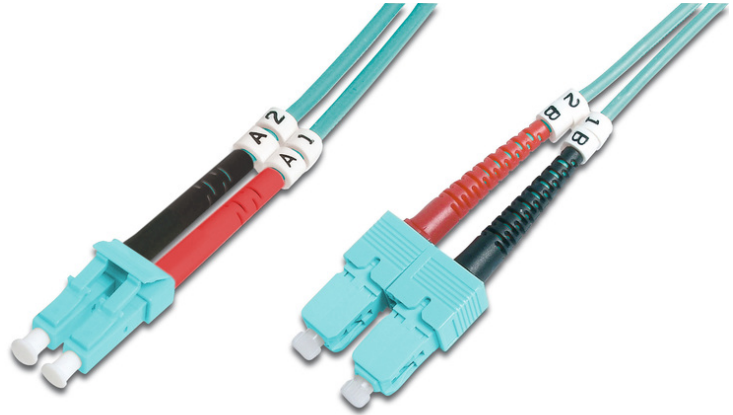


DIGITUS Cable de conexión de fibra óptica multimode OM 3, LC/SC

DK-2532-10/3
EAN 4016032249627



FO patch cord, duplex, LC to SC MM OM3 50/125 æ, 10 m

Cable de conexión de fibra óptica, dúplex, LC a SC, MM OM3 50/125 µ, 10 m

Optimiza el rendimiento y la calidad de las conexiones de su red.

- Cable Duplex
- LSOH
- Conector con férula de cerámica
- Diámetro del cable de 2 mm
- Envoltorio individual con informe de medición

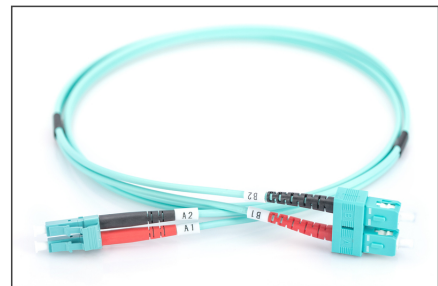
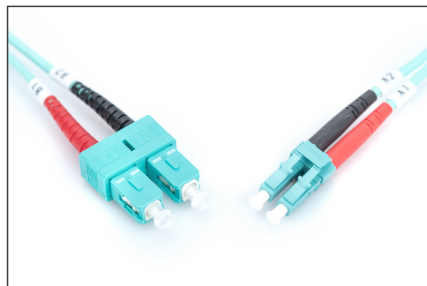
Attributes

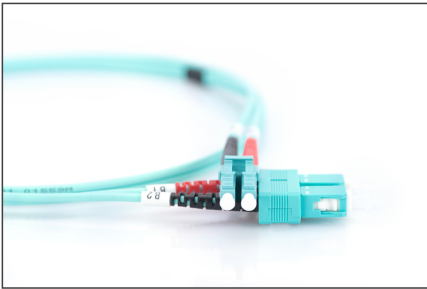
- Clase de fibra: OM3
- Color del cable: azul agua
- Conector 1: LC
- Conector 2: SC
- Diámetro de cable: 2 mm
- Diámetro de fibra: 50/125µ
- Embalaje: Bolsa de polietileno DIGITUS
- Gama: Cables de conexión de fibra óptica
- Manguito: bicolor
- Modo: Multimodo
- Tipo de cable: I-VH 2G50/125µ
- Longitud: 10 m

Logistics						
	Number (pcs)	Weight (kg)	Depth (cm)	Width (cm)	Height (cm)	cm³
Packaging Unit Carton	40	7.53	41.00	41.00	28.00	47,068.00
Packaging Unit Inside	5	0.94	19.00	19.00	12.00	4,332.00
Packaging Unit Single	1	0.19	17.00	17.00	2.40	693.60
Net single without Packaging	1	0.14	15.00	15.00	2.40	0.00

More images:

Part No.	DK-2532-10/3			
Lenght	10 m			
Cable Type	Duplex MM 50/125		OM3 LSZH	
	END A		END B	
Connector Type	LC		SC	
Insertion Loss (dB)	0.17	0.1	0.14	0.08
Return Loss (dB)	32.2	39.2	34.9	35.3
Q.C.	PASS			



**Safety notes**

- Evite el contacto directo con fuentes de luz: Los cables de fibra óptica, especialmente los que tienen fuentes de luz activas como el láser (por ejemplo, en sistemas de comunicación óptica), pueden emitir
- radiaciones peligrosas que pueden dañar los ojos. Procure no mirar nunca directamente a la luz de una fibra óptica, aunque la fuente luminosa sea invisible a simple vista.
- Cuando se trabaje con cables de fibra óptica, especialmente durante las pruebas o cuando se trabaje con láseres, deben llevarse siempre gafas protectoras para protegerse de las radiaciones nocivas.
- Al enchufar y desenchufar el cable, sujete sólo el enchufe y no tire directamente del cable.
- No doblar ni aplastar: Los cables de fibra óptica son sensibles a los esfuerzos mecánicos.
- Para proteger los cables de daños físicos, deben colocarse en conductos especiales o con materiales protectores.
- Mantenga limpios los conectores de los cables: Los cables de fibra óptica son sensibles al polvo y la suciedad. Incluso pequeñas partículas en los conectores pueden perjudicar gravemente la calidad de la señal.
- Los cables no deben utilizarse en entornos con temperaturas extremadamente altas o muy bajas. Preste atención a la información del producto sobre la temperatura máxima de funcionamiento del cable
- Compruebe regularmente si los cables presentan daños visibles, como grietas, dobleces o signos de desgaste. Los cables defectuosos deben sustituirse inmediatamente.

EU responsible person

EU based economic operator ensuring the product complies with the required regulations.

ASSMANN Electronic GmbH
Auf dem Schüffel 3
Lüdenscheid, Germany
<https://www.assmann.com>
info@assmann.com