

DIGITUS Cavo patch LWL multimodale OM 3, LC/SC

DK-2532-03/3
EAN 4016032249597



FO patch cord, duplex, LC to SC MM OM3 50/125 æ, 3 m

Cavo patch in fibra ottica, duplex, da LC a SC, MM OM3 50/125 µ, 3 m

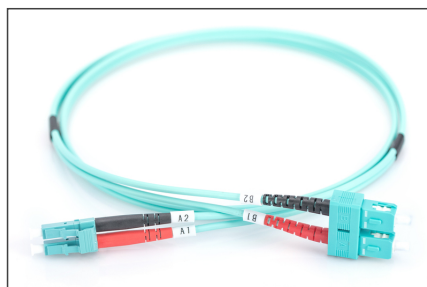
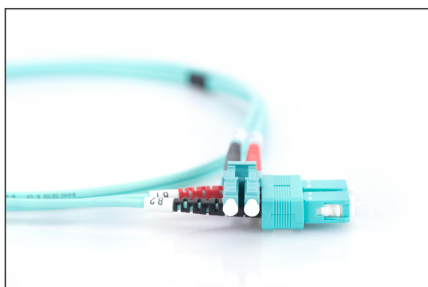
Le migliori prestazioni e qualità della connessione per la vostra rete.

- Cavo Duplex
- LSOH
- Spina con giunto in ceramica
- Diametro del cavo 2 mm
- Confezionate singolarmente con certificato di collaudo
- Assortimento: Cavi patch in fibra ottica

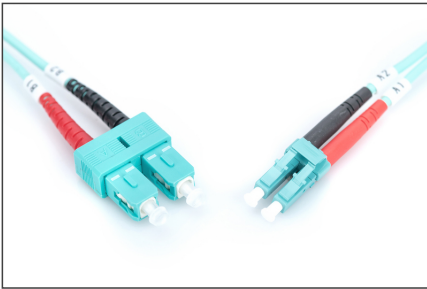
- Classe fibra: OM3
- Colore cavo: colore acqua
- Connettore 1: LC
- Connettore 2: SC
- Diametro del cavo: 2 mm
- Diametro della fibra: 50/125µ
- Imballaggio: Busta in plastica DIGITUS
- Modalità: Multimodale
- Protezione: bicolore
- Tipo di cavo: I-VH 2G50/125µ
- Lunghezza: 3 m

Logistics						
	Number (pcs)	Weight (kg)	Depth (cm)	Width (cm)	Height (cm)	cm³
Packaging Unit Carton	120	8.89	41.00	41.00	28.00	47,068.00
Packaging Unit Inside	15	1.11	19.00	19.00	12.00	4,332.00
Packaging Unit Single	1	0.07	17.00	17.00	1.00	289.00
Net single without Packaging	1	0.07	15.00	15.00	1.00	0.00

More images:



Part No.	DK-2532-03/3			
Lenght	3 m			
Cable Type	Duplex MM 50/125		OM3 LSZH	
	END A	END B		
Connector Type	LC	SC		
Insertion Loss (dB)	0.17	0.1	0.14	0.08
	Return Loss (dB)	32.2	39.2	34.9
Q.C.	PASS			

**Safety notes**

- Evitare il contatto diretto con le sorgenti luminose: I cavi in fibra ottica, soprattutto quelli con sorgenti luminose attive come i laser (ad esempio nei sistemi di comunicazione ottica), possono emettere radiazioni pericolose che possono danneggiare gli occhi. Fare attenzione a non guardare mai direttamente nella luce di una fibra ottica, anche se la sorgente luminosa è invisibile a occhio nudo.
- Quando si lavora con i cavi in fibra ottica, soprattutto durante i test o quando si lavora con i laser, è necessario indossare sempre occhiali protettivi per proteggersi dalle radiazioni nocive.
- Quando si collega e scollega il cavo, afferrare solo la spina e non tirare direttamente il cavo.
- Non si piegano e non si schiacciano: I cavi in fibra ottica sono sensibili alle sollecitazioni meccaniche.
- Per proteggere i cavi da danni fisici, devono essere posati in apposite canaline o con materiali protettivi.
- Mantenere puliti i connettori dei cavi: I cavi in fibra ottica sono sensibili alla polvere e allo sporco. Anche piccole particelle sui connettori possono compromettere gravemente la qualità del segnale.
- I cavi non devono essere utilizzati in ambienti con temperature estremamente elevate o molto basse. Prestare attenzione alle informazioni sul prodotto relative alla temperatura massima di esercizio del cavo.
- Controllare regolarmente che i cavi non presentino danni visibili, come crepe, pieghe o segni di usura. I cavi difettosi devono essere sostituiti immediatamente.

EU responsible person

EU based economic operator ensuring the product complies with the required regulations.

ASSMANN Electronic GmbH
Auf dem Schüffel 3
Lüdenscheid, Germany
<https://www.assmann.com>
info@assmann.com