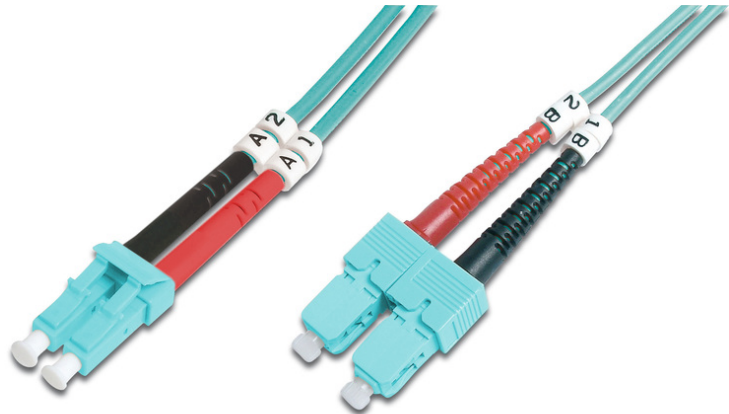


# DIGITUS LWL Multimode OM 3 Patchkabel, LC / SC

DK-2532-01/3  
EAN 4016032249566



### LWL Patchkabel, Duplex, LC zu SC MM OM3 50/125 $\mu$ , 1 m

LWL Patchkabel, Duplex, LC zu SC,MM OM3 50/125  $\mu$ , 1 m

#### Zukunftsorientierte Standards und High-End Qualität für Ihr Netzwerk.

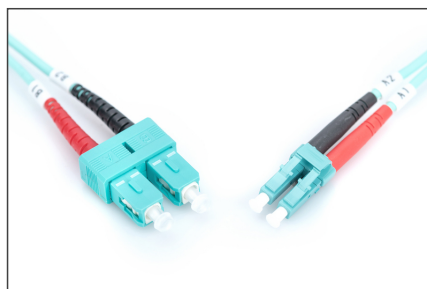
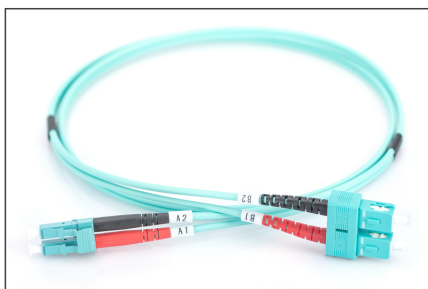
- Duplex Kabel
- LSOH
- Stecker mit Keramik Ferrule
- Kabeldurchmesser 2 mm
- Einzel verpackt mit Messprotokoll
- Anschluss 1: LC

- Anschluss 2: SC
- Art: Multimode
- Farbe Kabel: türkis
- Faser Durchmesser: 50/125 $\mu$
- Faser Klasse: OM3
- Haube: zweifarbig
- Kabel Durchmesser: 2 mm
- Kabeltyp: I-VH 2G50/125 $\mu$
- Sortiment: Fiber Optic Patchkabel
- Verpackung: DIGITUS Polybag
- Länge: 1 m

#### Logistische Daten

|                       | Anzahl (Stück) | Gewicht (kg) | Tiefe (cm) | Breite (cm) | Höhe (cm) | cm <sup>3</sup> |
|-----------------------|----------------|--------------|------------|-------------|-----------|-----------------|
| Karton-VPE            | 160            | 6,67         | 41,00      | 41,00       | 28,00     | 47.068,00       |
| Innen-VPE             | 20             | 0,83         | 19,00      | 19,00       | 12,00     | 4.332,00        |
| Einzel-VPE            | 1              | 0,04         | 17,00      | 17,00       | 1,00      | 289,00          |
| Netto einzeln ohne VP | 1              | 0,03         | 15,00      | 15,00       | 1,00      | 0,00            |

#### Weitere Anwendungsbilder:



|                     |                  |       |          |      |
|---------------------|------------------|-------|----------|------|
| Part No.            | DK-2532-01/3     |       |          |      |
| Lenght              | 1 m              |       |          |      |
| Cable Type          | Duplex MM 50/125 |       | OM3 LSZH |      |
|                     | END A            | END B |          |      |
| Connector Type      | LC               |       | SC       |      |
| Insertion Loss (dB) | 0.17             | 0.1   | 0.14     | 0.08 |
|                     | Return Loss (dB) | 32.2  | 39.2     | 34.9 |
| Q.C.                | PASS             |       |          |      |

