

# DIGITUS Câble de brassage monomode à fibre optique, LC / ST

DK-2931-10  
EAN 4016032249382



**Câble patch LWL, duplex, LC vers ST SM OS2 09/125 µ, 10 m**

Câble patch LWL, duplex, LC vers ST, SM OS2 09/125 µ, 10 m

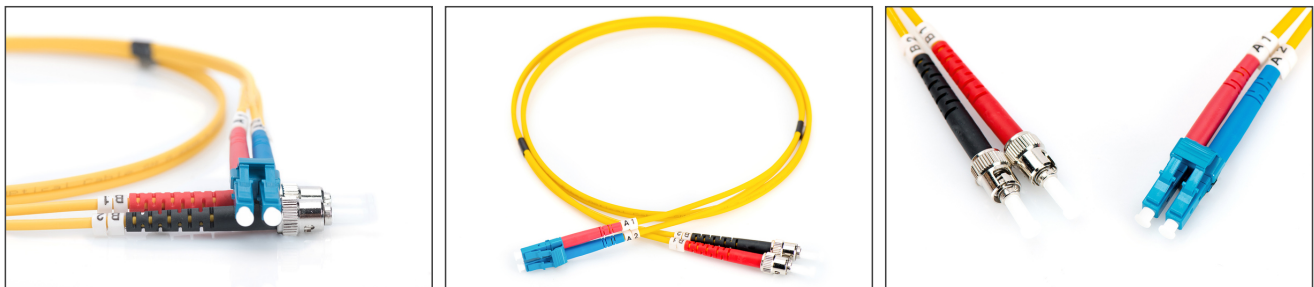
**Un débit et une qualité de connexion excellents pour votre réseau.**

- Câble duplex
- LSOH
- Connecteur avec fêrule en céramique
- Diamètre du câble : 2 mm
- Emballé unitairement avec protocole de mesure
- Assortiment: Jarretièrre (fibre optique)

- Connecteur 1: LC
- Connecteur 2: ST
- Couleur du câble: jaune
- Démarrage: unicolore
- Diamètre de la fibre: 9/125 µm
- Diamètre du câble: 2 mm
- Emballage: DIGITUS Polybag (sac en plastique)
- Mode: Monomode
- Type de câble: I-VH 2E 9/125 µm
- Type de fibre optique: OS2
- Longueur: 10 m

Logistics						
	Number (pcs)	Weight (kg)	Depth (cm)	Width (cm)	Height (cm)	cm³
Packaging Unit Carton	40	3.50	45.00	30.00	35.00	47,250.00
Packaging Unit Inside	7	0.61	20.00	28.00	13.00	7,280.00
Packaging Unit Single	1	0.09	20.00	20.00	1.00	400.00
Net single without Packaging	1	0.00	0.00	0.00	0.00	0.00

**More images:**



Part No.	DK-2931-10			
Lenght	10 m			
Cable Type	Duplex SM 9/125		OS2 LSZH	
	END A		END B	
Connector Type	LC		ST	
Insertion Loss (dB)	0.07	0.08	0.08	0.05
Return Loss (dB)	50.5	52.4	55.0	52.3
Q.C.	PASS			