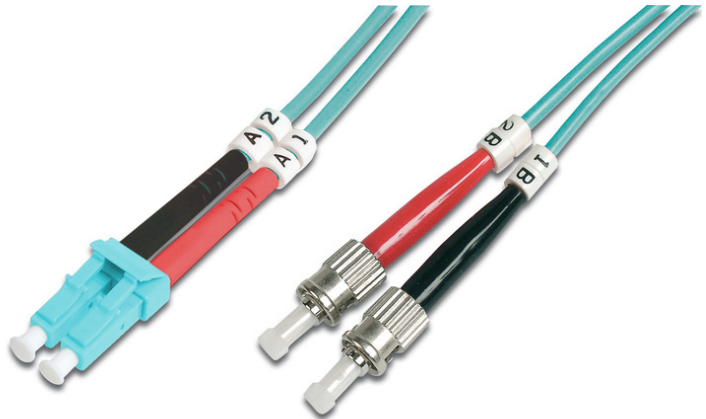


LWL Multimode OM 3 Patchkabel, LC / ST

DK-2531-05/3
EAN 4016032249306



LWL Patchkabel, Duplex, LC zu ST MM OM3 50/125 µ, 5 m

LWL Patchkabel, Duplex, LC zu ST, MM OM3 50/125 µ, 5 m

Zukunftsorientierte Standards und High-End Qualität für Ihr Netzwerk.

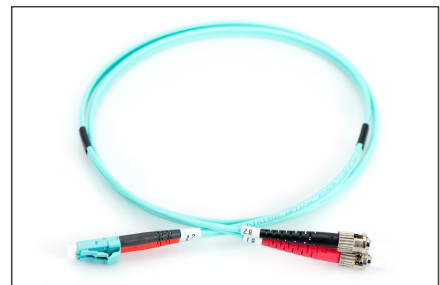
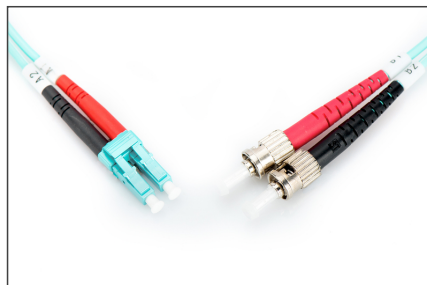
- Duplex Kabel
- LSOH
- Stecker mit Keramik Ferrule
- Kabeldurchmesser 2 mm
- Einzeln verpackt mit Messprotokoll
- Anschluss 1: LC

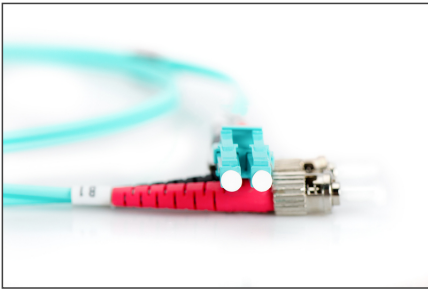
- Anschluss 2: ST
- Art: Multimode
- Farbe Kabel: türkis
- Faser Durchmesser: 50/125µ
- Faser Klasse: OM3
- Haube: zweifarbig
- Kabel Durchmesser: 2 mm
- Kabeltyp: I-VH 2G50/125µ
- Sortiment: Fiber Optic Patchkabel
- Verpackung: DIGITUS Polybag
- Länge: 5 m

Logistische Daten						
	Anzahl (Stück)	Gewicht (kg)	Tiefe (cm)	Breite (cm)	Höhe (cm)	cm ³
Karton-VPE	0	0,00	0,00	0,00	0,00	0,00
Innen-VPE	0	0,00	0,00	0,00	0,00	0,00
Einzel-VPE	0	0,00	0,00	0,00	0,00	0,00
Netto einzeln ohne VP	1	0,08	15,00	15,00	1,20	0,00

Weitere Anwendungsbilder:

Part No.	DK-2531-05/3			
Lenght	5 m			
Cable Type	Duplex MM 50/125		OM3 LSZH	
	END A		END B	
Connector Type	LC		ST	
Insertion Loss (dB)	0.15	0.16	0.06	0.06
Return Loss (dB)	32.2	36.6	33.6	37
Q.C.	PASS			





Sicherheitshinweise

- Vermeide direkten Kontakt mit Lichtquellen: Glasfaserkabel, insbesondere solche mit aktiven Lichtquellen wie Lasern (z. B. in optischen Kommunikationssystemen), können gefährliche Strahlung abgeben, die Augen schädigen kann. Achten Sie darauf, niemals direkt in das Licht einer Glasfaser zu schauen, auch wenn die Lichtquelle für das bloße Auge unsichtbar ist.
- Bei der Arbeit mit Glasfaserkabeln, insbesondere bei Tests oder bei Arbeiten mit Lasern, sollten immer Schutzbrillen getragen werden, die vor schädlicher Strahlung schützen.
- Beim Ein- und Ausstecken fassen Sie Kabel ausschließlich am Stecker und ziehen nicht direkt am Kabel.
- Nicht knicken oder quetschen: Glasfaserkabel sind empfindlich gegenüber mechanischen Belastungen.
- Um Kabel vor physikalischen Schäden zu schützen, sollten sie in speziellen Kanälen oder mit Schutzmaterialien verlegt werden
- Kabelstecker sauber halten: Glasfaserkabel sind empfindlich gegenüber Staub und Schmutz. Selbst kleine Partikel auf den Steckverbindern können die Signalqualität stark beeinträchtigen.
- Kabel sollten nicht in Umgebungen mit extrem hohen oder sehr niedrigen Temperaturen eingesetzt werden. Achten Sie auf die Produktangaben zur maximalen Betriebstemperatur des Kabels
- Überprüfen Sie Kabel regelmäßig auf sichtbare Schäden wie Risse, Knicke oder Anzeichen von Abnutzung. Defekte Kabel sollten sofort ausgetauscht werden.