

# DIGITUS Fiberoptisk singlemode patchkabel, LC / LC

**DK-2933-03**  
**EAN 4016032248934**



**FO patch cord, duplex, LC to LC SM OS2 09/125 æ, 3 m**  
 Fiberoptisk patchkabel, duplex, LC till LC, SM OS2 09/125 µ, 3 m  
**Framtidsinriktade standarder och hög kvalitet för ditt nätverk.**

- Duplex-kabel
- LSOH
- Propp med keramisk hylsa
- Kabeldiameter 2 mm
- Individuellt förpackad med mätprotokoll

**Attributes**

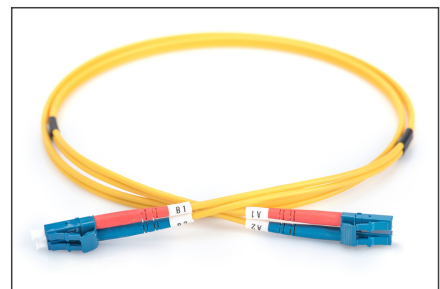
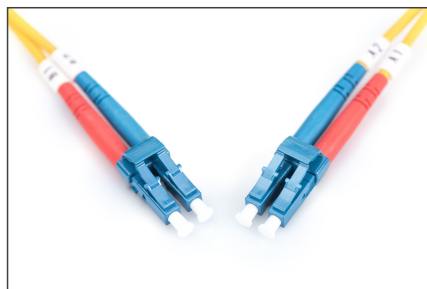
- Boot: Enfärgad

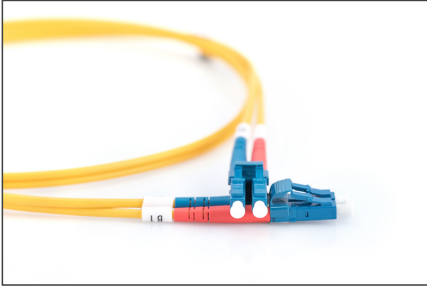
- Färg kabel: gul
- Fiberdiameter: 9/125µ
- Fiberklass: OS2
- Förpackning: DIGITUS plastpåse
- Kabeldiameter: 2 mm
- Kabeltyp: I-VH 2E9/125µ
- Kontakt 1: LC
- Kontakt 2: LC
- Läge: Singelmod
- Sortiment: Fiberoptiska kopplingskablar
- Längd: 3 m

Logistics						
	Number (pcs)	Weight (kg)	Depth (cm)	Width (cm)	Height (cm)	cm³
Packaging Unit Carton	120	8.40	41.00	41.00	28.00	47,068.00
Packaging Unit Inside	15	1.05	19.00	19.00	12.00	4,332.00
Packaging Unit Single	1	0.07	17.00	17.00	1.00	289.00
Net single without Packaging	1	0.07	15.00	15.00	1.00	0.00

**More images:**

Part No.	DK-2933-03			
Lenght	3 m			
Cable Type	Duplex SM 9/125	OS2 LSZH		
	END A	END B		
Connector Type	LC	LC		
Insertion Loss (dB)	0.12	0.15	0.15	0.19
Return Loss (dB)	51.8	53.2	51.1	50.7
Q.C.	PASS			



**Safety notes**

- Undvik direktkontakt med ljuskällor: Fiberoptiska kablar, särskilt sådana med aktiva ljuskällor som lasrar (t.ex. i optiska kommunikationssystem), kan avge farlig strålning som kan skada ögonen. Se till
- att aldrig titta direkt in i ljuset från en optisk fiber, även om ljuskällan är osynlig för blotta ögat.
- Vid arbete med fiberoptiska kablar, särskilt vid tester eller vid arbete med laser, ska skyddsglasögon alltid användas för att skydda mot skadlig strålning.
- När du ansluter och kopplar ur kabeln ska du bara ta tag i kontakten och inte dra direkt i kabeln.
- Får inte knäckas eller krossas: Fiberoptiska kablar är känsliga för mekanisk påfrestning.
- För att skydda kablarna från fysiska skador bör de förläggas i särskilda kanaler eller med skyddande material
- Håll kabelanslutningarna rena: Fiberoptiska kablar är känsliga för damm och smuts. Även små partiklar på kontakterna kan allvarligt försämra signalkvaliteten.
- Kablar bör inte användas i miljöer med extremt höga eller mycket låga temperaturer. Var uppmärksam på produktinformationen om kabelns maximala driftstemperatur
- Kontrollera regelbundet kablarna med avseende på synliga skador som sprickor, knäckningar eller tecken på slitage. Defekta kablar ska bytas ut omedelbart.

**EU responsible person**

EU based economic operator ensuring the product complies with the required regulations.

ASSMANN Electronic GmbH  
Auf dem Schüffel 3  
Lüdenscheid, Germany  
<https://www.assmann.com>  
[info@assmann.com](mailto:info@assmann.com)