

# DIGITUS Câble de brassage multimode OM 3 à fibre optique, LC / LC

DK-2533-03/3  
EAN 4016032248873



**FO patch cord, duplex, LC to LC MM OM3 50/125 æ, 3 m**

Câble de raccordement FO, duplex, LC à LC,MM OM3 50/125 µ, 3 m

**Un débit et une qualité de connexion excellents pour votre réseau.**

- Câble duplex
- LSOH
- Connecteur avec férule en céramique
- Diamètre du câble : 2 mm
- Emballé unitairement avec protocole de mesure

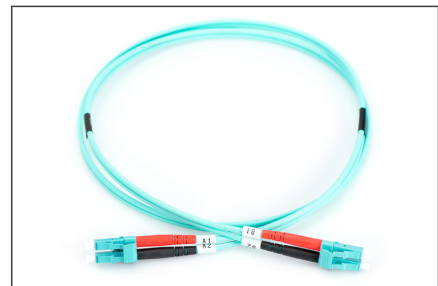
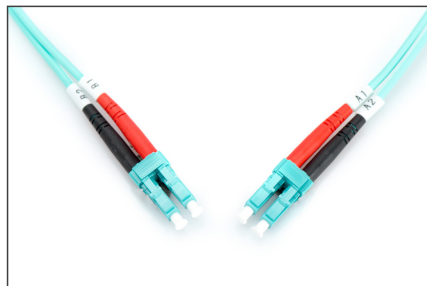
**Attributes**

- Assortiment: Jarretière (fibre optique)
- Connecteur 1: LC
- Connecteur 2: LC
- Couleur du câble: aqua
- Démarrage: unicolore
- Diamètre de la fibre: 50/125 µm
- Diamètre du câble: 2 mm
- Emballage: DIGITUS Polybag (sac en plastique)
- Mode: Multimode
- Type de câble: I-VH 2G 50/125 µm
- Type de fibre optique: OM3
- Longueur: 3 m

| Logistics                    |              |             |            |            |             |           |
|------------------------------|--------------|-------------|------------|------------|-------------|-----------|
|                              | Number (pcs) | Weight (kg) | Depth (cm) | Width (cm) | Height (cm) | cm³       |
| Packaging Unit Carton        | 120          | 8.25        | 41.00      | 41.00      | 28.00       | 47,068.00 |
| Packaging Unit Inside        | 15           | 1.03        | 19.00      | 19.00      | 12.00       | 4,332.00  |
| Packaging Unit Single        | 1            | 0.07        | 17.00      | 17.00      | 1.00        | 289.00    |
| Net single without Packaging | 1            | 0.07        | 15.00      | 15.00      | 1.00        | 0.00      |

**More images:**

|                     |                  |      |          |      |
|---------------------|------------------|------|----------|------|
| Part No.            | DK-2533-03/3     |      |          |      |
| Lenght              | 3 m              |      |          |      |
| Cable Type          | Duplex MM 50/125 |      | OM3 LSZH |      |
|                     | END A            |      | END B    |      |
| Connector Type      | LC               |      | LC       |      |
| Insertion Loss (dB) | 0.14             | 0.13 | 0.05     | 0.05 |
| Return Loss (dB)    | 33.5             | 31   | 30.6     | 31.7 |
| Q.C.                | PASS             |      |          |      |



**Safety notes**

- Évitez tout contact direct avec les sources de lumière : Les câbles à fibres optiques, en particulier ceux qui utilisent des sources lumineuses actives telles que des lasers (par exemple dans les systèmes
- de communication optique), peuvent émettre des rayonnements dangereux qui peuvent endommager les yeux. Veillez à ne jamais regarder directement la lumière d'une fibre optique, même si la source lumineuse est invisible à l'œil nu.
- Lors du travail avec des câbles à fibres optiques, en particulier lors de tests ou de travaux avec des lasers, il convient de toujours porter des lunettes de protection qui protègent contre les rayonnements nocifs.
- Lors du branchement et du débranchement, saisissez le câble exclusivement par la fiche et ne tirez pas directement sur le câble.
- Ne pas plier ou écraser : Les câbles à fibres optiques sont sensibles aux contraintes mécaniques.
- Pour protéger les câbles contre les dommages physiques, ils doivent être placés dans des gaines spéciales ou avec des matériaux de protection.
- Maintenir les connecteurs de câbles propres : Les câbles à fibres optiques sont sensibles à la poussière et à la saleté. Même de petites particules sur les connecteurs peuvent fortement nuire à la qualité du signal.
- Les câbles ne doivent pas être utilisés dans des environnements où les températures sont extrêmement élevées ou très basses. Veillez à respecter les indications du produit concernant la température maximale de fonctionnement du câble.
- Vérifiez régulièrement que les câbles ne présentent pas de dommages visibles tels que des fissures, des plis ou des signes d'usure. Les câbles défectueux doivent être remplacés immédiatement.

**EU responsible person**

EU based economic operator ensuring the product complies with the required regulations.

ASSMANN Electronic GmbH  
Auf dem Schüffel 3  
Lüdenscheid, Germany  
<https://www.assmann.com>  
[info@assmann.com](mailto:info@assmann.com)