

DIGITUS Fiberoptisk multimode OM 3 patchkabel, LC / LC

DK-2533-01/3
EAN 4016032248859



FO patch cord, duplex, LC to LC MM OM3 50/125 æ, 1 m

Fiberoptisk patchkabel, duplex, LC till LC, MM OM3 50/125 µ, 1 m

Framtidsinriktade standarder och hög kvalitet för ditt nätverk.

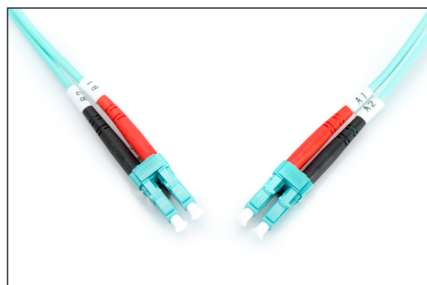
- Duplex-kabel
- LSOH
- Propp med keramisk hylsa
- Kabeldiameter 2 mm
- Individuellt förpackad med mätprotokoll
- Boot: Enfärgad
- Färg kabel: aqua

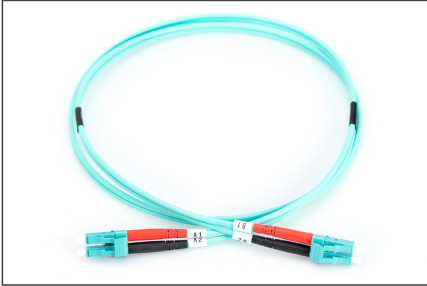
- Fiberdiameter: 50/125µ
- Fiberklass: OM3
- Förpackning: DIGITUS plastpåse
- Kabeldiameter: 2 mm
- Kabeltyp: I-VH 2G50/125µ
- Kontakt 1: LC
- Kontakt 2: LC
- Läge: Multimod
- Sortiment: Fiberoptiska kopplingskablar
- Längd: 1 m

| Logistics | | | | | | |
|------------------------------|--------------|-------------|------------|------------|-------------|-----------------|
| | Number (pcs) | Weight (kg) | Depth (cm) | Width (cm) | Height (cm) | cm ³ |
| Packaging Unit Carton | 160 | 6.96 | 41.00 | 41.00 | 28.00 | 47,068.00 |
| Packaging Unit Inside | 20 | 0.87 | 20.00 | 20.00 | 12.00 | 4,800.00 |
| Packaging Unit Single | 1 | 0.04 | 17.00 | 17.00 | 1.00 | 289.00 |
| Net single without Packaging | 1 | 0.03 | 15.00 | 15.00 | 1.00 | 0.00 |

More images:

| | | | | |
|---------------------|------------------|------|----------|------|
| Part No. | DK-2533-01/3 | | | |
| Lenght | 1 m | | | |
| Cable Type | Duplex MM 50/125 | | OM3 LSZH | |
| | END A | | END B | |
| Connector Type | LC | | LC | |
| Insertion Loss (dB) | 0.14 | 0.13 | 0.05 | 0.05 |
| Return Loss (dB) | 33.5 | 31 | 30.6 | 31.7 |
| Q.C. | PASS | | | |





Safety notes

- Undvik direktkontakt med ljuskällor: Fiberoptiska kablar, särskilt sådana med aktiva ljuskällor som lasrar (t.ex. i optiska kommunikationssystem), kan avge farlig strålning som kan skada ögonen. Se till att aldrig titta direkt in i ljuset från en optisk fiber, även om ljuskällan är osynlig för blotta ögat.
- Vid arbete med fiberoptiska kablar, särskilt vid tester eller vid arbete med laser, ska skyddsglasögon alltid användas för att skydda mot skadlig strålning.
- När du ansluter och kopplar ur kabeln ska du bara ta tag i kontakten och inte dra direkt i kabeln.
- Får inte knäckas eller krossas: Fiberoptiska kablar är känsliga för mekanisk påfrestning.
- För att skydda kablarna från fysiska skador bör de förläggas i särskilda kanaler eller med skyddande material
- Håll kabelanslutningarna rena: Fiberoptiska kablar är känsliga för damm och smuts. Även små partiklar på kontakterna kan allvarligt försämra signalkvaliteten.
- Kablar bör inte användas i miljöer med extremt höga eller mycket låga temperaturer. Var uppmärksam på produktinformationen om kabelns maximala driftstemperatur
- Kontrollera regelbundet kablarna med avseende på synliga skador som sprickor, knäckningar eller tecken på slitage. Defekta kablar ska bytas ut omedelbart.

EU responsible person

EU based economic operator ensuring the product complies with the required regulations.

ASSMANN Electronic GmbH
Auf dem Schüffel 3
Lüdenscheid, Germany
<https://www.assmann.com>
info@assmann.com