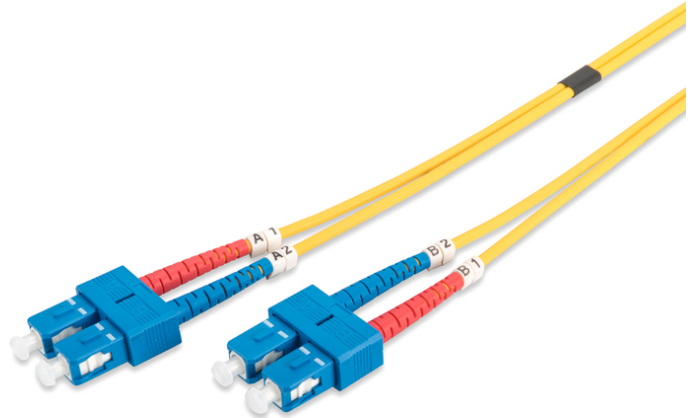


DIGITUS LWL Singlemode Patchkabel, SC / SC

DK-2922-10
EAN 4016032248781



FO patch cord, duplex, SC to SC SM OS2 09/125 æ, 10 m

Glasvezel patchkabel, duplex, SC naar SC, SM OS2 09/125 µ, 10 m

Zeer goede prestaties en uitstekende kwaliteit van de aansluitingen van uw netwerk.

- Duplexkabel
- LSOH
- Stekker met keramische ring
- Kabeldoorsnede 2 mm
- Per stuk verpakt met testrapport

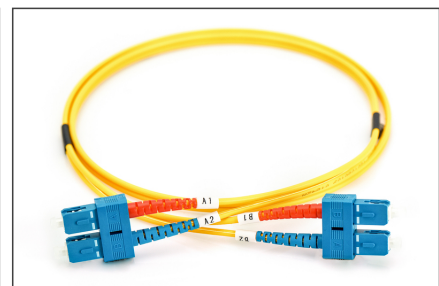
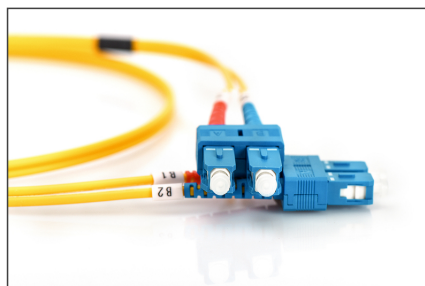
Attributes

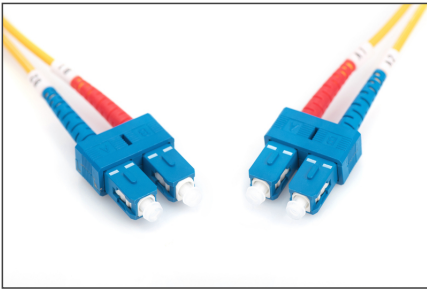
- Assortiment: Glasvezel patchkabels
- Beschermkous: éénkleurig
- Connector 1: SC
- Connector 2: SC
- Kabeldiameter: 2 mm
- Kabelkleur: geel
- Kabeltype: I-VH 2E9/125 µ
- Modus: Enkele modus
- Verpakking: DIGITUS polybag
- Vezeldiameter: 9/125 µ
- Vezelklasse: OS2
- Lengte: 10 m

Logistics						
	Number (pcs)	Weight (kg)	Depth (cm)	Width (cm)	Height (cm)	cm ³
Packaging Unit Carton	40	7.67	61.00	41.00	31.00	77,531.00
Packaging Unit Inside	1	0.19	30.00	20.00	3.00	1,800.00
Packaging Unit Single	1	0.19	30.00	20.00	3.00	1,800.00
Net single without Packaging	1	0.17	18.00	17.00	3.00	0.00

More images:

Part No.	DK-2922-10			
Lenght	10 m			
Cable Type	Duplex SM 9/125	OS2 LSZH		
	END A	END B		
Connector Type	SC	SC		
Insertion Loss (dB)	0.11	0.15	0.15	0.19
Return Loss (dB)	53.7	50.9	52.8	51.4
Q.C.	PASS			



**Safety notes**

- Vermijd direct contact met lichtbronnen: Glasvezelkabels, vooral die met actieve lichtbronnen zoals lasers (bijvoorbeeld in optische communicatiesystemen), kunnen gevaarlijke straling uitzenden die de ogen kan beschadigen. Kijk nooit rechtstreeks in het licht van een optische vezel, zelfs niet als de lichtbron onzichtbaar is voor het blote oog.
- Bij het werken met glasvezelkabels, vooral tijdens tests of bij het werken met lasers, moet altijd een veiligheidsbril worden gedragen ter bescherming tegen schadelijke straling.
- Pak bij het aansluiten en loskoppelen van de kabel alleen de stekker vast en trek niet rechtstreeks aan de kabel.
- Niet knikken of pletten: Glasvezelkabels zijn gevoelig voor mechanische spanning.
- Om kabels tegen fysieke schade te beschermen, moeten ze in speciale kabelgoten of met beschermende materialen worden gelegd.
- Houd kabelconnectors schoon: Glasvezelkabels zijn gevoelig voor stof en vuil. Zelfs kleine deeltjes op de connectoren kunnen de signaalkwaliteit ernstig aantasten.
- Kabels mogen niet worden gebruikt in omgevingen met extreem hoge of zeer lage temperaturen. Let op de productinformatie over de maximale bedrijfstemperatuur van de kabel.
- Controleer kabels regelmatig op zichtbare schade zoals scheuren, knikken of tekenen van slijtage. Defecte kabels moeten onmiddellijk worden vervangen.

EU responsible person

EU based economic operator ensuring the product complies with the required regulations.

ASSMANN Electronic GmbH
Auf dem Schüffel 3
Lüdenscheid, Germany
<https://www.assmann.com>
info@assmann.com