

DIGITUS Cavo patch monomodale LWL, SC/SC

DK-2922-01
EAN 4016032248736



FO patch cord, duplex, SC to SC SM OS2 09/125 æ, 1 m

Cavo patch in fibra ottica, duplex, da SC a SC, SM OS2 09/125 µ, 1 m

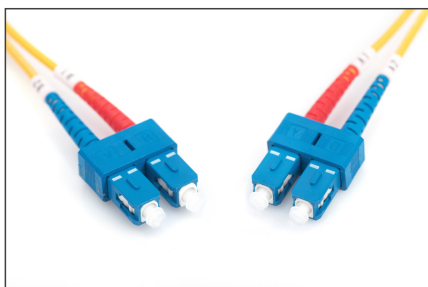
Le migliori prestazioni e qualità della connessione per la vostra rete.

- Cavo Duplex
- LSOH
- Spina con giunto in ceramica
- Diametro del cavo 2 mm
- Confezionate singolarmente con certificato di collaudo
- Assortimento: Cavi patch in fibra ottica

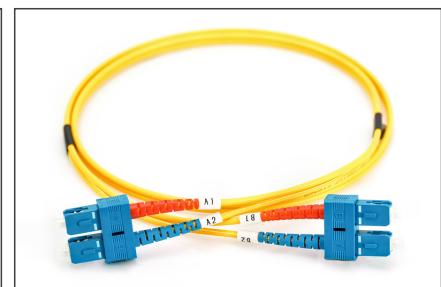
- Classe fibra: OS2
- Colore cavo: giallo
- Connettore 1: SC
- Connettore 2: SC
- Diametro del cavo: 2 mm
- Diametro della fibra: 9/125µ
- Imballaggio: Busta in plastica DIGITUS
- Modalità: Monomodale
- Protezione: monocoloro
- Tipo di cavo: I-VH 2E9/125µ
- Lunghezza: 1 m

| Logistics | | | | | | |
|------------------------------|--------------|-------------|------------|------------|-------------|-----------|
| | Number (pcs) | Weight (kg) | Depth (cm) | Width (cm) | Height (cm) | cm³ |
| Packaging Unit Carton | 160 | 8.46 | 41.00 | 41.00 | 28.00 | 47,068.00 |
| Packaging Unit Inside | 20 | 1.06 | 19.00 | 19.00 | 12.00 | 4,332.00 |
| Packaging Unit Single | 1 | 0.05 | 17.00 | 17.00 | 1.00 | 289.00 |
| Net single without Packaging | 1 | 0.03 | 15.00 | 15.00 | 1.00 | 0.00 |

More images:



| | | | | |
|---------------------|-----------------|------|----------|------|
| Part No. | DK-2922-01 | | | |
| Lenght | 1 m | | | |
| Cable Type | Duplex SM 9/125 | | OS2 LSZH | |
| | END A | | END B | |
| Connector Type | SC | | SC | |
| Insertion Loss (dB) | 0.11 | 0.15 | 0.15 | 0.19 |
| Return Loss (dB) | 53.7 | 50.9 | 52.8 | 51.4 |
| Q.C. | PASS | | | |



**Safety notes**

- Evitare il contatto diretto con le sorgenti luminose: I cavi in fibra ottica, soprattutto quelli con sorgenti luminose attive come i laser (ad esempio nei sistemi di comunicazione ottica), possono emettere radiazioni pericolose che possono danneggiare gli occhi. Fare attenzione a non guardare mai direttamente nella luce di una fibra ottica, anche se la sorgente luminosa è invisibile a occhio nudo.
- Quando si lavora con i cavi in fibra ottica, soprattutto durante i test o quando si lavora con i laser, è necessario indossare sempre occhiali protettivi per proteggersi dalle radiazioni nocive.
- Quando si collega e scollega il cavo, afferrare solo la spina e non tirare direttamente il cavo.
- Non si piegano e non si schiacciano: I cavi in fibra ottica sono sensibili alle sollecitazioni meccaniche.
- Per proteggere i cavi da danni fisici, devono essere posati in apposite canaline o con materiali protettivi.
- Mantenere puliti i connettori dei cavi: I cavi in fibra ottica sono sensibili alla polvere e allo sporco. Anche piccole particelle sui connettori possono compromettere gravemente la qualità del segnale.
- I cavi non devono essere utilizzati in ambienti con temperature estremamente elevate o molto basse. Prestare attenzione alle informazioni sul prodotto relative alla temperatura massima di esercizio del cavo.
- Controllare regolarmente che i cavi non presentino danni visibili, come crepe, pieghe o segni di usura. I cavi difettosi devono essere sostituiti immediatamente.

EU responsible person

EU based economic operator ensuring the product complies with the required regulations.

ASSMANN Electronic GmbH
Auf dem Schüffel 3
Lüdenscheid, Germany
<https://www.assmann.com>
info@assmann.com