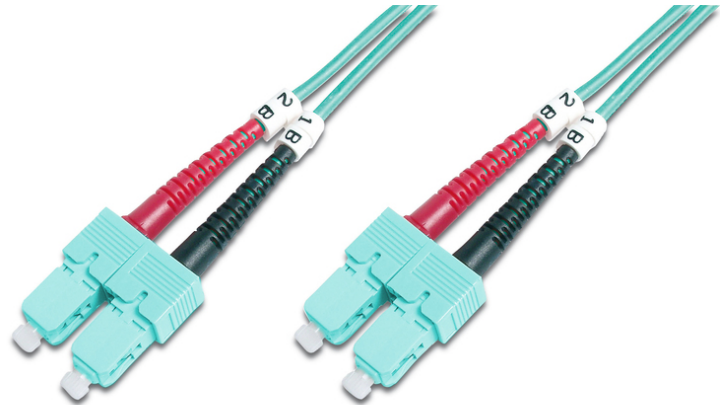


DIGITUS Cavo patch LWL multimodale OM 3, SC/SC

DK-2522-10/3
EAN 4016032248729



FO patch cord, duplex, SC to SC MM OM3 50/125 æ, 10 m

Cavo patch in fibra ottica, duplex, da SC a SC, MM OM3 50/125 µ, 10 m

Le migliori prestazioni e qualità della connessione per la vostra rete.

- Cavo Duplex
- LSOH
- Spina con giunto in ceramica
- Diametro del cavo 2 mm
- Confezionate singolarmente con certificato di collaudo

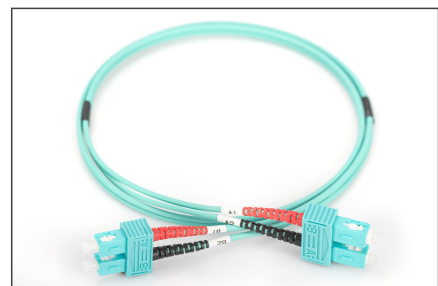
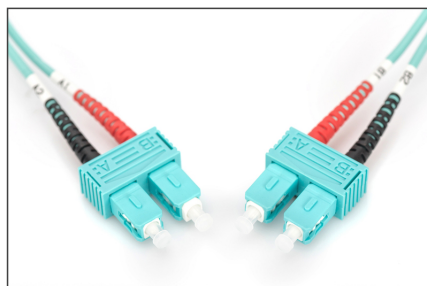
Attributes

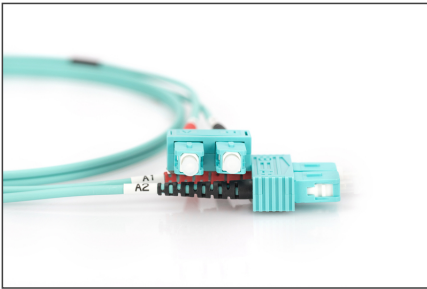
- Assortimento: Cavi patch in fibra ottica
- Classe fibra: OM3
- Colore cavo: colore acqua
- Connettore 1: SC
- Connettore 2: SC
- Diametro del cavo: 2 mm
- Diametro della fibra: 50/125µ
- Imballaggio: Busta in plastica DIGITUS
- Modalità: Multimodale
- Protezione: bicolore
- Tipo di cavo: I-VH 2G50/125µ
- Lunghezza: 10 m

| Logistics | | | | | | |
|------------------------------|--------------|-------------|------------|------------|-------------|-----------|
| | Number (pcs) | Weight (kg) | Depth (cm) | Width (cm) | Height (cm) | cm³ |
| Packaging Unit Carton | 40 | 6.33 | 60.50 | 37.00 | 31.50 | 70,512.80 |
| Packaging Unit Inside | 5 | 0.79 | 17.50 | 19.50 | 14.00 | 4,777.50 |
| Packaging Unit Single | 1 | 0.16 | 3.50 | 20.50 | 30.00 | 2,152.50 |
| Net single without Packaging | 1 | 0.04 | 17.00 | 16.00 | 3.00 | 0.00 |

More images:

| | | | | |
|---------------------|------------------|-------|----------|------|
| Part No. | DK-2522-10/3 | | | |
| Lenght | 10 m | | | |
| Cable Type | Duplex MM 50/125 | | OM3 LSZH | |
| | END A | END B | | |
| Connector Type | SC | SC | | |
| Insertion Loss (dB) | 0.25 | 0.25 | 0.12 | 0.18 |
| Return Loss (dB) | 31.5 | 30.2 | 32.7 | 34.7 |
| Q.C. | PASS | | | |



**Safety notes**

- Evitare il contatto diretto con le sorgenti luminose: I cavi in fibra ottica, soprattutto quelli con sorgenti luminose attive come i laser (ad esempio nei sistemi di comunicazione ottica), possono emettere
- radiazioni pericolose che possono danneggiare gli occhi. Fare attenzione a non guardare mai direttamente nella luce di una fibra ottica, anche se la sorgente luminosa è invisibile a occhio nudo.
- Quando si lavora con i cavi in fibra ottica, soprattutto durante i test o quando si lavora con i laser, è necessario indossare sempre occhiali protettivi per proteggersi dalle radiazioni nocive.
- Quando si collega e scollega il cavo, afferrare solo la spina e non tirare direttamente il cavo.
- Non si piegano e non si schiacciano: I cavi in fibra ottica sono sensibili alle sollecitazioni meccaniche.
- Per proteggere i cavi da danni fisici, devono essere posati in apposite canaline o con materiali protettivi.
- Mantenere puliti i connettori dei cavi: I cavi in fibra ottica sono sensibili alla polvere e allo sporco. Anche piccole particelle sui connettori possono compromettere gravemente la qualità del segnale.
- I cavi non devono essere utilizzati in ambienti con temperature estremamente elevate o molto basse. Prestare attenzione alle informazioni sul prodotto relative alla temperatura massima di esercizio del cavo.
- Controllare regolarmente che i cavi non presentino danni visibili, come crepe, pieghe o segni di usura. I cavi difettosi devono essere sostituiti immediatamente.

EU responsible person

EU based economic operator ensuring the product complies with the required regulations.

ASSMANN Electronic GmbH
Auf dem Schüffel 3
Lüdenscheid, Germany
<https://www.assmann.com>
info@assmann.com