

# DIGITUS LWL Multimode OM 3 Patchkabel, SC / SC

DK-2522-02/3  
EAN 4016032248545



**FO patch cord, duplex, SC to SC MM OM3 50/125 æ, 2 m**

Glasvezel patchkabel, duplex, SC naar SC,MM OM3 50/125 µ, 2 m

**Zeer goede prestaties en uitstekende kwaliteit van de aansluitingen van uw netwerk.**

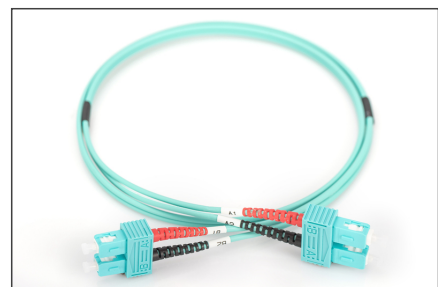
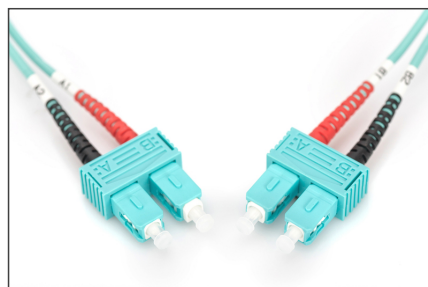
- Duplexkabel
- LSOH
- Stekker met keramische ring
- Kabeldoorsnede 2 mm
- Per stuk verpakt met testrapport
- Assortiment: Glasvezel patchkabels

- Beschermkous: tweekleurig
- Connector 1: SC
- Connector 2: SC
- Kabeldiameter: 2 mm
- Kabelkleur: aqua
- Kabeltype: I-VH 2G50/125 µ
- Modus: Multimodus
- Verpakking: DIGITUS polybag
- Vezeldiameter: 50/125 µ
- Vezelklasse: OM3
- Lengte: 2 m

Logistics						
	Number (pcs)	Weight (kg)	Depth (cm)	Width (cm)	Height (cm)	cm³
Packaging Unit Carton	120	7.80	41.00	41.00	28.00	47,068.00
Packaging Unit Inside	15	0.98	19.00	19.00	12.00	4,332.00
Packaging Unit Single	1	0.07	17.00	17.00	1.00	289.00
Net single without Packaging	1	0.05	15.00	15.00	1.00	0.00

**More images:**

Part No.	DK-2522-02/3			
Lenght	2 m			
Cable Type	Duplex MM 50/125		OM3 LSZH	
	END A	END B		
Connector Type	SC	SC		
Insertion Loss (dB)	0.25	0.25	0.12	0.18
Return Loss (dB)	31.5	30.2	32.7	34.7
Q.C.	PASS			



**Safety notes**

- Vermijd direct contact met lichtbronnen: Glasvezelkabels, vooral die met actieve lichtbronnen zoals lasers (bijvoorbeeld in optische communicatiesystemen), kunnen gevaarlijke straling uitzenden die de ogen kan beschadigen. Kijk nooit rechtstreeks in het licht van een optische vezel, zelfs niet als de lichtbron onzichtbaar is voor het blote oog.
- Bij het werken met glasvezelkabels, vooral tijdens tests of bij het werken met lasers, moet altijd een veiligheidsbril worden gedragen ter bescherming tegen schadelijke straling.
- Pak bij het aansluiten en loskoppelen van de kabel alleen de stekker vast en trek niet rechtstreeks aan de kabel.
- Niet knikken of pletten: Glasvezelkabels zijn gevoelig voor mechanische spanning.
- Om kabels tegen fysieke schade te beschermen, moeten ze in speciale kabelgoten of met beschermende materialen worden gelegd.
- Houd kabelconnectors schoon: Glasvezelkabels zijn gevoelig voor stof en vuil. Zelfs kleine deeltjes op de connectoren kunnen de signaalkwaliteit ernstig aantasten.
- Kabels mogen niet worden gebruikt in omgevingen met extreem hoge of zeer lage temperaturen. Let op de productinformatie over de maximale bedrijfstemperatuur van de kabel.
- Controleer kabels regelmatig op zichtbare schade zoals scheuren, knikken of tekenen van slijtage. Defecte kabels moeten onmiddellijk worden vervangen.

**EU responsible person**

EU based economic operator ensuring the product complies with the required regulations.

ASSMANN Electronic GmbH  
Auf dem Schüffel 3  
Lüdenscheid, Germany  
<https://www.assmann.com>  
[info@assmann.com](mailto:info@assmann.com)