

# DIGITUS CAT 6, Klasse E Patchpanel, afgeschermd

**DN-91612S**  
**EAN 4016032241591**



**CAT 6, klasse E patchpaneel, afgesch., 12-poorts RJ45 8P8C, LSA, 1HE, 254mm(10")rack mount, sw RAL 9005**

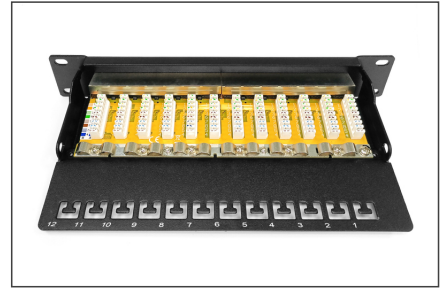
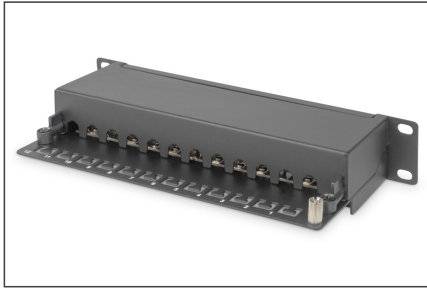
De CAT 6 patchpanel voor 254 mm (10") rekmontage van DIGITUS® worden vervaardigd volgens Link Performance klasse E, tot max. 250 MHz, ISO/IEC 11801 en EN 50173. Kabelinstallatie geschiedt via LSA-klemmen, met kleurcodering volgens EIA/TIA 568B. De behuizing bestaat uit gegalvaniseerd koudgewalst staal volgens EN1.4301, UNS S30400, AISI 304 en LMSAD110.

**Zeer goede prestaties en uitstekende kwaliteit van de aansluitingen van uw netwerk.**

- Transmissie eigenschap Categorie 6
- Toepassingsgebieden: Maximaal 250 MHz, 1GBase-T
- Normen: ISO/IEC 11801 2nd Ed., EN 50173-1, EIA/TIA 568-C
- Algemene eigenschappen:
- Geschikt voor 254 mm (10") kastmontage
- RJ45-connector, 8P8C
- Kabelinstallatie via LSA strips, kleurgecodeerd volgens EIA/TIA 568 A & B
- Kabelbevestiging door middel van kabelbinders
- Centrale aardaansluiting
- 360°-schild contact
- Mechanische eigenschappen:
- Materiaal behuizing: 1,5 mm verzinkt koudgewalst staal volgens EN1.4301, UNS S30400, AISI 304 en LMSAD110

- Materiaal RJ45 connector: ABS UL 94V-0
- Contact RJ45 connector: Vernikkeld fosforbrons 0,5 µ verguld contact
- RJ-45-afscherming: Vernikkeld brons
- LSA-snijkleem: Krone LSA+, UL 94V-2, verzinkt fosforbrons
- Aarddraad: Niet inbegrepen bij de levering
- Printplaat FR4, UL 94V-0
- Fysische eigenschappen:
- Insteekkracht: 30N max. (IEC 60603-7-5)
- Trekbelasting: 7,7 kg tussen connector en stekker
- Bedrijfstemperatuur: -20° C tot +70 °C (ISO/IEC 11801, EN 50173-1, ANSI/TIA/EIA 568 C)
- Insteekcycli connector: > 750 volgens ISO/IEC 11801, IEC 60603-7-5
- Klem: > 200 volgens ISO/IEC 11801, IEC 60603-7-5
- Aderbezetting: 22-26 AWG massief en litzedraad
- Isolatieweerstand: > 500 MOhm
- Contactweerstand: < 20 MilliOhm
- Doorslagvastheid: 1000 VDC (Contact/Contact), 1500 VDC (Contact/Massa)
- Kleur: Zwart (RAL 9005)
- Eenheden: 1
- Kleur: zwart, RAL 9005
- Poorten: 12
- Categorie: CAT 6

Logistics						
	Number (pcs)	Weight (kg)	Depth (cm)	Width (cm)	Height (cm)	cm <sup>3</sup>
Packaging Unit Carton	10	10.30	58.40	30.20	20.00	35,273.60
Packaging Unit Inside	1	1.03	6.00	28.00	17.50	2,940.00
Packaging Unit Single	1	1.03	6.00	28.00	17.50	2,940.00
Net single without Packaging	1	0.79	11.00	25.40	4.50	0.00

**More images:****Safety notes**

- Bescherm het product tegen vocht
- Vermijd antistatische lading bij het installeren van het product
- Neem tijdens de installatie de specificaties van de fabrikant van de ruwe kabel in acht

**EU responsible person**

EU based economic operator ensuring the product complies with the required regulations.

ASSMANN Electronic GmbH  
Auf dem Schüffel 3  
Lüdenscheid, Germany  
<https://www.assmann.com>  
[info@assmann.com](mailto:info@assmann.com)