

DIGITUS CAT 6, Klasse E Patch Panel, geschirmt, schwarz

DN-91612S
EAN 4016032241591



CAT 6, Klasse E Patch Panel, geschi., 12-Port RJ45 8P8C, LSA, 1HE, 254mm(10")Rack Mount, sw RAL 9005

Die CAT 6 Patch Panel für 254 mm (10") Rackmontage von DIGITUS® sind gefertigt nach Link Performance Klasse E, für bis zu 250 MHz, ISO/IEC 11801 und EN 50173. Kabelinstallation erfolgt über die LSA-Leisten, welche nach EIA/TIA 568B farbcodiert sind. Das Gehäuse besteht aus galvanisiertem kaltgewalztem Stahl gem. EN1.4301, UNS S30400, AISI 304 und LMSAD110.

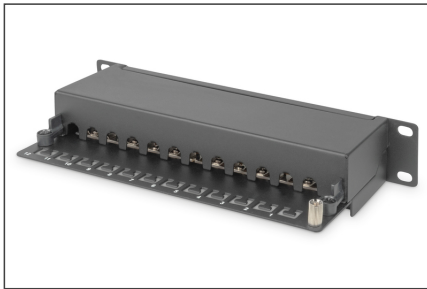
Zukunftsorientierte Standards und High-End Qualität für Ihr Netzwerk.

- Übertragungseigenschaft: Kategorie 6
- Anwendungsbereiche: Bis zu 250 MHz, 1GBase-T
- Normen: ISO/IEC 11801 3rd Ed., EN 50173-1, EIA/TIA 568-C
- Generelle Eigenschaften:
- Geeignet für 254 mm (10") Schrankmontage
- RJ45-Buchsen, 8P8C
- Kabelinstallation über LSA-Leisten, farbcodiert nach EIA/TIA 568 A & B
- Kabelfixierung mittels Schnellrasten
- Zentraler Erdungsanschluss
- 360°-Schirmkontaktierung
- Mechanische Eigenschaften:
- Material Gehäuse: 1,5 mm galvanisierter, kaltgewalzter Stahl gem. EN1.4301, UNS S30400, AISI 304 und LMSAD110

- Material RJ45-Buchse: ABS UL 94V-0
- Kontakt RJ45-Buchse: Vernickeltes Phosphor-Bronze, 0,5 µ vergoldeter Kontakt
- RJ-45-Schirmung: Vernickeltes Bronze
- LSA-Schneidklemme: Krone LSA+, UL 94V-2, verzinktes Phosphor-Bronze
- Erdungsdraht: Nicht im Lieferumfang enthalten
- Leiterplatte: FR4, UL 94V-0
- Physikalische Eigenschaften:
- Einsteckkraft: 30N max. (IEC 60603-7-5)
- Zugbelastung: 7,7 kg zwischen Buchse und Stecker
- Betriebstemperatur: -20° C bis +70 °C (ISO/IEC 11801, EN 50173-1, ANSI/TIA/EIA 568 C)
- Steckzyklus Buchse: > 750 gem. ISO/IEC 11801, IEC 60603-7-5
- Klemme: > 200 gem. ISO/IEC 11801, IEC 60603-7-5
- Aderaufnahme: 22-26 AWG Massiv-und Litzenleiter
- Isolationswiderstand: > 500 MOhm
- Kontaktwiderstand: < 20 MilliOhm
- Spannungsfestigkeit: 1000 VDC (Kontakt/Kontakt), 1500 VDC (Kontakt/Masse)
- Farbe: Schwarz (RAL 9005)
- Farbe: schwarz, RAL 9005
- HE: 1
- Ports: 12
- Kategorie: CAT 6

Logistische Daten						
	Anzahl (Stück)	Gewicht (kg)	Tiefe (cm)	Breite (cm)	Höhe (cm)	cm³
Karton-VPE	10	10,30	58,40	30,20	20,00	35.273,60
Innen-VPE	1	1,03	6,00	28,00	17,50	2.940,00
Einzel-VPE	1	1,03	6,00	28,00	17,50	2.940,00
Netto einzeln ohne VP	1	0,79	11,00	25,40	4,50	0,00

Weitere Anwendungsbilder:



Sicherheitshinweise

- Produkt vor Feuchtigkeit schützen
- Vermeiden Sie antistatische Aufladung beim Einbau des Produktes
- Beachten sie bei der Montage die Vorgaben des Rohkabelherstellers

Verantwortliche Person für die EU

In der EU ansässiger Wirtschaftsbeteiligter, der sicherstellt, dass das Produkt den erforderlichen Vorschriften entspricht.

ASSMANN Electronic GmbH
 Auf dem Schüffel 3
 Lüdenscheid, Germany
<https://www.assmann.com>
info@assmann.com