

DIGITUS DIGITUS CAT 6, Class E настольная патч-панель, экранированная

DN-91608SD
EAN 4016032241584



Desktop CAT 6 Patch Panel, shielded Class E, 8-port RJ45, 8P8C, LSA, black, 482x44x109

The Desktop Patch Panels from DIGITUS® are the ideal solution for SoHo applications (Smart Office Home Office). The fully shielded RJ45 sockets provide an optimal stability for your cables with best performances.

Применяется в решениях для дома / малого офиса

- Общие свойства:
- Подключение кабеля посредством зажимов LSA, цветовая кодировка в соответствии с EIA/TIA 568 A & B
- Соединитель для централизованного заземления
- Перекрытие экрана 360°

- Механические свойства
- Физическое описание
- Цвет: черный RAL9005
- Color: black, RAL 9005
- Ports: 8
- Units: 1
- Category: CAT 6

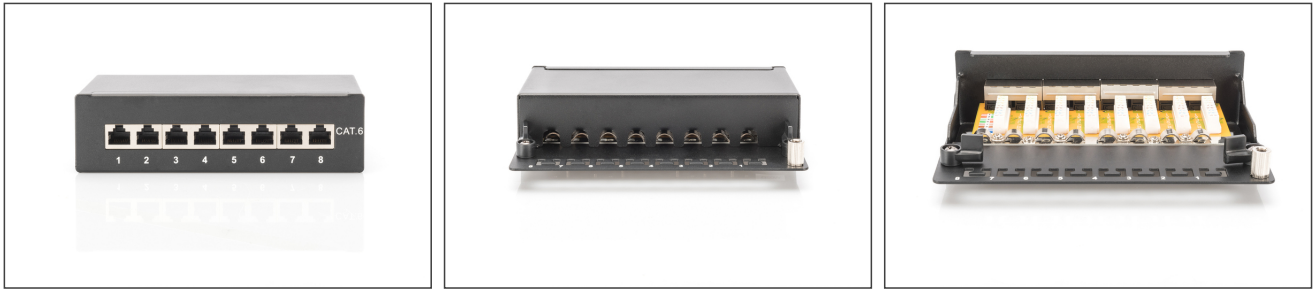
Package contents

- Настольное исполнение
- Руководство по монтажу
- Кабельные стяжки

Logistics						
	Number (pcs)	Weight (kg)	Depth (cm)	Width (cm)	Height (cm)	cm³
Packaging Unit Carton	10	7.78	30.00	26.00	33.00	25,740.00
Packaging Unit Inside	1	0.78	5.50	28.50	15.00	2,351.25
Packaging Unit Single	1	0.78	5.50	28.50	15.00	2,351.25
Net single without Packaging	1	0.62	11.00	17.30	4.30	748.00

More images:



**Safety notes**

- Protect product from moisture
- Avoid antistatic charging when installing the product
- Observe the specifications of the raw cable manufacturer during installation

EU responsible person

EU based economic operator ensuring the product complies with the required regulations.

ASSMANN Electronic GmbH
Auf dem Schüffel 3
Lüdenscheid, Germany
<https://www.assmann.com>
info@assmann.com