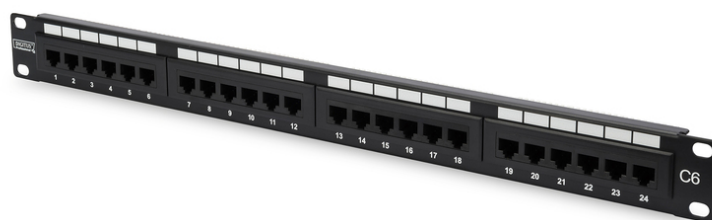


DIGITUS CAT 6, Klasse E schakelpaneel

DN-91624U
EAN 4016032241553



CAT 6 Patch Panel, unshielded, 24-port RJ45, 8P8C, LSA, 1U, rack mount, bl, 482x44x109

De onafgeschermdde CAT6 patchpanel van DIGITUS® is verkrijgbaar in de varianten 16- of 24-poorten (1 hoogte-eenheid) of 48-poorten (2 hoogte-eenheden). Het is volgens de eisen conform de Link Performance Klasse E, voor maximaal 250 MHz, ISO/IEC 11801 en EN 50173 vervaardigd en UL-gecertificeerd. De behuizing bestaat uit 1,5 mm verzinkt koudgewalst staal en is daarmee perfect voor 19" kastmontage geschikt.

Zeer goede prestaties en uitstekende kwaliteit van de aansluitingen van uw netwerk.

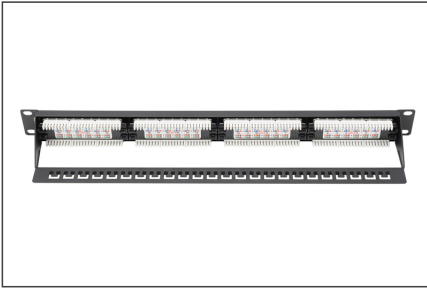
- Toepassingsgebieden: Max. 250 MHz, 1GBase-T, PoE
- Normen: ISO/IEC 11801 2nd Ed., EN 50173-1, EIA/TIA 568-C
- Algemene eigenschappen:
- Geschikt voor 483 mm (19") kastmontage
- RJ45-connector, 8P8C
- Kabelinstallatie via LSA strips, kleurgecodeerd volgens EIA/TIA 568 A & B
- Kabelbevestiging door middel van kabelbinders
- Mechanische eigenschappen:
- Materiaal behuizing: 1,5 mm verzinkt koudgewalst staal volgens EN1.4301, UNS S30400, AISI 304 en LMSAD110
- Materiaal RJ45 connector: ABS UL 94V-0

- Contact RJ45 connector: Vernikkeld fosforbrons 0,5 µ verguld contact
- RJ-45-afscherming: Vernikkeld brons
- LSA-snijkleem: Krone LSA+, UL 94V-2, verzinkt fosforbrons
- Aarddraad: Niet inbegrepen bij de levering
- Printplaat FR4, UL 94V-0
- Fysische eigenschappen:
- Insteekkracht: 30N max. (IEC 60603-7-5)
- Trekbelasting: 7,7 kg tussen connector en stekker
- Bedrijfstemperatuur: -20° C tot +70 °C (ISO/IEC 11801, EN 50173-1, ANSI/TIA/EIA 568 C)
- Insteekcycli connector: > 750 volgens ISO/IEC 11801, IEC 60603-7-5
- Klem: > 200 volgens ISO/IEC 11801, IEC 60603-7-5
- Aderbezetting: 22-26 AWG massief en litzedraad
- Isolatiweerstand: > 500 MOhm
- Contactweerstand: < 20 MilliOhm
- Doorslagvastheid: 1000 VDC (Contact/Contact), 1500 VDC (Contact/Massa)

Attributes

- Eenheden: 1
- Kleur: zwart, RAL 9005
- Poorten: 24
- Categorie: CAT 6

Logistics						
	Number (pcs)	Weight (kg)	Depth (cm)	Width (cm)	Height (cm)	cm ³
Packaging Unit Carton	10	6.46	52.00	23.50	31.00	37,882.00
Packaging Unit Inside	1	0.65	8.00	56.00	10.00	4,480.00
Packaging Unit Single	1	0.65	8.00	56.00	10.00	4,480.00
Net single without Packaging	1	0.51	3.00	48.50	4.50	1,957.50

More images:**Safety notes**

- Bescherm het product tegen vocht
- Vermijd antistatische lading bij het installeren van het product
- Neem tijdens de installatie de specificaties van de fabrikant van de ruwe kabel in acht

EU responsible person

EU based economic operator ensuring the product complies with the required regulations.

ASSMANN Electronic GmbH
Auf dem Schüffel 3
Lüdenscheid, Germany
<https://www.assmann.com>
info@assmann.com