

# DIGITUS CAT 5e patchpanel

**DN-91524U**  
**EAN 4016032241461**



**DIGITUS CAT 5e Patchpanel, oskärmad, 24 portar RJ45, 8P8C, LSA, 1U, rackmonterad, svart, 482x44x109**

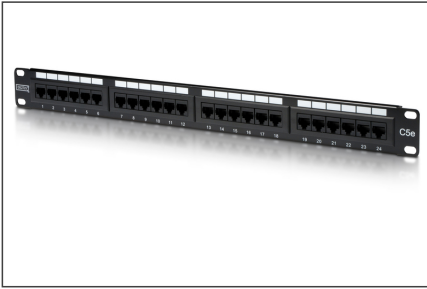
Den oskärmade CAT 5e-patchpanelen från DIGITUS® finns som 16- eller 24-portar (1 höjdenhet) eller 48-portar (2 höjdenheter). Höljet är tillverkat av 1,5 mm galvaniserat kallvalsat stål och är därför perfekt lämpat för montering i 19"-rack.

**Framtidsinriktade standarder och hög kvalitet för ditt nätverk.**

- Överföringsegenskaper: Kategori 5e
- Applikationsområden: Upp till 100 MHz, 10/100Base-T, 1GBase-T
- Standarder: ISO/IEC 11801 3:e upplagan, EN 50173-1, EIA/TIA 568-C
- Allmänna egenskaper:
- Lämplig för 483 mm (19") rackmontering
- RJ45-uttag, 8P8C
- Kabelinstallation via LSA-strips, färgkodade i enlighet med EIA/TIA 568 A & B
- Kabelfixering med hjälp av snabbblås
- Mekaniska egenskaper:
- Material i höljet: 1,5 mm galvaniserat, kallvalsat stål enligt EN1.4301, UNS S30400, AISI 304 och LMSAD110
- Material RJ45-uttag: ABS UL 94V-0
- Kontakt RJ45-uttag: Förnicklad fosforbrons, 0,5 µ guldpläterad kontakt
- LSA-skärklämma: Krone LSA+, UL 94V-2, galvaniserad fosforbrons

- Jordningsledning: ingår inte i leveransomfattningen
- Kretskort: FR4, UL 94V-0
- Fysikaliska egenskaper:
- Instickskraft: max 30 N (IEC 60603-7-5)
- Dragbelastning: 7,7 kg mellan uttag och kontakt
- Drifttemperatur: -20° C till +70 °C (ISO/IEC 11801, EN 50173-1, ANSI/TIA/EIA 568 C)
- Matingcykel för hylsa: > 750 enligt ISO/IEC 11801, IEC 60603-7-5
- Terminal: > 200 enligt ISO/IEC 11801, IEC 60603-7-5
- Ledaracceptans: 22-26 AWG solida och fåtrådiga ledare
- Isolationsresistans: > 500 MOhm
- Kontaktmotstånd: < 20 milliOhm
- Dielektrisk hållfasthet: 1000 VDC (kontakt/kontakt), 1500 VDC (kontakt/jord)
- Isolationsresistans: > 500 MOhm
- Kontaktmotstånd: < 20 milliOhm
- Dielektrisk hållfasthet: 1000 VDC (kontakt/kontakt), 1500 VDC (kontakt/jord)
- Färg: Svart RAL9005
- Enheter: 1
- Färg: svart, RAL 9005
- Portar: 24
- Kategori: CAT 5e

Logistics						
	Number (pcs)	Weight (kg)	Depth (cm)	Width (cm)	Height (cm)	cm³
Packaging Unit Carton	10	6.54	53.00	23.50	30.50	37,987.80
Packaging Unit Inside	1	0.65	6.00	51.50	10.30	3,182.70
Packaging Unit Single	1	0.65	6.00	51.50	10.30	3,182.70
Net single without Packaging	1	0.53	3.00	48.50	4.50	648.00

**More images:****Safety notes**

- Skydda produkten från fukt
- Undvik antistatisk uppladdning vid installation av produkten
- Beakta råkabeltillverkarens specifikationer under installationen

**EU responsible person**

EU based economic operator ensuring the product complies with the required regulations.

ASSMANN Electronic GmbH  
Auf dem Schüffel 3  
Lüdenscheid, Germany  
<https://www.assmann.com>  
[info@assmann.com](mailto:info@assmann.com)