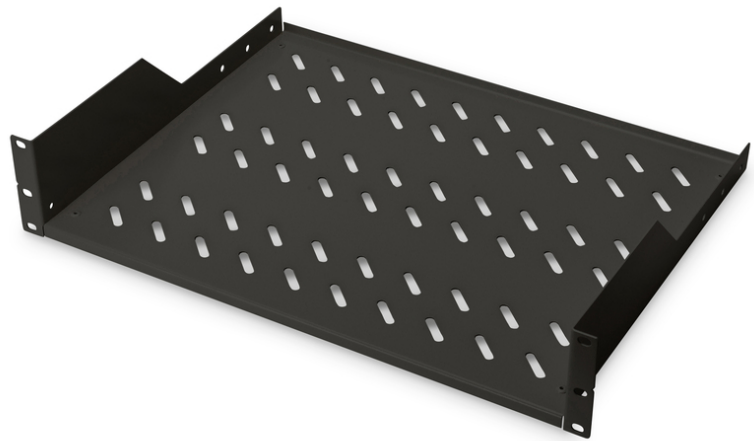


DIGITUS Legbord voor vaste inbouw in 483 mm (19") kasten

DN-19 TRAY-2-SW
EAN 4016032222613



2HE legplank vaste inbouw v. schr. vanaf 450 mm diepte 88x482x349 mm, tot 25 kg, zwart (RAL 9005)

De planken voor vaste installatie laten gemakkelijk de vier voorste 483 mm (19")-profielrails van uw (19") netwerk- of serverkast installeren. Door de stabiele, geperforeerde plaatstaal met een hoog draagvermogen, zijn dit de optimale draagvlakken voor niet 483 mm (19") gemonteerde componenten.

- Vast gemonteerd
- stabiel, geperforeerd staalplaat
- incl. bevestigingsmateriaal

- 2-punts bevestiging (19"-profielrails voor)
- Belastingcapaciteit: 25 kg
- Eenheden: 2
- Kleur: zwart, RAL 9005
- Montagetype: Vaste montage
- Geschikte kastdiepte: ≥ 450 mm
- Inch vormfactor (IEC 60297): 482,6 mm (19")

Package contents

- Installatieset (schroeven, kooimoeren, sluitringen)

Logistics						
	Number (pcs)	Weight (kg)	Depth (cm)	Width (cm)	Height (cm)	cm ³
Packaging Unit Carton	5	11.66	50.00	51.00	39.50	100,725.00
Packaging Unit Inside	1	2.33	49.30	27.40	9.50	12,832.80
Packaging Unit Single	1	2.33	49.30	27.40	9.50	12,832.80
Net single without Packaging	1	2.00	35.20	48.30	8.90	0.00