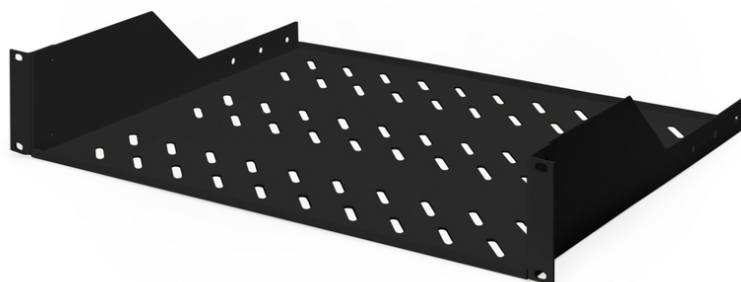


DIGITUS Ripiano per l'installazione fissa su armadi da 483 mm (19")

DN-19 TRAY-2-SW
EAN 4016032222613



Ripiano 2UH installazione fissa per armadi con profondità da 450 mm 88x482x349 mm, fino a 25 kg, nero (RAL 9005)

I ripiani per l'installazione permanente consentono una facile installazione delle guide anteriori da 483 mm (19") dei vostri armadi di rete o del server da 483 mm (19"). Grazie alla stabile lamiera perforata con un'elevata capacità di carico, sono la superficie ideale di supporto per i componenti installati non da 483 mm (19").

- Installazione fissa
- Lamiera perforata, stabile
- Incl. materiale per il montaggio

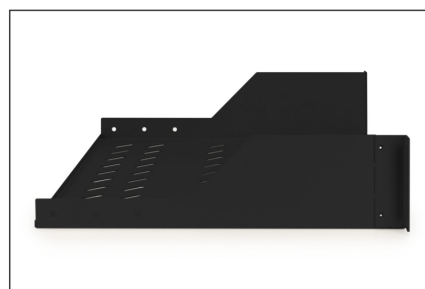
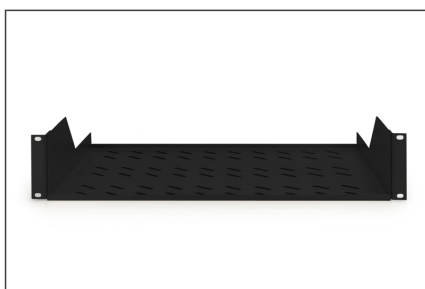
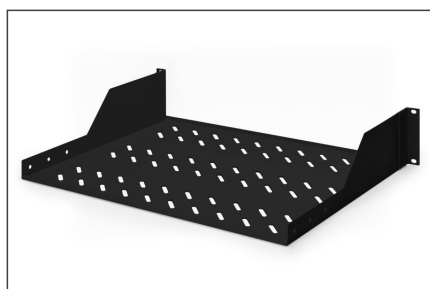
- Fissaggio in 2 punti (guide profilate anteriori di 19")
- Capacità di carico: 25 kg
- Colore: nero, RAL 9005
- Tipo di installazione: Installazione fissa
- Unità: 2
- Fattore di forma in pollici (IEC 60297): 482,6 mm (19")
- Profondità armadio adatta: ≥ 450 mm

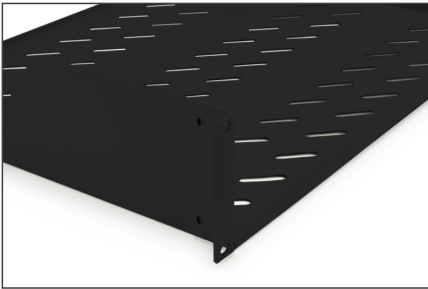
Package contents

- Set di installazione (viti, dadi a gabbia, rondelle)

Logistics						
	Number (pcs)	Weight (kg)	Depth (cm)	Width (cm)	Height (cm)	cm ³
Packaging Unit Carton	5	11.66	50.00	51.00	39.50	100,725.00
Packaging Unit Inside	1	2.33	49.30	27.40	9.50	12,832.80
Packaging Unit Single	1	2.33	38.00	51.50	9.50	18,591.50
Net single without Packaging	1	2.00	35.20	48.30	8.90	0.00

More images:



**Safety notes**

- Per l'installazione e l'utilizzo del prodotto accessorio per quadri di rete, osservare le rispettive istruzioni di sicurezza del produttore o del sistema di quadri in cui si desidera utilizzare l'accessorio.

EU responsible person

EU based economic operator ensuring the product complies with the required regulations.

ASSMANN Electronic GmbH
Auf dem Schüffel 3
Lüdenscheid, Germany
<https://www.assmann.com>
info@assmann.com