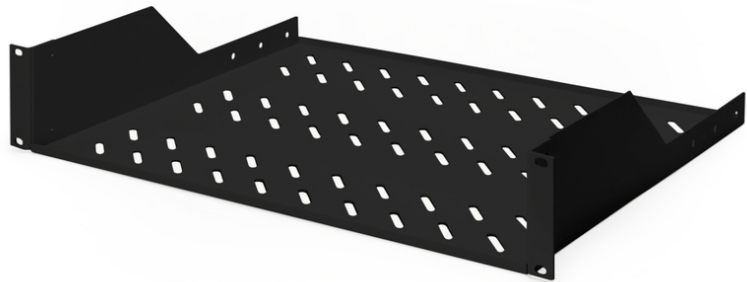


DIGITUS Étagère pour montage fixe dans les armoires de 483 mm (19 po)

DN-19 TRAY-2-SW
EAN 4016032222613



Tablette 2U à montage fixe pour armoires de 450 mm de profondeur 88 x 482 x 349 mm, jusqu'à 25 kg, noir (RAL 9005)

Les étagères de montage fixe sont faciles à installer dans les rails profilés avant de 483 mm (19 po) de votre armoire réseau ou armoire serveur de 483 mm (19 po). Grâce à la tôle stable et perforée avec une capacité de charge élevée, elles constituent des supports optimaux pour les composants qui ne correspondent pas à 483 mm (19 po).

- Montage fixe
- Tôle perforée stable
- Matériel de fixation inclus

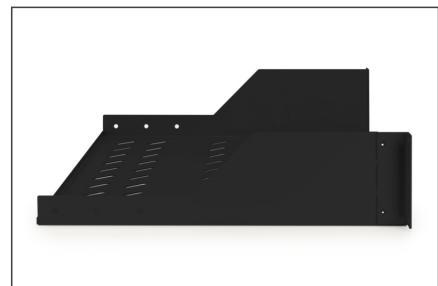
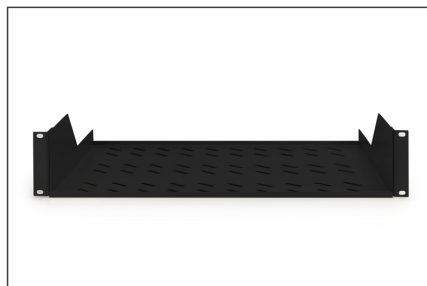
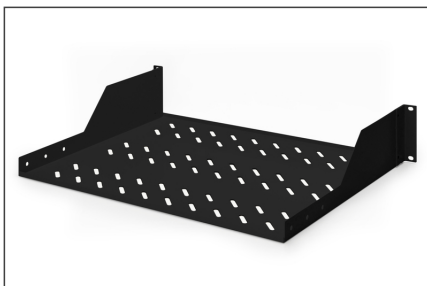
- 2 points de fixation (rails profilés 19" avant)
- Capacité de charge: 25 kg
- Couleur: noir, RAL 9005
- Type de montage: Montage fixe
- Unités: 2
- Convient aux profondeurs d'armoire de: ≥ 450 mm
- Facteur de forme en pouces (IEC 60297): 482,6 mm (19")

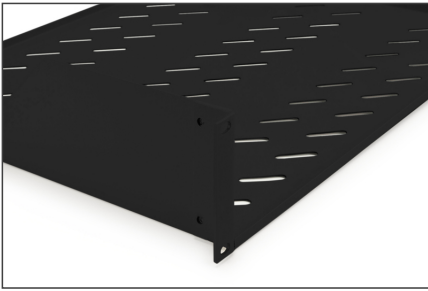
Package contents

- Kit d'installation (vis, écrous cage, rondelles)

Logistics						
	Number (pcs)	Weight (kg)	Depth (cm)	Width (cm)	Height (cm)	cm ³
Packaging Unit Carton	5	11.66	50.00	51.00	39.50	100,725.00
Packaging Unit Inside	1	2.33	49.30	27.40	9.50	12,832.80
Packaging Unit Single	1	2.33	38.00	51.50	9.50	18,591.50
Net single without Packaging	1	2.00	35.20	48.30	8.90	0.00

More images:



**Safety notes**

- Lors de l'installation et de l'utilisation des accessoires pour armoires réseau, respectez les consignes de sécurité du fabricant ou du système d'armoire dans lequel vous souhaitez utiliser l'accessoire.

EU responsible person

EU based economic operator ensuring the product complies with the required regulations.

ASSMANN Electronic GmbH
Auf dem Schüffel 3
Lüdenscheid, Germany
<https://www.assmann.com>
info@assmann.com