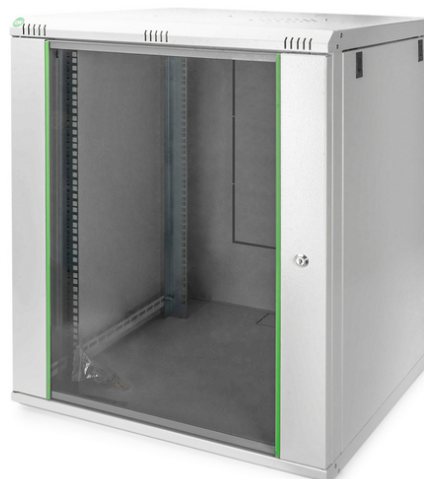


# DIGITUS Väggskåp Dynamic Basic-serien - 600x600 mm (BxD)

DN-19 16U-6/6-EC  
EAN 4016032221760



## 16HE väggskåp, Dynamic Basic 816x600x600 mm, färg grå (RAL 7035)

Nätverksskåpen för väggmontering i Dynamic-serien är utvecklade för enkel och särskilt kostnadsoptimerad nätverksutbyggnad. Skåpets toppstycke, golv och bakstycke är utrustade med en förstansad kabelgenomföring. Takchassit är även försett med ett utstansat område för att möjliggöra infästning av en fläktmodul. Invändigt sitter två par galvaniserade, 483 mm (19") profilskenor märkta med tydliga höjdenheter som kan läsas av från båda håll. Profilskenorna är höj- och sänkbara. Varje skåp har en robust konstruktion i upp till 1,5 mm tjock stålplåt. Färgsättningen utförs med elektrostatisk pulverlackering i standardfärgerna grå (RAL 7035) och svart (RAL 9005). Avtagbara sidoväggar samt lås- och avtagbar frontdörr förbättrar åtkomsten. Dörrarna kan hängas åt båda håll. Vägghäggningen sker i två enkla arbetsmoment: Den medlevererade monteringsplåten skruvas mot väggen och ansluts därefter till skåpet.

- Skyddsklass IP20
- Låsbar dörr med säkerhetsglas och stålram
- Dörr med 235° öppningsvinkel
- Enpunktslås på frontdörren
- 483 mm (19") profilskenorna är höj- och sänkbara och märkta med höjdenheten
- 483 mm (19") profilskenor monterade i fram- och bakkant inuti skåpet, galvaniserade

- 0,8–1,2 mm robust stålplåt med hög belastbarhet, pulverlackerad
- Toppstycket är förberett för infästning av fläktutrustning (stansade fästen)
- Ventilationsöppningar för aktiv och passiv ventilation
- 4 jordpunkter (golv, sidostycke och frontdörr) med skyddskåpa
- Monteringsdjup för komponenter min.–max.: 320 –450 mm

### Attributes

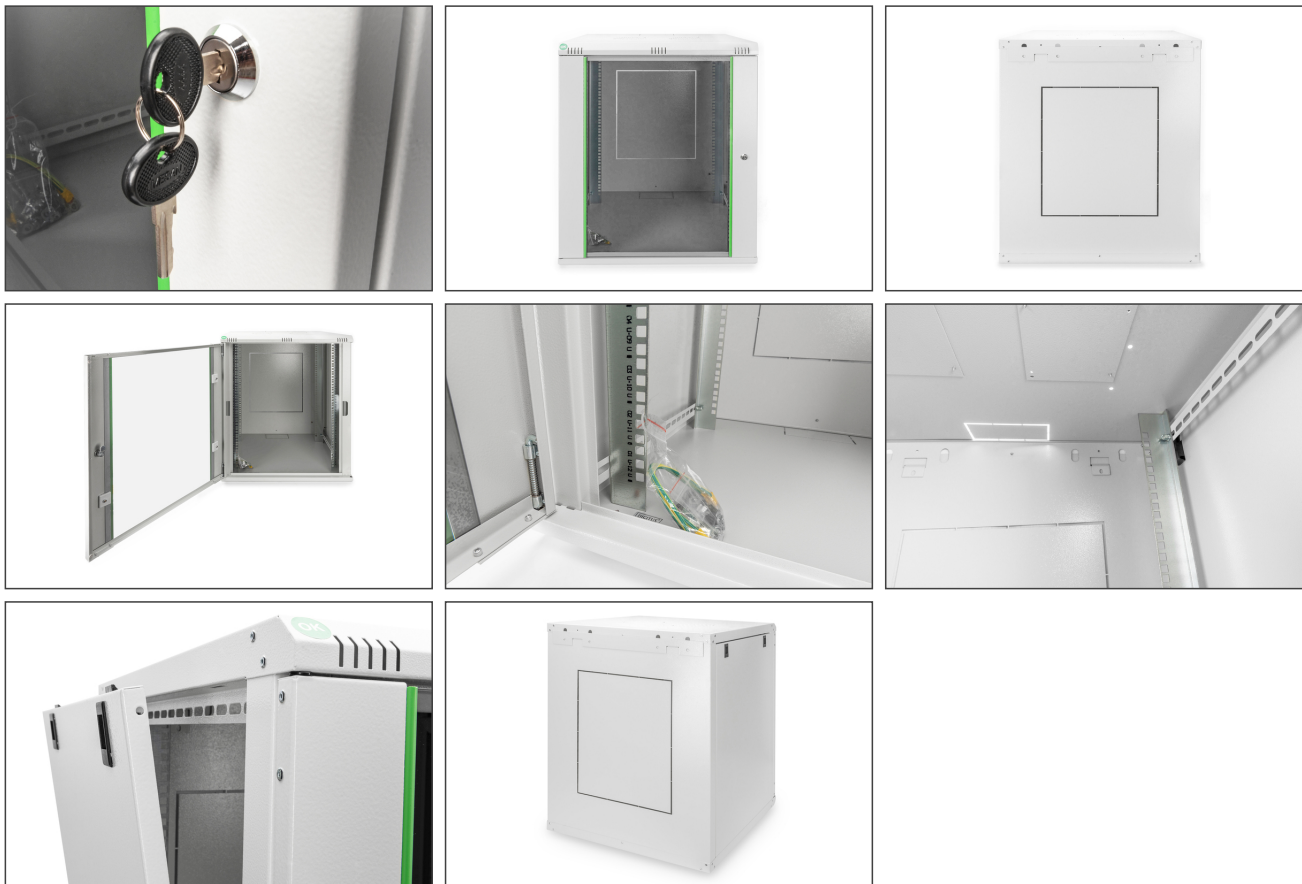
- Belastningskapacitet: 60 kg
- Bredd: 600 mm
- Djup: 600 mm
- Enheter: 16
- Färg: ljusgrå, RAL 7035
- Främre dörr: Glasdörr, enkel öppning
- Sidopaneler: Båda sidor
- Typ av skåp: Vägghäggat skåp
- IP-skyddsklass: IP20
- Monterad: yes

### Package contents

- Set med jordkabel
- Installationssats (skruvar, muttrar, brickor)
- 2 x nyckel

| Logistics                    |              |             |            |            |             |                 |
|------------------------------|--------------|-------------|------------|------------|-------------|-----------------|
|                              | Number (pcs) | Weight (kg) | Depth (cm) | Width (cm) | Height (cm) | cm <sup>3</sup> |
| Packaging Unit Carton        | 1            | 27.80       | 83.00      | 63.00      | 62.00       | 324,198.00      |
| Packaging Unit Inside        | 1            | 27.80       | 83.00      | 63.00      | 62.00       | 324,198.00      |
| Packaging Unit Single        | 1            | 27.80       | 83.00      | 63.00      | 62.00       | 324,198.00      |
| Net single without Packaging | 1            | 24.30       | 60.00      | 60.00      | 78.90       | 0.00            |

## More images:



## Safety notes

- Se till att ventilationen är tillräcklig för att förhindra överhettning av de installerade enheterna.
- Nätverksskåpen får inte överfyllas och ventilationsöppningarna får inte blockeras.
- Kablar ska läggas snyggt och organiseras i kabelkanaler eller kabelrännor.
- Använd överspänningsskydd för att skydda känslig utrustning från överspänning eller blixtnedslag.
- Undvik fukt eller väta och iaktta respektive IP-skyddsklass.
- Se till att skåpet och de apparater som används är ordentligt jordade.
- I regioner med frekvent åskväder bör ett professionellt åskskydd integreras i strömförsörjningen.
- För att undvika ojämn belastning, montera alltid de tyngsta enheterna längst ner i skåpet.
- Koppla bort de installerade enheterna från strömförsörjningen under underhålls- eller installationsarbeten.

## EU responsible person

EU based economic operator ensuring the product complies with the required regulations.

ASSMANN Electronic GmbH  
 Auf dem Schüffel 3  
 Lüdenscheid, Germany  
<https://www.assmann.com>  
[info@assmann.com](mailto:info@assmann.com)