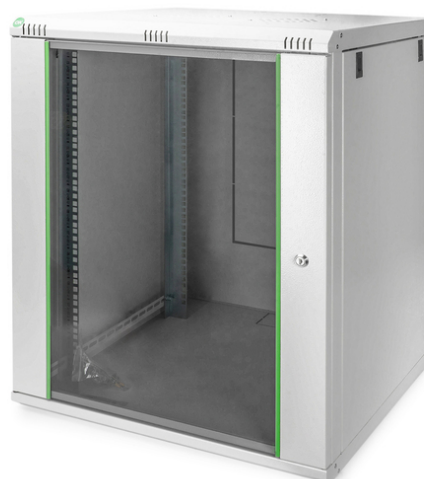


DIGITUS Wandbehuizing Dynamic Basic Serie - 600x450 mm (BxD)

DN-19 16U-6/6-EC
EAN 4016032221760



16HE Wandbehuizing, Dynamic Basic 816x600x600 mm, kleur Grijs (RAL 7035)

De netwerkkasten voor wandmontage van de Dynamic-serie zijn ontwikkeld voor een eenvoudige en bijzonder kostenefficiënte uitbreiding van het netwerk. Het dak, de bodem en de achterwand van elke kast zijn voorzien van een reeds geperforeerde kabelinvoer. Om plaats te bieden voor een ventilatormodule is de dakplaat ook voorzien van een geperforeerd gedeelte. Er zijn twee paar gegalvaniseerde 483 mm (19")-profielrails, gelabeld met in beide richtingen leesbare hoogte-eenheden, aan de binnenkant voorzien. Ze zijn in de diepte verstelbaar. Elke kast heeft een robuuste stalen constructie van tot maximaal 1,5 mm dik plaatstaal. De kleur is aangebracht met een elektrostatische poedercoating in de standaardkleuren grijs (RAL 7035) en zwart (RAL 9005). Afneembare zijwanden en de afsluitbare en uitneembare voordeur verbeteren de toegankelijkheid. De draairichting van de deur kan veranderd worden. De wandmontage gebeurt in twee eenvoudige stappen: de meegeleverde montageplaat wordt aan de muur geschroefd en vervolgens verbonden met de behuizing.

- Beschermingsklasse IP20
- Afsluitbare deur met veiligheidsglas
- 235° Deuropeningshoek
- 1-punts vergrendeling aan de voordeur
- 483 mm (19") profielrails zijn in de diepte verstelbaar en voorzien van markeringen voor de hoogte-eenheden

- 483 mm (19") profielrails, aan de voor- en achterkant in de kast gemonteerd, gegalvaniseerd
- 0,8 mm - 1,2 mm sterk staalplaat met een hoog draagvermogen, poedercoating
- Dak is voorbereid voor opname van een ventilatorelement (geponste opnames)
- Luchtspleten voor actieve en passieve be- en ontluftung
- 4 Aardingspunten (bodem, zijpaneel en voordeur)
- Inbouwdiepte voor componenten min.-max.: 320 - 450 mm
- Belastingcapaciteit: 60 kg
- Breedte: 600 mm
- Diepte: 600 mm
- Eenheden: 16
- Kasttype: Wandmontage kast
- Kleur: lichtgrijs, RAL 7035
- Voordeur: Glazen deur, enkele opening
- Zijpanelen: Beide zijden
- Gemonteerd: yes
- IP-beschermingsklasse: IP20

Package contents

- Set aardingskabels
- Installatieset (schroeven, kooimoeren, sluitringen)
- 2 x sleutel

| Logistics | | | | | | |
|------------------------------|--------------|-------------|------------|------------|-------------|-----------------|
| | Number (pcs) | Weight (kg) | Depth (cm) | Width (cm) | Height (cm) | cm ³ |
| Packaging Unit Carton | 1 | 27.80 | 83.00 | 63.00 | 62.00 | 324,198.00 |
| Packaging Unit Inside | 1 | 27.80 | 83.00 | 63.00 | 62.00 | 324,198.00 |
| Packaging Unit Single | 1 | 27.80 | 83.00 | 63.00 | 62.00 | 324,198.00 |
| Net single without Packaging | 1 | 24.30 | 60.00 | 60.00 | 78.90 | 0.00 |

More images:



Safety notes

- Zorg voor voldoende ventilatie om te voorkomen dat de geïnstalleerde apparaten oververhit raken.
- Netwerkkasten mogen niet te vol zijn en de ventilatieopeningen mogen niet geblokkeerd zijn.
- Kabels moeten netjes worden gelegd en georganiseerd in kabelgoten of -bakken.
- Gebruik overspanningsbeveiligingen om gevoelige apparaten te beschermen tegen stroompieken of blikseminslag.
- Vermijd vocht of nattigheid met inachtneming van de respectieve IP-beschermingsklasse.
- Zorg ervoor dat de behuizing en de gebruikte apparaten goed geaard zijn.
- In regio's met frequente onweersactiviteiten moet professionele bliksembeveiliging worden geïntegreerd in de voeding.
- Om ongelijkmatige belasting te voorkomen, monteert u de zwaarste apparaten altijd onderaan de kast.
- Koppel de geïnstalleerde apparaten los van de voeding tijdens onderhouds- of installatiewerkzaamheden.

EU responsible person

EU based economic operator ensuring the product complies with the required regulations.

ASSMANN Electronic GmbH
 Auf dem Schüffel 3
 Lüdenscheid, Germany
<https://www.assmann.com>
info@assmann.com