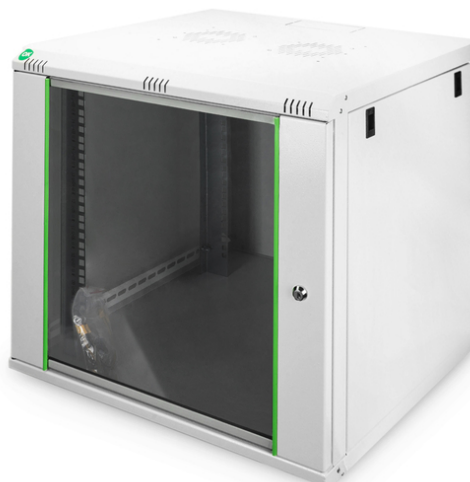


DIGITUS Boîtier mural de série Dynamic Basic -600 x 450 mm (Ixp)

DN-19 12U-6/6-EC
EAN 4016032221753



Boîtier mural 12U, Dynamic Basic 638 x 600 x 600 mm, couleur gris (RAL 7035)

Les armoires réseau pour montage mural de la série Dynamic ont été conçues pour un déploiement simple et particulièrement économique du réseau. Le toit, la base et le panneau arrière de chaque armoire sont équipés d'un passe-câble prédécoupé. Pour accueillir un module de ventilation, le toit est également pourvu d'une zone ajourée. Deux paires de rails profilés galvanisés de 483 mm (19"), étiquetés avec des unités de hauteur lisibles dans les deux sens, sont installées à l'intérieur. Ces derniers sont réglables en profondeur. Chaque armoire a une construction robuste en acier d'une épaisseur allant jusqu'à 1,5 mm. La teinte est obtenue par thermolaquage en coloris gris (RAL 7035) et noir (RAL 9005). Les panneaux latéraux ainsi que la porte frontale verrouillable et amovible, améliorent l'accessibilité. Il est possible de changer les charnières de côté. Le montage mural s'effectue en deux étapes simples : La plaque de montage fournie est vissée au mur et reliée ensuite au boîtier.

Rails profilés de 483 mm (19 po) galvanisés, montés à l'avant et à l'arrière dans l'armoire

- Classe de protection IP20
- Porte vitrée de sécurité verrouillable avec cadre en acier
- Angle d'ouverture des portes de 235°
- Verrouillage à 1 point de la porte frontale
- Rails profilés de 483 mm (19 po) galvanisés, montés à l'avant et à l'arrière dans l'armoire
- Les rails profilés de 483 mm (19 po) sont réglables en profondeur et leur unité de hauteur est dotée d'un marquage

- Tôle en acier robuste de 0,8 mm à 1,2 mm avec une capacité de charge élevée, revêtue par pulvérisation
- Possibilité de rampe pour câble à l'arrière, sur le toit et au sol (obturateurs découpés)
- Le toit est préparé pour la prise d'un élément de ventilation (prises découpées)
- Fentes d'aération pour une ventilation et une purge active et passive
- 4 points de mise à la terre (sol, pièce latérale et porte frontale)
- Profondeur de montage des composants min.-max. : 320 - 450 mm

Attributes

- Capacité de charge: 60 kg
- Couleur: gris clair, RAL 7035
- Largeur: 600 mm
- Panneau avant: Porte vitrée, un battant
- Panneaux latéraux: 2 côtés
- Profondeur: 600 mm
- Type d'armoire: Armoire murale
- Unités: 12
- Indice de protection IP: IP20
- Montage: Oui

Package contents

- Kit de câbles de mise à la terre
- Kit d'installation (vis, écrous cage, rondelles)
- 2 x clés

Logistics						
	Number (pcs)	Weight (kg)	Depth (cm)	Width (cm)	Height (cm)	cm ³
Packaging Unit Carton	1	23.50	65.00	63.00	62.00	253,890.00
Packaging Unit Inside	1	23.50	65.00	63.00	62.00	253,890.00
Packaging Unit Single	1	23.50	65.00	63.00	62.00	253,890.00
Net single without Packaging	1	20.50	60.00	60.00	61.10	0.00

More images:**Safety notes**

- Veillez à ce que la ventilation soit suffisante pour éviter la surchauffe des appareils installés.
- Les armoires réseau ne doivent pas être surchargées et les ouvertures d'aération ne doivent pas être bloquées.
- Les câbles doivent être posés de manière ordonnée et organisés dans des goulottes ou des plateaux à câbles.
- Utilisez des appareils de protection contre les surtensions pour protéger les appareils sensibles contre les pics de courant ou la foudre.
- Évitez l'humidité ou le mouillage en respectant la classe de protection IP correspondante.
- Veillez à ce que l'armoire et les appareils utilisés soient correctement mis à la terre.
- Dans les régions où l'activité orageuse est fréquente, il convient d'intégrer un paratonnerre professionnel dans l'alimentation électrique.
- Pour éviter une charge inégale, montez toujours les unités les plus lourdes en bas de l'armoire.
- Lors de travaux de maintenance ou d'installation, ils déconnectent les appareils installés de l'alimentation électrique.

EU responsible person

EU based economic operator ensuring the product complies with the required regulations.

ASSMANN Electronic GmbH
Auf dem Schüffel 3
Lüdenscheid, Germany
<https://www.assmann.com>
info@assmann.com