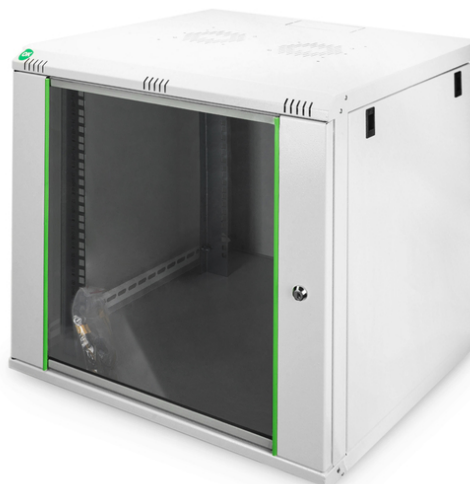


# DIGITUS Carcasa de pared de la serie Dynamic Basic - 600 x 450 mm (an. x pr.)

DN-19 12U-6/6-EC  
EAN 4016032221753



### Carcasa de pared de 12UA, Dynamic Basic 638x600x600 mm, color gris (RAL 7035)

Los armarios de red para el montaje en la pared de la serie Dynamic han sido desarrollados para la ampliación sencilla y especialmente económica de redes. El techo, la base y la pared trasera de cada armario poseen una entrada para cables pretroquelada. Para el alojamiento de un módulo ventilador se incluye además una zona troquelada en el chasis de techo. En el interior están instalados dos pares de guías de perfil de 483 mm (19") galvanizadas y rotuladas con unidades de altura legibles desde ambos lados. Estas se pueden ajustar en profundidad. Cada armario es una robusta construcción de acero, hecha de chapa de acero con un grosor de hasta 1,5 mm. El proceso de pintado se realiza en forma de un recubrimiento de polvo electrostático en los colores estándar gris (RAL 7035) y negro (RAL 9005). Las paredes laterales desmontables y la puerta frontal desmontable y con cerradura facilitan el acceso. Es posible cambiar de lado las bisagras de las puertas. El montaje en la pared se realiza en dos pasos sencillos: La chapa de montaje se atornilla en la pared y se conecta después con la carcasa.

### Carriles de perfil de 483 mm (19") instalados en la parte delantera y trasera del armario, galvanizados

- Clase de protección IP20
- Puerta de cristal con cerradura y marco de acero
- Ángulo de apertura de la puerta de 235°
- Cerradura de 1 punto en la puerta delantera
- Carriles de perfil de 483 mm (19") instalados en la parte delantera y trasera del armario, galvanizados

- Los carriles de perfil de 483 mm (19") se pueden ajustar en profundidad y cuentan con la marca de la unidad de altura
- Chapa de acero robusta de 0,8 - 1,2 mm con alta durabilidad, lacada en polvo
- Entrada de cable opcional en la parte trasera, el techo y el suelo (salidas precortadas)
- El techo está preparado para alojar un elemento de ventilación (entradas perforadas)
- Ranuras de ventilación para entrada y salida de aire activas y pasivas.
- 4 puntos de conexión a tierra (suelo, lateral y puerta delantera)
- Profundidad de montaje para componentes mín.-máx.: 320 - 450mm

### Attributes

- Ancho: 600 mm
- Capacidad de carga: 60 kg
- Color: gris claro, RAL 7035
- Paneles laterales: Ambos lados
- Profundidad: 600 mm
- Puerta delantera: Puerta de cristal, apertura simple
- Tipo de armario: Armario de pared
- Unidades: 12
- Clase de protección IP: IP20
- Montado: sí

### Package contents

- Juego de cables de puesta a tierra
- Juego de instalación (tornillos, tuercas enjauladas, arandelas)
- 2 x llave

Logistics						
	Number (pcs)	Weight (kg)	Depth (cm)	Width (cm)	Height (cm)	cm³
Packaging Unit Carton	1	23.50	65.00	63.00	62.00	253,890.00
Packaging Unit Inside	1	23.50	65.00	63.00	62.00	253,890.00
Packaging Unit Single	1	23.50	65.00	63.00	62.00	253,890.00
Net single without Packaging	1	20.50	60.00	60.00	61.10	0.00

**More images:**



**Safety notes**

- Garantice una ventilación adecuada para evitar el sobrecalentamiento de los dispositivos instalados.
- Los armarios de red no deben llenarse en exceso y las aberturas de ventilación no deben bloquearse.
- Los cables deben colocarse ordenadamente y organizarse en canaletas o bandejas.
- Utiliza dispositivos de protección contra sobretensiones para proteger los aparatos sensibles de subidas de tensión o rayos.
- Evite la humedad respetando la clase de protección IP correspondiente.
- Asegúrese de que la caja y los dispositivos utilizados están correctamente conectados a tierra.
- En regiones con tormentas eléctricas frecuentes, debe integrarse una protección profesional contra los rayos en el suministro eléctrico.
- Para evitar una carga desigual, monte siempre las unidades más pesadas en la parte inferior del armario.
- Desconecte los dispositivos instalados de la fuente de alimentación durante los trabajos de mantenimiento o instalación.

**EU responsible person**

EU based economic operator ensuring the product complies with the required regulations.

ASSMANN Electronic GmbH  
 Auf dem Schüffel 3  
 Lüdenscheid, Germany  
<https://www.assmann.com>  
[info@assmann.com](mailto:info@assmann.com)