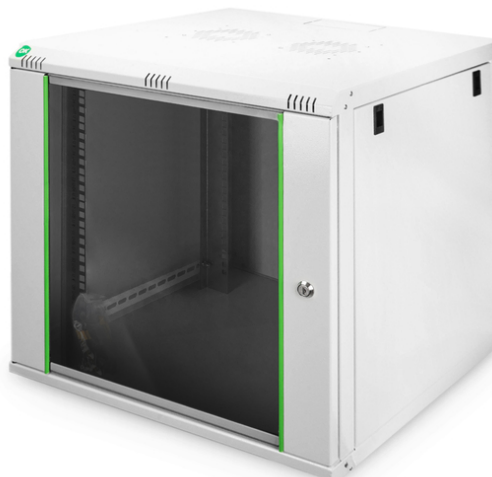


DIGITUS Alloggiamento a parete Serie Dynamic Basic - 600 x 600 mm (L x P)

DN-19 09U-6/6-EC
EAN 4016032221746



Alloggiamento a parete 9U, Dynamic Basic 505x600x600 mm, colore grigio (RAL 7035)

Gli armadi di rete della serie Dynamic sono stati sviluppati per un ampliamento della rete semplice e dai costi ottimizzati. Il tetto, il fondo e la parete posteriore di ciascun armadio sono dotati di un ingresso cavi pretagliato. Per l'alloggiamento di un modulo ventilatore il telaio sul tetto è dotato di una zona perforata. All'interno sono installate due coppie di guide galvanizzate da 483 mm (19"), etichettate con unità rack leggibili in entrambe le direzioni. Queste si possono regolare in profondità. Ciascun armadio è realizzato in una struttura in acciaio robusta con una lamiera spessa fino a 1,5 mm. La colorazione avviene sotto forma di verniciatura a polvere elettrostatica nei colori standard grigio (RAL 7035) e nero (RAL 9005). Le pareti laterali rimovibili e lo sportello anteriore richiudibile e rimovibile migliorano l'accessibilità. Le cerniere possono essere sostituite. Il montaggio a parete ha luogo in due semplici passaggi: La lamiera di montaggio in dotazione viene avvitata alla parete e poi collegata all'alloggiamento.

- Classe di protezione IP20
- Porta di sicurezza di vetro chiudibile con struttura in acciaio
- Angolo di apertura della porta 235°
- Blocco a 1 punto sulla porta anteriore
- Guide da 483 mm (19") installate sulla parte anteriore e posteriore all'interno dell'armadio zincato
- Le guide profilate da 483 mm (19") sono regolabili in profondità e hanno un segno per marcare l'unità di altezza

- Lastra robusta in acciaio da 0,8 mm - 1,2 mm con elevata capacità di carico, verniciata a polvere
- L'ingresso dei cavi è possibile dalla parte posteriore, dal tetto, dal pavimento (accessi intagliati)
- Il tetto è predisposto per accogliere un'unità di ventilazione (alloggiamenti perforati)
- Fessure di ventilazione per la ventilazione attiva e passiva
- 4 punti di terra (pavimento, parte laterale e porta anteriore)
- Profondità di installazione per componenti min.-max.: 320 - 450 mm

Attributes

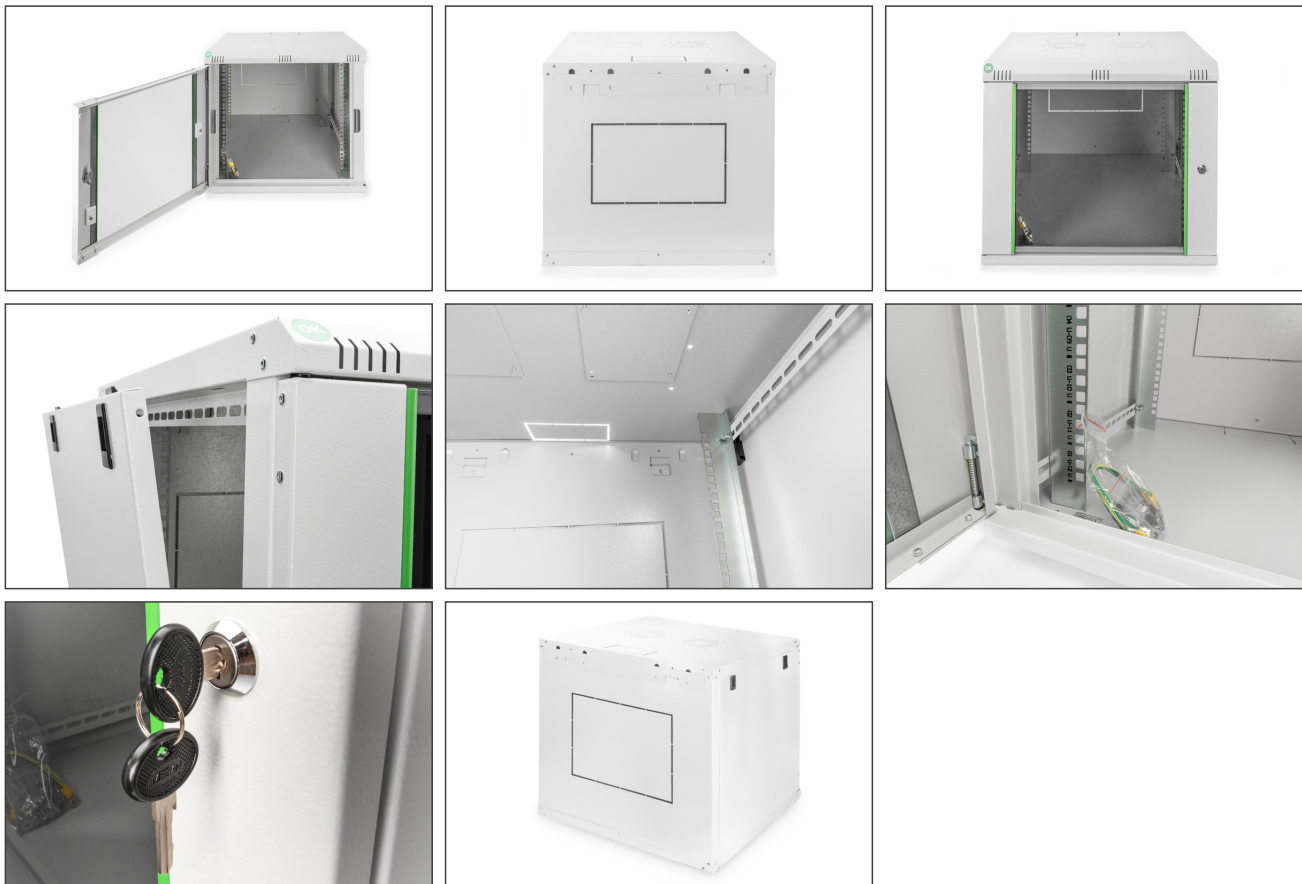
- Capacità di carico: 60 kg
- Colore: grigio chiaro, RAL 7035
- Larghezza: 600 mm
- Pannelli laterali: Entrambi i lati
- Porta anteriore: Porta in vetro, apertura singola
- Profondità: 600 mm
- Tipo di armadio: Armadio a parete
- Unità: 9
- Classe di protezione IP: IP20
- Installato: sì

Package contents

- Set di cavi di messa a terra
- Set di installazione (viti, dadi a gabbia, rondelle)
- 2 x chiave

Logistics						
	Number (pcs)	Weight (kg)	Depth (cm)	Width (cm)	Height (cm)	cm ³
Packaging Unit Carton	1	20.00	52.00	63.00	62.00	203,112.00
Packaging Unit Inside	1	20.00	52.00	63.00	62.00	203,112.00
Packaging Unit Single	1	20.00	52.00	63.00	62.00	203,112.00
Net single without Packaging	1	17.50	60.00	60.00	47.80	0.00

More images:



Safety notes

- Assicurare una ventilazione adeguata per evitare il surriscaldamento dei dispositivi installati.
- Gli armadi di rete non devono essere riempiti eccessivamente e le aperture di ventilazione non devono essere bloccate.
- I cavi devono essere posati in modo ordinato e organizzati in canaline o vassoi.
- Utilizzate dispositivi di protezione contro le sovratensioni per proteggere i dispositivi sensibili da sovratensioni o fulmini.
- Evitare l'umidità o il bagnato rispettando il rispettivo grado di protezione IP.
- Assicurarsi che l'involucro e i dispositivi utilizzati siano correttamente collegati a terra.
- Nelle regioni con frequente attività temporalesca, la protezione professionale contro i fulmini dovrebbe essere integrata nell'alimentazione.
- Per evitare carichi irregolari, montare sempre le unità più pesanti nella parte inferiore dell'armadio.
- Scollegare i dispositivi installati dall'alimentazione durante i lavori di manutenzione o installazione.

EU responsible person

EU based economic operator ensuring the product complies with the required regulations.

ASSMANN Electronic GmbH
 Auf dem Schüffel 3
 Lüdenscheid, Germany
<https://www.assmann.com>
info@assmann.com