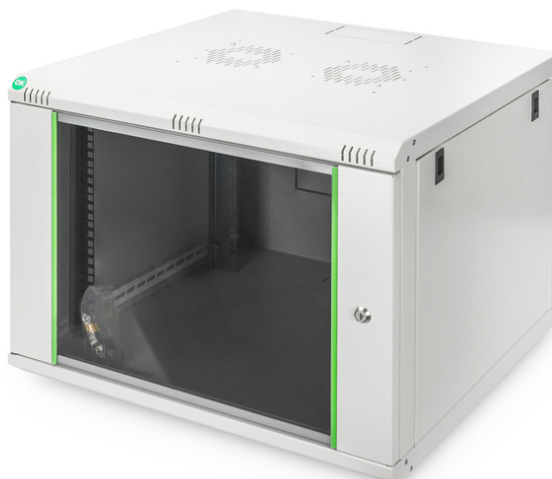


DIGITUS Wall Mounting Cabinets Dynamic Basic Series - 600x600 mm (WxD)

DN-19 07U-6/6-EC
EAN 4016032221739



7U wall mounting cabinet, Dynamic Basic 416x600x600 mm, color grey (RAL 7035)

Настенные шкафы DIGITUS SoNo имеют прочную стальную конструкцию с минимумом швов. Идеальны для всех текущих ИТ и телекоммуникационных применений.

- Класс защиты IP20
- Запираемая стальная дверь с безопасным стеклом в стальной раме
- Наружная дверь с одноригельным замком
- Профильные направляющие 483 мм (19") установлены на передней и задней панели внутри шкафа, имеют гальваническое покрытие
- Профильные направляющие 483 мм (19") регулируются по глубине установки и имеют маркировку высоты в монтажных единицах
- Профильные направляющие 483 мм (19") регулируются по глубине установки и имеют маркировку высоты в монтажных единицах
- Верхняя панель подготовлена для установки вентиляционного элемента (выполнены отверстия)

- Вентиляционные отверстия для активной, а также пассивной вентиляции
- Вентиляционные отверстия для активной, а также пассивной вентиляции

Attributes

- Cabinet type: Wall mounting cabinet
- Color: light grey, RAL 7035
- Depth: 600 mm
- Front door: Glass door, single opening
- Load capacity: 60 kg
- Side panels: Both sides
- Units: 7
- Width: 600 mm
- IP protection class: IP20
- Mounted: yes

Package contents

- Earthing wire set
- Installation set (screws, cage nuts, washers)
- 2 x Keys

Logistics						
	Number (pcs)	Weight (kg)	Depth (cm)	Width (cm)	Height (cm)	cm ³
Packaging Unit Carton	1	18.00	43.00	63.00	62.00	167,958.00
Packaging Unit Inside	1	18.00	43.00	63.00	62.00	167,958.00
Packaging Unit Single	1	18.00	43.00	63.00	62.00	167,958.00
Net single without Packaging	1	15.50	60.00	60.00	38.90	0.00

More images:**Safety notes**

- Ensure adequate ventilation to prevent the installed devices from overheating.
- Network cabinets should not be overfilled and the ventilation openings must not be blocked.
- Cables should be laid neatly and organized in cable ducts or trays.
- Use surge protection devices to protect sensitive devices from power surges or lightning strikes.
- Avoid moisture or wetness while observing the respective IP protection class.
- Ensure that the cabinet and the devices used are properly earthed.
- In regions with frequent thunderstorm activity, professional lightning protection should be integrated into the power supply.
- To avoid uneven loading, always mount the heaviest units at the bottom of the cabinet.
- Disconnect the installed devices from the power supply during maintenance or installation work.

EU responsible person

EU based economic operator ensuring the product complies with the required regulations.

ASSMANN Electronic GmbH
Auf dem Schüffel 3
Lüdenscheid, Germany
<https://www.assmann.com>
info@assmann.com