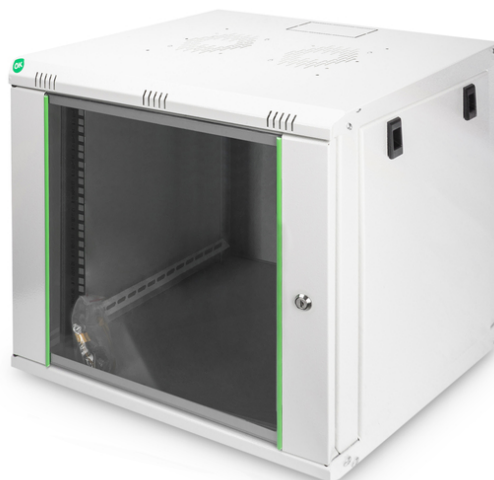


DIGITUS Wandbehuizing Dynamic Basic serie - 600x450 mm (BxD)

DN-19 09-U-EC
EAN 4016032221708



9U wandbehuizing, Dynamic 478x600x450 mm, kleur grijs (RAL 7035)

De Dynamic-serie wandgemonteerde netwerkkasten is ontwikkeld voor eenvoudige en bijzonder kostenefficiënte netwerkkuitbreiding. Het dak, de bodem en het achterpaneel van elke kast zijn voorzien van een voorgestante kabelinvoer. Het dakchassis is ook voorzien van een uitgestanst gebied voor de plaatsing van een ventilatormodule. Binnenin zijn twee paar gegalvaniseerde profielrails van 483 mm (19") geïnstalleerd, gelabeld met hoogte-eenheden die in beide richtingen kunnen worden afgelezen. Deze kunnen in diepte worden versteld. Elke behuizing is een robuuste stalen constructie van maximaal 1,5 mm dik plaatstaal. De kleuren zijn elektrostatische poedercoating in de standaardkleuren grijs (RAL 7035) en zwart (RAL 9005). Afneembare zijpanelen en de afsluitbare en afneembare voordeur verbeteren de toegankelijkheid. De deurscharnieren kunnen worden vervangen. Wandmontage gebeurt in twee eenvoudige stappen: De meegeleverde montageplaat wordt aan de muur geschroefd en vervolgens verbonden met de behuizing.

- Beschermingsklasse IP20
- Afsluitbare glazen deur met stalen frame
- 235° deuropeningshoek
- 1-punts vergrendeling op de voordeur
- 483 mm (19") profielrails gemonteerd aan de voor- en achterkant binnen de kast, gegalvaniseerd
- 483 mm (19") profielrails zijn in diepte verstelbaar en gemarkeerd met de hoogte-eenheid

- 0,8 - 1,2 mm robuust plaatstaal met hoog draagvermogen, poedercoating
- Kabeldoorvoer mogelijk aan de achterkant, het dak en de onderkant (voorgestante uitsparingen)
- Dak is voorbereid om een ventilatorelement te plaatsen (uitgestante bevestigingen)
- Ventilatiesleuven voor actieve en passieve ventilatie
- 4 aardingspunten (basis, zijpaneel en voordeur) met beschermkap
- Inbouwdiepte voor componenten min. - max.: 335 - 380 mm
- Belastingcapaciteit: 60 kg
- Breedte: 600 mm
- Diepte: 450 mm
- Eenheden: 9
- Kasttype: Wandmontage kast
- Kleur: lichtgrijs, RAL 7035
- Voordeur: Glazen deur, enkele opening
- Zijpanelen: Beide zijden
- Gemonteerd: yes
- IP-beschermingsklasse: IP20

Package contents

- Set aardingskabels
- Installatieset (schroeven, kooimoeren, sluitringen)
- 2 x sleutel

Logistics						
	Number (pcs)	Weight (kg)	Depth (cm)	Width (cm)	Height (cm)	cm ³
Packaging Unit Carton	1	21.00	52.00	48.00	62.00	154,752.00
Packaging Unit Inside	1	21.00	52.00	48.00	62.00	154,752.00
Packaging Unit Single	1	21.00	52.00	48.00	62.00	154,752.00
Net single without Packaging	1	19.00	45.00	60.00	47.80	113,400.00

More images:



Safety notes

- Zorg voor voldoende ventilatie om te voorkomen dat de geïnstalleerde apparaten oververhit raken.
- Netwerkkasten mogen niet te vol zijn en de ventilatieopeningen mogen niet geblokkeerd zijn.
- Kabels moeten netjes worden gelegd en georganiseerd in kabelgoten of -bakken.
- Gebruik overspanningsbeveiligingen om gevoelige apparaten te beschermen tegen stroompieken of blikseminslag.
- Vermijd vocht of nattigheid met inachtneming van de respectieve IP-beschermingsklasse.
- Zorg ervoor dat de behuizing en de gebruikte apparaten goed geaard zijn.
- In regio's met frequente onweersactiviteiten moet professionele bliksembeveiliging worden geïntegreerd in de voeding.
- Om ongelijkmatige belasting te voorkomen, monteert u de zwaarste apparaten altijd onderaan de kast.
- Koppel de geïnstalleerde apparaten los van de voeding tijdens onderhouds- of installatiewerkzaamheden.

EU responsible person

EU based economic operator ensuring the product complies with the required regulations.

ASSMANN Electronic GmbH
 Auf dem Schüffel 3
 Lüdenscheid, Germany
<https://www.assmann.com>
info@assmann.com