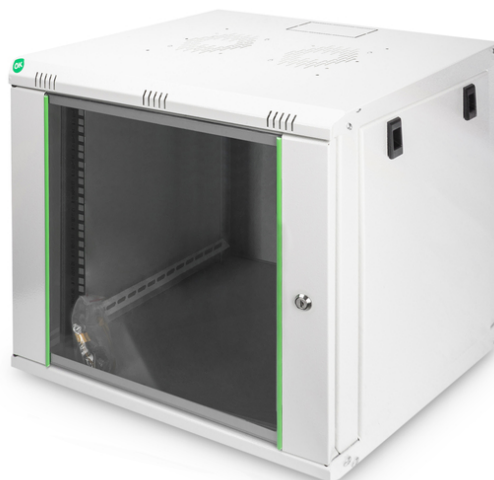


# DIGITUS Cabina a muro serie Dynamic Basic - 600x450 mm (LxP)

DN-19 09-U-EC  
EAN 4016032221708



**Contenitore 9U montato a parete, dinamico 478x600x450 mm, colore grigio (RAL 7035)**

Gli armadi di rete a parete della serie Dynamic sono stati sviluppati per un'espansione della rete semplice e particolarmente ottimizzata dal punto di vista dei costi. Il tetto, la base e il pannello posteriore di ogni armadio sono dotati di un ingresso cavi preforato. Il telaio del tetto è inoltre dotato di un'area forata per l'alloggiamento di un modulo ventola. All'interno sono installate due coppie di guide zincate da 483 mm (19"), etichettate con unità di altezza leggibili in entrambe le direzioni. Queste possono essere regolate in profondità. Ogni armadio è una robusta struttura in acciaio realizzata con lamiere di spessore fino a 1,5 mm. La colorazione è a polvere elettrostatica nei colori standard grigio (RAL 7035) e nero (RAL 9005). I pannelli laterali rimovibili e la porta anteriore rimovibile e chiudibile a chiave migliorano l'accessibilità. Le cerniere della porta possono essere sostituite. Il montaggio a parete si esegue in due semplici passaggi: La piastra di montaggio in dotazione viene avvitata alla parete e poi collegata all'alloggiamento.

- Grado di protezione IP20
- Porta in vetro di sicurezza con serratura e telaio in acciaio
- Angolo di apertura della porta di 235°
- Chiusura a 1 punto sulla porta d'ingresso
- Guide profilate da 483 mm (19") montate anteriormente e posteriormente all'interno dell'involucro, zincate
- Le guide profilate da 483 mm (19") sono regolabili in profondità ed etichettate con l'unità di misura dell'altezza.

- 0,8 - 1,2 mm robusta lamiera d'acciaio ad alta capacità di carico, verniciata a polvere
- Possibilità di ingresso dei cavi sul retro, sul tetto e sulla base (fori preforati)
- Il tetto è predisposto per accogliere un elemento ventilatore (supporti forati)
- Fessure di ventilazione per la ventilazione attiva e passiva
- 4 punti di messa a terra (base, pannello laterale e porta anteriore) con cappuccio di protezione
- Profondità di installazione dei componenti min. - max.: 335 - 380 mm
- Capacità di carico: 60 kg
- Colore: grigio chiaro, RAL 7035
- Larghezza: 600 mm
- Pannelli laterali: Entrambi i lati
- Porta anteriore: Porta in vetro, apertura singola
- Profondità: 450 mm
- Tipo di armadio: Armadio a parete
- Unità: 9
- Classe di protezione IP: IP20
- Installato: sì

**Package contents**

- Set di cavi di messa a terra
- Set di installazione (viti, dadi a gabbia, rondelle)
- 2 x chiave

Logistics						
	Number (pcs)	Weight (kg)	Depth (cm)	Width (cm)	Height (cm)	cm³
Packaging Unit Carton	1	17.00	52.00	48.00	62.00	154,752.00
Packaging Unit Inside	1	17.00	52.00	48.00	62.00	154,752.00
Packaging Unit Single	1	17.00	52.00	48.00	62.00	154,752.00
Net single without Packaging	1	15.00	45.00	60.00	47.80	113,400.00

More images:

