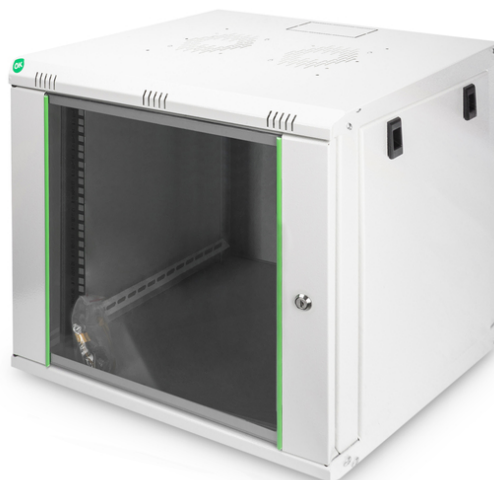


# DIGITUS Coffret mural série Dynamic Basic - 600x450 mm (1xp)

DN-19 09-U-EC  
EAN 4016032221708



## Coffret mural 9U, Dynamic 478x600x450 mm, couleur grise (RAL 7035)

Les armoires réseau à montage mural de la série Dynamic ont été conçues pour une extension simple et particulièrement économique du réseau. Le toit, le fond et la paroi arrière de chaque armoire sont équipés d'une entrée de câbles prédécoupée. Pour accueillir un module de ventilation, le châssis du toit est également pourvu d'une zone prédécoupée. Deux paires de rails profilés galvanisés de 483 mm (19"), étiquetés avec des unités de hauteur lisibles dans les deux sens, sont installées à l'intérieur. Ceux-ci sont réglables en profondeur. Chaque armoire est une construction robuste en acier d'une épaisseur allant jusqu'à 1,5 mm. La peinture est réalisée sous forme de revêtement par poudre électrostatique dans les couleurs standard gris (RAL 7035) et noir (RAL 9005). Les parois latérales amovibles et la porte frontale verrouillable et amovible améliorent l'accessibilité. Il est possible de changer le sens de la porte. Le montage mural s'effectue en deux étapes simples : La tôle de montage fournie est vissée au mur et ensuite reliée au boîtier.

- Classe de protection IP20
- Porte en verre de sécurité verrouillable avec cadre en acier
- Angle d'ouverture de la porte de 235
- verrouillage en 1 point de la porte avant
- Rails profilés de 483 mm (19") montés à l'avant et à l'arrière à l'intérieur de l'armoire, galvanisés
- les profilés de 483 mm (19") sont réglables en profondeur et munis d'un marquage de l'unité de hauteur

- 0,8 - 1,2 mm Tôle d'acier robuste avec une grande capacité de charge, revêtue par poudre
- Passage de câbles possible à l'arrière, sur le toit et au sol (découpes prédécoupées)
- le toit est préparé pour recevoir un élément de ventilation (logements découpés)
- Fentes d'aération pour une ventilation active et passive
- 4 points de mise à la terre (fond, partie latérale et porte avant) avec capuchon de protection
- Profondeur d'encastrement pour les composants min. - max. : 335 - 380 mm
- Capacité de charge: 60 kg
- Couleur: gris clair, RAL 7035
- Largeur: 600 mm
- Panneau avant: Porte vitrée, un battant
- Panneaux latéraux: 2 côtés
- Profondeur: 450 mm
- Type d'armoire: Armoire murale
- Unités: 9
- Indice de protection IP: IP20
- Montage: Oui

### Package contents

- Kit de câbles de mise à la terre
- Kit d'installation (vis, écrous cage, rondelles)
- 2 x clés

Logistics						
	Number (pcs)	Weight (kg)	Depth (cm)	Width (cm)	Height (cm)	cm <sup>3</sup>
Packaging Unit Carton	1	21.00	52.00	48.00	62.00	154,752.00
Packaging Unit Inside	1	21.00	52.00	48.00	62.00	154,752.00
Packaging Unit Single	1	21.00	52.00	48.00	62.00	154,752.00
Net single without Packaging	1	19.00	45.00	60.00	47.80	113,400.00

**More images:****Safety notes**

- Veillez à ce que la ventilation soit suffisante pour éviter la surchauffe des appareils installés.
- Les armoires réseau ne doivent pas être surchargées et les ouvertures d'aération ne doivent pas être bloquées.
- Les câbles doivent être posés de manière ordonnée et organisés dans des goulottes ou des plateaux à câbles.
- Utilisez des appareils de protection contre les surtensions pour protéger les appareils sensibles contre les pics de courant ou la foudre.
- Évitez l'humidité ou le mouillage en respectant la classe de protection IP correspondante.
- Veillez à ce que l'armoire et les appareils utilisés soient correctement mis à la terre.
- Dans les régions où l'activité orageuse est fréquente, il convient d'intégrer un paratonnerre professionnel dans l'alimentation électrique.
- Pour éviter une charge inégale, montez toujours les unités les plus lourdes en bas de l'armoire.
- Lors de travaux de maintenance ou d'installation, ils déconnectent les appareils installés de l'alimentation électrique.

**EU responsible person**

EU based economic operator ensuring the product complies with the required regulations.

ASSMANN Electronic GmbH  
Auf dem Schüffel 3  
Lüdenscheid, Germany  
<https://www.assmann.com>  
[info@assmann.com](mailto:info@assmann.com)