

DIGITUS Ciabatta con profilo in alluminio e protezione integrata dalle sovratensioni, spina di sicurezza del connettore 18 prese

A-19-STRIP42-1
 EAN 4016032221203



Presa multipla a 18 prese, 42UH montaggio verticale 2 porte, alluminio, 2x16A, interruttore magnetotermico

I connettori femmina di DIGITUS® sono la soluzione perfetta per gli armadi di rete o server da 482.6 mm (19"). Per il montaggio su rack, le ciabatte di DIGITUS® sono ottimizzate per le migliori prestazioni con 220-240V a 50-60 Hz con un utilizzo appropriato. Il materiale incluso per il fissaggio da 482.6 mm (19") garantisce un'installazione ottimale sulle guide profilate dell'armadio. Ogni spina può essere installata orizzontalmente e verticalmente e vi è la possibilità di installare secondo il tipo di armadio la ciabatta con la presa verso l'alto o verso il basso.

- Interruttore automatico contro il sovraccarico e il cortocircuito
- Interruttore automatico: 16A
- Caratteristica di intervento: Tipo C
- Capacità di interruzione dei cortocircuiti (Icn e Ics): 6000 A
- Installazione verticale
- Rotazione delle lattine: 35°
- Alloggiamento: profilo in alluminio

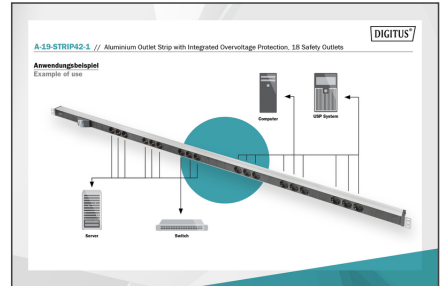
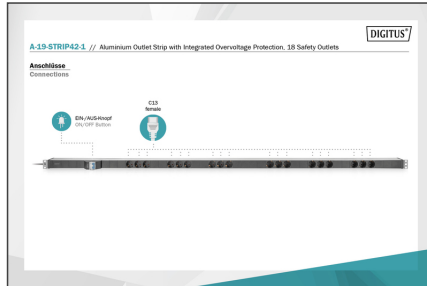
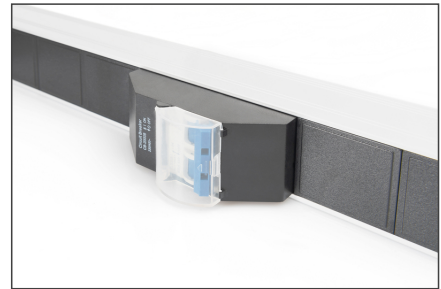
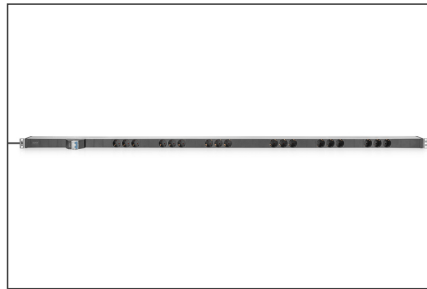
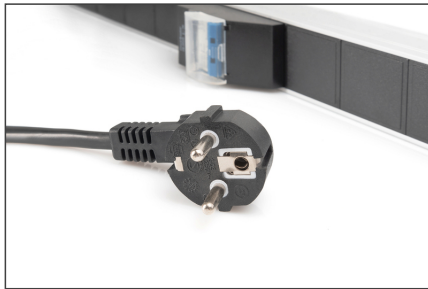
- Componenti in plastica in ABS UL-94V-0
- Ingresso: spina con contatto di terra CEE 7/7, 230 Vac / 16 A
- Uscita: prese per apparecchi 18 x presa con contatto di terra DIN 49440, max. 16 A per uscita
- Cavo di alimentazione: sezione del cavo: 1,5 mm², lunghezza: 2 m
- Dimensioni: 1860 x 45 x 45 mm (HxLxP)
- Caratteristiche aggiuntive: Interruttore automatico
- Corrente: 16 A
- Fase: Monofase
- Installazione: Scrivania, Rack 0U
- Potenza: 3,6 kVA
- Prese: CEE 7/3
- Spina di ingresso: CEE7/7
- Volt: 230 V

Package contents

- La consegna comprende: 1 presa multipla, 2 staffe di montaggio; 1 set di istruzioni di sicurezza.

Logistics						
	Number (pcs)	Weight (kg)	Depth (cm)	Width (cm)	Height (cm)	cm ³
Packaging Unit Carton	4	11.16	184.50	30.00	15.00	83,025.00
Packaging Unit Inside	1	2.79	201.70	10.30	10.40	21,606.10
Packaging Unit Single	1	2.79	201.70	10.30	10.40	21,606.10
Net single without Packaging	1	2.79	188.20	8.50	4.60	0.00

More images:



Safety notes

- Questo prodotto non è destinato all'uso non sorvegliato da parte di bambini o persone sotto la loro tutela!
- Evitare umidità o temperature superiori a quelle indicate nella scheda tecnica - Evitare umidità, polvere o vapori, solventi, gas infiammabili.
- Le prese multiple non sono progettate per l'uso permanente con carichi pesanti!
- I socket multipli non devono essere collegati in cascata (evitare di mettere insieme più socket multipli).
- Il carico massimo collegato non deve essere superato.
- Le prese multiple difettose devono essere messe immediatamente fuori servizio e smaltite in modo ecologico.
- In caso di guasto, mettere fuori servizio il prodotto e rivolgersi a un elettricista qualificato.
- Non aprire il prodotto.
- Prima di procedere alla pulizia, scollegare il prodotto dall'alimentazione. Non utilizzare detergenti aggressivi o abrasivi per la pulizia.
- L'ingresso di liquidi può provocare un cortocircuito.

EU responsible person

EU based economic operator ensuring the product complies with the required regulations.

ASSMANN Electronic GmbH
 Auf dem Schüffel 3
 Lüdenscheid, Germany
<https://www.assmann.com>
info@assmann.com